



بِسْمِ اللَّهِ الرَّحْمَنِ الرَّحِيمِ وَبِعَيْنِ خَيْرِ نَاصِرٍ وَمَعِينِ الْحَمْدُ لِلَّهِ رَبِّ الْعَالَمِينَ وَصَلَّى اللَّهُ عَلَى مُحَمَّدٍ وَعَلَى آلِهِ الطَّيِّبِينَ الطَّاهِرِينَ وَلَعْنَةُ اللَّهِ عَلَى أَعْدَائِهِمْ أَجْمَعِينَ أَبَدَ الْأَبَدِينَ

قال الله العلي العظيم في كتابه العلي الحكيم: أَقِمِ الصَّلَاةَ لِدُلُوكِ الشَّمْسِ إِلَى غَسَقِ اللَّيْلِ

تقویم اوقات شرعی

فجر - شروق - ظهر - عصر - غروب (مغرب) - عشاء - نیمه وثلث آخر شب

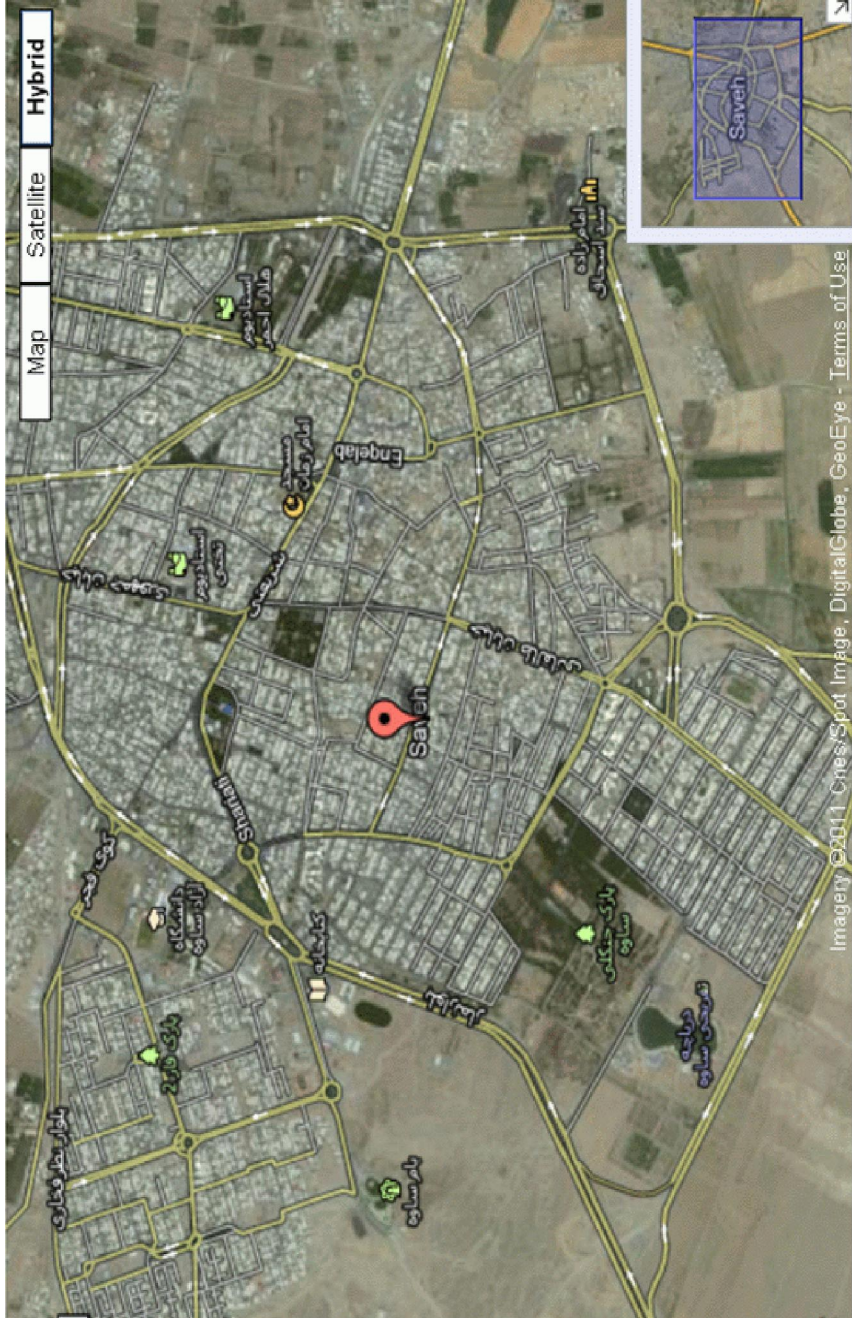
تقویم شمسی دائمی اوقات شبانه روز

به افق شهر ساوه - ایران : GMT+3.5 = KMT-0.5

طول جغرافیائی E 50°21' / N 35°01' عرض جغرافیائی

تهیه و تدوین: پژوهشگاه علوم نجوم و تقویم و تحجیم بنیاد حیات اعلی

تقويم دائمي اوقات شرعي شهر ساوه



دکلام خازنان وحی از حضرت امیرالمؤمنین علی بن ابی طالب علیه السلام رسیده که حضرت رسول الله صلی الله علیه و آله فرمودند:

ما من عبد اهتم بمواقیت الصلاة ومواضع الشمس، إلا ضمنت له الروح عند الموت، وانقطاع الهموم والأحزان، والنجاة من النار، کنا مرة رعاة الإبل، فصرنا اليوم رعاة الشمس. (ترجمه) هر بنده ای که اهتمام بورزد به هنگامهای نماز و جایگاههای خورشید (برای تشخیص اوقات نماز)؛ برای او آسایش نزد مرگ؛ و جدایی از نگرانیها و اندوه ها، و نجات از آتش جهنم را ضمانت می کنم، ما یکوقتی شتربان بودیم و امروز خورشیدبان گردیده ایم.

❖ بر اساس تعالیم کلام وحی و خازنان وحی علیه السلام (اهل بیت صلی الله علیه و آله) کلیه اوقات شرعی این تقویم استخراج شده است، اوقات فجر صادق و شروق (طلوع آفتاب) و غروب (مغرب) و عشاء با استفاده از محاسبات معتبرترین مرکز بین المللی اوقات شبانه روز (مرکز نجوم نیرو دریایی آمریکا مرجع اصلی مراکز مهمی مانند سازمان فضائی ناسا، نیروی هوایی و وزارت دفاع آمریکا و انگلستان، و مرکز نجوم نیروی دریایی انگلستان منبع اطلاعات رصدخانه گرینویچ، و نیز عموم منجمان، تقویم نویسان، خلبانان، دریانوردان، عکاسان، فیلمسازان، صیادان و .. جهان که نیاز به محاسبه دقیق اوقات طلوع و غروب و فلق و شفق دارند) و بر اساس آنها سایر اوقات فجر کاذب و ظهر و عصر- و آخر فضیلت عشاء و نیمه شب و ثلث آخر شب نیز استخراج شده است. مختصات جغرافیائی بلاد نیز بر اساس تصاویر ماهواره ای از نقاط کره زمین می باشد. (۱)

(۱) اگرچه اوقات فجر طلوع غروب و عشاء بوسیله فرمولهای دقیق ریاضی و مثلثات کروی مربوطه مستقلا قابل محاسبه می باشد، ولی از آنجا که افزون بر محاسبات کلی معمول این اوقات؛ پارامترهای متعددی نیز دخالت داشته که برخی بر حسب زمان بروز می شوند لذا بر خلاف برخی تقویم نویسان که این اوقات را مستقلا محاسبه می کنند و غالبا مبتلا به خطا یا افت ضریب دقت هستند، ترجیح دادیم برای افزایش دقت و اعتبار تقویم اوقات شرعی؛ از مهمترین مرجع جهانی (مراکز نظامی نجومی و ناوبری هوایی و دریایی) استخراج این اوقات استفاده کرده؛ و بقیه اوقات را بر این اساس محاسبه نمائیم.

❖ **فلق** روشنایی قبل از طلوع آفتاب است، طلوع و ابتدای فلق در عروض معتدله **فجر صادق** است، که وقت نیت برای روزه و ادای نماز صبح می باشد، وقت **فجر کاذب** که وقت فضیلت نافله وتر، و زمان مناسب امساک برای شخص قاصد صوم است، حدود ۱۲ دقیقه (سه درجه فلکی) قبل از فجر صادق می باشد، و فاصله بین ابتدای فلق تا طلوع آفتاب را **بین الطلوعین** می گویند، وقت **زوال** و **اذان ظهر** میانه طلوع و غروب آفتاب، و وقت **ضحی** (چاشت) که برای بعضی اعمال عبادی ملحوظ است، میانه طلوع آفتاب و ظهر است، و میانه ظهر و غروب آفتاب **عصر** می باشد، وقت **اذان مغرب** و غروب آفتاب با هم متحد است، **شفق** روشنایی بعد از غروب آفتاب بوده، غروب و انتهای شفق در عروض معتدله وقت **عشاء** است، وقت عشاء قرینه فجر بوده، و فاصله بین غروب آفتاب تا زوال شفق را **بین العشائین** می گویند که مقدار آن با بین الطلوعین مساوی است، هنگام **نیمه شب** مابین غروب و طلوع آفتاب یا میانه غروب شفق (وقت عشاء) و طلوع فلک و فجر صادق (اذان صبح) می باشد. طبق تعالیم مکتب وحی: **گذشت ثلث اول شب (آخر فضیلت عشاء)** که آغاز **ثلث دوم شب** بوده (هنگام استراحت و خواب شبانه)، و **نیمه شب (ساعت استجاب دعا)** و **ثلث آخر شب (برای تهجد و نافله و سجده و مناجات)** می باشد، که آنرا با محاسبه مقدار شب و تقسیم بر نصف و ثلث بدست می آورند، اگر چه شب از نظر فلکی و عرفی با غروب آفتاب آغاز و تا شروق آفتاب ادامه دارد، ولی از آنجا که در کلام خازنان وحی **بَيْنَ الطَّلُوعِ** بین العشائین را دو وقت خارج از روز و شب اعتبار نموده اند، از این رو برای محاسبه تقسیمات شب؛ ابتدا مقدار بین عشاء و فجر را محاسبه نموده و سپس تقسیمات مزبور را اعمال می نمایند.

روش استخراج اوقات شرعی برای اماکن نزدیک بر اساس این تقویم

❖ بر اساس این تقویم؛ اوقات شرعی اماکن (نزدیک) محل افق تقویم را هم به شرح زیر می توان محاسبه نمود:

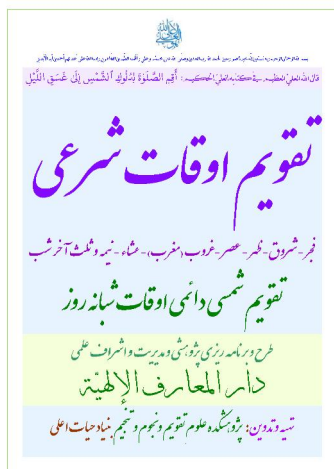
۱- کلیه اماکنی که در شرق شهر افق تقویم بوده، و طول جغرافیائی آن بیشتر از طول جغرافیائی شهر افق تقویم می باشد، در اوقات مقدم بر شهر افق تقویم هستند. و کلیه نقاطی که در غرب شهر افق تقویم واقعند، و طول جغرافیائی آنها کمتر از طول جغرافیائی شهر افق تقویم باشد، اوقات آنها متأخر از شهر افق تقویم است.

۲- با بدست آوردن طول جغرافیائی مکان مورد نظر از منابع نجومی و جغرافیائی معتبر (نقشه های ماهواره ای)، و مقایسه آن با طول جغرافیائی شهر افق تقویم، و محاسبه مقدار تفاوت آن دو، به ازای هر درجه جغرافیائی چهار دقیقه زمانی، و هر دقیقه جغرافیائی چهار ثانیه زمانی، و هر ثانیه جغرافیائی چهار ثلثه زمانی، و افزودن یا کاستن مقدار زمان حاصله، (که اختلاف ساعت آن مکان با افق تقویم است) اوقات شرعی شهر مورد نظر؛ از اوقات مندرج در تقویم بدست خواهد آمد.

۳- شایان ذکر است که: استخراج اختلاف اوقات اماکن نزدیک؛ بوسیله تفاوت طول جغرافیائی بلاد؛ امری تقریبی بوده؛ و از نظر دقت مانند استخراج اوقات هر محل بطور مستقل نمی باشد.

برای دریافت اوقات شرعی هر نقطه از کره زمین به منجم اوقات شرعی در پایگاه اینترنتی بنیاد حیات
اعلی مراجعه نمایید: www.aelaa.net/Fa/1.aspx





❖ **تقویم دائمی: علی رغم تاثیر عواملی**
چون: زمان نجومی؛ زاویہ بعد؛ و حرکت
تقدیمی؛ و تغییرات حرکت زمین؛ در
معادلات محاسبہ تقویم، اما تغییر اوقات در
طول سالها فقط در حد ثانیہ ہا می باشد، و از
آنجا کہ این تقویم با محاسبات بسیار دقیق
استخراج شدہ و بدون ذکر ثانیہ ارائہ می
شود؛ لذا در طی سالہای آتی نیز صحیح بودہ، و

با رعایت یک دقیقه احتیاط، می توان از این تقویم در محدوده قرنہا استفادہ نمود،
و حتی با گذشت ہزار سال با دو دقیقه احتیاط نیز کاربری داشتہ؛ و صحیح می
باشد، بہ همین جہت این تقویم را **دائمی** می نامند.

❖ **عدم ملاحظہ تفاوت ساعت فصلی: برخی از کشورہا در بہار یا فصل**
دیگر یک ساعت یا بیشتر ساعتہا را بہ جلو می کشند، نظر بہ تغییر برنامہ
دولتہا در این امر (تغییر ساعت)، از این رو در جداول اوقات این تقویم؛ ساعت
فصلی در نظر گرفتہ شدہ است. بنابراین کاربران مقدار مربوطہ را در فصل
مربوطہ بیافزایند تا اوقات جداول مطابق ساعت فصلی محلی بشود.

**محاسبات و اوقات استخراج شدہ این تقویم بسیار دقیق بودہ،
ولی بخاطر عدم ذکر ثانیہ ہا، رعایت یک دقیقه احتیاط لازم است**



تقويم دائمي اوقات شرعي شهر ساوه

تاریخ اوقت	فجر صادق	شروق	ظهر	عصر	غروب	نماز عشاء	آخر فضیلت عشاء	نیم شب	ثلث آخر
فروردین	۰۴:۴۷	۰۶:۱۱	۱۲:۱۶	۱۵:۱۸	۱۸:۲۰	۱۹:۴۵	۲۲:۴۶	۰۰:۱۶	۰۱:۴۶
۲	۰۴:۴۵	۰۶:۱۰	۱۲:۱۵	۱۵:۱۸	۱۸:۲۱	۱۹:۴۶	۲۲:۴۶	۰۰:۱۵	۰۱:۴۵
۳	۰۴:۴۴	۰۶:۰۸	۱۲:۱۵	۱۵:۱۹	۱۸:۲۲	۱۹:۴۷	۲۲:۴۶	۰۰:۱۵	۰۱:۴۵
۴	۰۴:۴۲	۰۶:۰۷	۱۲:۱۵	۱۵:۱۹	۱۸:۲۳	۱۹:۴۸	۲۲:۴۶	۰۰:۱۵	۰۱:۴۴
۵	۰۴:۴۱	۰۶:۰۶	۱۲:۱۴	۱۵:۱۹	۱۸:۲۴	۱۹:۴۹	۲۲:۴۶	۰۰:۱۴	۰۱:۴۳
۶	۰۴:۳۹	۰۶:۰۴	۱۲:۱۴	۱۵:۱۹	۱۸:۲۵	۱۹:۴۹	۲۲:۴۶	۰۰:۱۴	۰۱:۴۳
۷	۰۴:۳۸	۰۶:۰۳	۱۲:۱۴	۱۵:۲۰	۱۸:۲۵	۱۹:۵۰	۲۲:۴۶	۰۰:۱۴	۰۱:۴۲
۸	۰۴:۳۶	۰۶:۰۱	۱۲:۱۳	۱۵:۲۰	۱۸:۲۶	۱۹:۵۱	۲۲:۴۶	۰۰:۱۳	۰۱:۴۱
۹	۰۴:۳۵	۰۶:۰۰	۱۲:۱۳	۱۵:۲۰	۱۸:۲۷	۱۹:۵۲	۲۲:۴۶	۰۰:۱۳	۰۱:۴۰
۱۰	۰۴:۳۳	۰۵:۵۹	۱۲:۱۳	۱۵:۲۰	۱۸:۲۸	۱۹:۵۳	۲۲:۴۶	۰۰:۱۳	۰۱:۴۰
۱۱	۰۴:۳۲	۰۵:۵۷	۱۲:۱۳	۱۵:۲۱	۱۸:۲۹	۱۹:۵۴	۲۲:۴۷	۰۰:۱۳	۰۱:۳۹
۱۲	۰۴:۳۰	۰۵:۵۶	۱۲:۱۲	۱۵:۲۱	۱۸:۲۹	۱۹:۵۵	۲۲:۴۷	۰۰:۱۲	۰۱:۳۸
۱۳	۰۴:۲۸	۰۵:۵۴	۱۲:۱۲	۱۵:۲۱	۱۸:۳۰	۱۹:۵۶	۲۲:۴۷	۰۰:۱۲	۰۱:۳۸
۱۴	۰۴:۲۷	۰۵:۵۳	۱۲:۱۲	۱۵:۲۱	۱۸:۳۱	۱۹:۵۷	۲۲:۴۷	۰۰:۱۲	۰۱:۳۷
۱۵	۰۴:۲۵	۰۵:۵۲	۱۲:۱۱	۱۵:۲۲	۱۸:۳۲	۱۹:۵۸	۲۲:۴۷	۰۰:۱۱	۰۱:۳۶
۱۶	۰۴:۲۴	۰۵:۵۰	۱۲:۱۱	۱۵:۲۲	۱۸:۳۳	۱۹:۵۹	۲۲:۴۷	۰۰:۱۱	۰۱:۳۵
۱۷	۰۴:۲۲	۰۵:۴۹	۱۲:۱۱	۱۵:۲۲	۱۸:۳۳	۲۰:۰۰	۲۲:۴۷	۰۰:۱۱	۰۱:۳۵
۱۸	۰۴:۲۱	۰۵:۴۷	۱۲:۱۱	۱۵:۲۲	۱۸:۳۴	۲۰:۰۱	۲۲:۴۸	۰۰:۱۱	۰۱:۳۴
۱۹	۰۴:۱۹	۰۵:۴۶	۱۲:۱۰	۱۵:۲۳	۱۸:۳۵	۲۰:۰۲	۲۲:۴۸	۰۰:۱۰	۰۱:۳۳
۲۰	۰۴:۱۷	۰۵:۴۵	۱۲:۱۰	۱۵:۲۳	۱۸:۳۶	۲۰:۰۳	۲۲:۴۸	۰۰:۱۰	۰۱:۳۳
۲۱	۰۴:۱۶	۰۵:۴۳	۱۲:۱۰	۱۵:۲۳	۱۸:۳۷	۲۰:۰۴	۲۲:۴۸	۰۰:۱۰	۰۱:۳۲
۲۲	۰۴:۱۴	۰۵:۴۲	۱۲:۰۹	۱۵:۲۳	۱۸:۳۷	۲۰:۰۵	۲۲:۴۸	۰۰:۰۹	۰۱:۳۱
۲۳	۰۴:۱۳	۰۵:۴۱	۱۲:۰۹	۱۵:۲۴	۱۸:۳۸	۲۰:۰۶	۲۲:۴۸	۰۰:۰۹	۰۱:۳۱
۲۴	۰۴:۱۱	۰۵:۳۹	۱۲:۰۹	۱۵:۲۴	۱۸:۳۹	۲۰:۰۷	۲۲:۴۹	۰۰:۰۹	۰۱:۳۰
۲۵	۰۴:۱۰	۰۵:۳۸	۱۲:۰۹	۱۵:۲۴	۱۸:۴۰	۲۰:۰۸	۲۲:۴۹	۰۰:۰۹	۰۱:۲۹
۲۶	۰۴:۰۸	۰۵:۳۷	۱۲:۰۸	۱۵:۲۴	۱۸:۴۱	۲۰:۰۹	۲۲:۴۹	۰۰:۰۸	۰۱:۲۹
۲۷	۰۴:۰۷	۰۵:۳۶	۱۲:۰۸	۱۵:۲۵	۱۸:۴۱	۲۰:۱۰	۲۲:۴۹	۰۰:۰۸	۰۱:۲۸
۲۸	۰۴:۰۵	۰۵:۳۴	۱۲:۰۸	۱۵:۲۵	۱۸:۴۲	۲۰:۱۱	۲۲:۴۹	۰۰:۰۸	۰۱:۲۷
۲۹	۰۴:۰۳	۰۵:۳۳	۱۲:۰۸	۱۵:۲۵	۱۸:۴۳	۲۰:۱۳	۲۲:۴۹	۰۰:۰۸	۰۱:۲۶
۳۰	۰۴:۰۲	۰۵:۳۲	۱۲:۰۷	۱۵:۲۶	۱۸:۴۴	۲۰:۱۴	۲۳:۵۰	۰۰:۰۷	۰۱:۲۶
۳۱	۰۴:۰۰	۰۵:۳۰	۱۲:۰۷	۱۵:۲۶	۱۸:۴۵	۲۰:۱۵	۲۳:۵۰	۰۰:۰۷	۰۱:۲۵

تقویم دائمی اوقات شرعی شهر ساوه

تاریخ اوقت	فجر صادق	شروق	ظهر	عصر	غروب	نماز عشاء	آخر فضیلت عشاء	نیم شب	ثلث آخر
اردیبهشت	۰۲:۵۹	۰۵:۲۹	۱۲:۰۷	۱۵:۲۶	۱۸:۴۵	۲۰:۱۶	۲۲:۵۰	۰۰:۰۷	۰۱:۲۵
۲	۰۲:۵۷	۰۵:۲۸	۱۲:۰۷	۱۵:۲۷	۱۸:۴۶	۲۰:۱۷	۲۲:۵۰	۰۰:۰۷	۰۱:۲۴
۳	۰۲:۵۶	۰۵:۲۷	۱۲:۰۷	۱۵:۲۷	۱۸:۴۷	۲۰:۱۸	۲۲:۵۱	۰۰:۰۷	۰۱:۲۳
۴	۰۲:۵۴	۰۵:۲۶	۱۲:۰۶	۱۵:۲۷	۱۸:۴۸	۲۰:۱۹	۲۲:۵۱	۰۰:۰۶	۰۱:۲۳
۵	۰۲:۵۳	۰۵:۲۴	۱۲:۰۶	۱۵:۲۷	۱۸:۴۹	۲۰:۲۰	۲۲:۵۱	۰۰:۰۶	۰۱:۲۲
۶	۰۲:۵۱	۰۵:۲۳	۱۲:۰۶	۱۵:۲۸	۱۸:۵۰	۲۰:۲۱	۲۲:۵۱	۰۰:۰۶	۰۱:۲۱
۷	۰۲:۵۰	۰۵:۲۲	۱۲:۰۶	۱۵:۲۸	۱۸:۵۰	۲۰:۲۲	۲۲:۵۲	۰۰:۰۶	۰۱:۲۱
۸	۰۲:۴۹	۰۵:۲۱	۱۲:۰۶	۱۵:۲۸	۱۸:۵۱	۲۰:۲۴	۲۲:۵۲	۰۰:۰۶	۰۱:۲۰
۹	۰۲:۴۷	۰۵:۲۰	۱۲:۰۶	۱۵:۲۹	۱۸:۵۲	۲۰:۲۵	۲۲:۵۲	۰۰:۰۶	۰۱:۲۰
۱۰	۰۲:۴۶	۰۵:۱۹	۱۲:۰۶	۱۵:۲۹	۱۸:۵۳	۲۰:۲۶	۲۲:۵۳	۰۰:۰۶	۰۱:۱۹
۱۱	۰۲:۴۴	۰۵:۱۸	۱۲:۰۵	۱۵:۳۰	۱۸:۵۴	۲۰:۲۷	۲۲:۵۳	۰۰:۰۵	۰۱:۱۹
۱۲	۰۲:۴۳	۰۵:۱۷	۱۲:۰۵	۱۵:۳۰	۱۸:۵۴	۲۰:۲۸	۲۲:۵۳	۰۰:۰۵	۰۱:۱۸
۱۳	۰۲:۴۱	۰۵:۱۶	۱۲:۰۵	۱۵:۳۰	۱۸:۵۵	۲۰:۲۹	۲۲:۵۳	۰۰:۰۵	۰۱:۱۷
۱۴	۰۲:۴۰	۰۵:۱۵	۱۲:۰۵	۱۵:۳۱	۱۸:۵۶	۲۰:۳۱	۲۲:۵۴	۰۰:۰۵	۰۱:۱۷
۱۵	۰۲:۳۹	۰۵:۱۴	۱۲:۰۵	۱۵:۳۱	۱۸:۵۷	۲۰:۳۲	۲۲:۵۴	۰۰:۰۵	۰۱:۱۶
۱۶	۰۲:۳۷	۰۵:۱۳	۱۲:۰۵	۱۵:۳۱	۱۸:۵۸	۲۰:۳۳	۲۲:۵۴	۰۰:۰۵	۰۱:۱۶
۱۷	۰۲:۳۶	۰۵:۱۲	۱۲:۰۵	۱۵:۳۲	۱۸:۵۹	۲۰:۳۴	۲۲:۵۵	۰۰:۰۵	۰۱:۱۵
۱۸	۰۲:۳۵	۰۵:۱۱	۱۲:۰۵	۱۵:۳۲	۱۸:۵۹	۲۰:۳۵	۲۲:۵۵	۰۰:۰۵	۰۱:۱۵
۱۹	۰۲:۳۴	۰۵:۱۰	۱۲:۰۵	۱۵:۳۲	۱۹:۰۰	۲۰:۳۶	۲۲:۵۵	۰۰:۰۵	۰۱:۱۴
۲۰	۰۲:۳۳	۰۵:۰۹	۱۲:۰۵	۱۵:۳۳	۱۹:۰۱	۲۰:۳۸	۲۲:۵۶	۰۰:۰۵	۰۱:۱۴
۲۱	۰۲:۳۱	۰۵:۰۸	۱۲:۰۵	۱۵:۳۳	۱۹:۰۲	۲۰:۳۹	۲۲:۵۶	۰۰:۰۵	۰۱:۱۴
۲۲	۰۲:۳۰	۰۵:۰۷	۱۲:۰۵	۱۵:۳۴	۱۹:۰۳	۲۰:۴۰	۲۲:۵۷	۰۰:۰۵	۰۱:۱۳
۲۳	۰۲:۲۷	۰۵:۰۶	۱۲:۰۵	۱۵:۳۴	۱۹:۰۳	۲۰:۴۲	۲۲:۵۷	۰۰:۰۵	۰۱:۱۲
۲۴	۰۲:۲۶	۰۵:۰۶	۱۲:۰۵	۱۵:۳۴	۱۹:۰۴	۲۰:۴۳	۲۲:۵۸	۰۰:۰۵	۰۱:۱۲
۲۵	۰۲:۲۵	۰۵:۰۵	۱۲:۰۵	۱۵:۳۵	۱۹:۰۵	۲۰:۴۴	۲۲:۵۸	۰۰:۰۵	۰۱:۱۲
۲۶	۰۲:۲۴	۰۵:۰۴	۱۲:۰۵	۱۵:۳۵	۱۹:۰۶	۲۰:۴۶	۲۲:۵۸	۰۰:۰۵	۰۱:۱۱
۲۷	۰۲:۲۳	۰۵:۰۳	۱۲:۰۵	۱۵:۳۶	۱۹:۰۶	۲۰:۴۷	۲۲:۵۹	۰۰:۰۵	۰۱:۱۱
۲۸	۰۲:۲۲	۰۵:۰۳	۱۲:۰۵	۱۵:۳۶	۱۹:۰۷	۲۰:۴۸	۲۲:۵۹	۰۰:۰۵	۰۱:۱۱
۲۹	۰۲:۲۱	۰۵:۰۲	۱۲:۰۵	۱۵:۳۶	۱۹:۰۸	۲۰:۴۹	۲۳:۰۰	۰۰:۰۵	۰۱:۱۰
۳۰	۰۲:۲۰	۰۵:۰۱	۱۲:۰۵	۱۵:۳۷	۱۹:۰۹	۲۰:۵۰	۲۳:۰۰	۰۰:۰۵	۰۱:۱۰
۳۱	۰۲:۱۹	۰۵:۰۱	۱۲:۰۵	۱۵:۳۷	۱۹:۱۰	۲۰:۵۱	۲۳:۰۰	۰۰:۰۵	۰۱:۱۰

تقويم دائمي اوقات شرعي شهر ساوه

تاریخ اوقت	فجر صادق	شروق	ظہر	عصر	غروب	ناز عشاء	آخر فضیلت عشاء	نیم شب	ثلث آخر
خرداد	۰۳:۱۸	۰۵:۰۰	۱۲:۰۵	۱۵:۲۸	۱۹:۱۰	۲۰:۵۲	۲۳:۰۱	۰۰:۰۵	۰۱:۰۹
۲	۰۳:۱۷	۰۴:۵۹	۱۲:۰۵	۱۵:۲۸	۱۹:۱۱	۲۰:۵۳	۲۳:۰۱	۰۰:۰۵	۰۱:۰۹
۳	۰۳:۱۶	۰۴:۵۹	۱۲:۰۵	۱۵:۲۸	۱۹:۱۲	۲۰:۵۴	۲۳:۰۲	۰۰:۰۵	۰۱:۰۹
۴	۰۳:۱۵	۰۴:۵۸	۱۲:۰۵	۱۵:۲۹	۱۹:۱۲	۲۰:۵۵	۲۳:۰۲	۰۰:۰۵	۰۱:۰۹
۵	۰۳:۱۵	۰۴:۵۸	۱۲:۰۵	۱۵:۲۹	۱۹:۱۳	۲۰:۵۶	۲۳:۰۲	۰۰:۰۵	۰۱:۰۹
۶	۰۳:۱۴	۰۴:۵۷	۱۲:۰۵	۱۵:۴۰	۱۹:۱۴	۲۰:۵۷	۲۳:۰۳	۰۰:۰۵	۰۱:۰۸
۷	۰۳:۱۳	۰۴:۵۷	۱۲:۰۵	۱۵:۴۰	۱۹:۱۴	۲۰:۵۸	۲۳:۰۳	۰۰:۰۵	۰۱:۰۸
۸	۰۳:۱۲	۰۴:۵۶	۱۲:۰۶	۱۵:۴۰	۱۹:۱۵	۲۰:۵۹	۲۳:۰۴	۰۰:۰۶	۰۱:۰۸
۹	۰۳:۱۲	۰۴:۵۶	۱۲:۰۶	۱۵:۴۱	۱۹:۱۶	۲۱:۰۰	۲۳:۰۴	۰۰:۰۶	۰۱:۰۸
۱۰	۰۳:۱۱	۰۴:۵۶	۱۲:۰۶	۱۵:۴۱	۱۹:۱۶	۲۱:۰۱	۲۳:۰۴	۰۰:۰۶	۰۱:۰۸
۱۱	۰۳:۱۱	۰۴:۵۵	۱۲:۰۶	۱۵:۴۲	۱۹:۱۷	۲۱:۰۲	۲۳:۰۵	۰۰:۰۶	۰۱:۰۸
۱۲	۰۳:۱۰	۰۴:۵۵	۱۲:۰۶	۱۵:۴۲	۱۹:۱۸	۲۱:۰۳	۲۳:۰۵	۰۰:۰۶	۰۱:۰۸
۱۳	۰۳:۱۰	۰۴:۵۵	۱۲:۰۶	۱۵:۴۲	۱۹:۱۸	۲۱:۰۳	۲۳:۰۵	۰۰:۰۶	۰۱:۰۷
۱۴	۰۳:۰۹	۰۴:۵۴	۱۲:۰۷	۱۵:۴۳	۱۹:۱۹	۲۱:۰۴	۲۳:۰۶	۰۰:۰۷	۰۱:۰۷
۱۵	۰۳:۰۹	۰۴:۵۴	۱۲:۰۷	۱۵:۴۳	۱۹:۱۹	۲۱:۰۵	۲۳:۰۶	۰۰:۰۷	۰۱:۰۷
۱۶	۰۳:۰۸	۰۴:۵۴	۱۲:۰۷	۱۵:۴۳	۱۹:۲۰	۲۱:۰۶	۲۳:۰۷	۰۰:۰۷	۰۱:۰۷
۱۷	۰۳:۰۸	۰۴:۵۴	۱۲:۰۷	۱۵:۴۴	۱۹:۲۱	۲۱:۰۶	۲۳:۰۷	۰۰:۰۷	۰۱:۰۷
۱۸	۰۳:۰۸	۰۴:۵۴	۱۲:۰۷	۱۵:۴۴	۱۹:۲۱	۲۱:۰۷	۲۳:۰۷	۰۰:۰۷	۰۱:۰۷
۱۹	۰۳:۰۷	۰۴:۵۳	۱۲:۰۷	۱۵:۴۴	۱۹:۲۲	۲۱:۰۸	۲۳:۰۸	۰۰:۰۷	۰۱:۰۷
۲۰	۰۳:۰۷	۰۴:۵۳	۱۲:۰۸	۱۵:۴۵	۱۹:۲۲	۲۱:۰۸	۲۳:۰۸	۰۰:۰۸	۰۱:۰۷
۲۱	۰۳:۰۷	۰۴:۵۳	۱۲:۰۸	۱۵:۴۵	۱۹:۲۲	۲۱:۰۹	۲۳:۰۸	۰۰:۰۸	۰۱:۰۸
۲۲	۰۳:۰۷	۰۴:۵۳	۱۲:۰۸	۱۵:۴۵	۱۹:۲۳	۲۱:۱۰	۲۳:۰۹	۰۰:۰۸	۰۱:۰۸
۲۳	۰۳:۰۷	۰۴:۵۳	۱۲:۰۸	۱۵:۴۶	۱۹:۲۳	۲۱:۱۰	۲۳:۰۹	۰۰:۰۸	۰۱:۰۸
۲۴	۰۳:۰۶	۰۴:۵۳	۱۲:۰۸	۱۵:۴۶	۱۹:۲۴	۲۱:۱۱	۲۳:۰۹	۰۰:۰۸	۰۱:۰۸
۲۵	۰۳:۰۶	۰۴:۵۳	۱۲:۰۹	۱۵:۴۶	۱۹:۲۴	۲۱:۱۱	۲۳:۰۹	۰۰:۰۹	۰۱:۰۸
۲۶	۰۳:۰۶	۰۴:۵۳	۱۲:۰۹	۱۵:۴۷	۱۹:۲۴	۲۱:۱۱	۲۳:۱۰	۰۰:۰۹	۰۱:۰۸
۲۷	۰۳:۰۶	۰۴:۵۳	۱۲:۰۹	۱۵:۴۷	۱۹:۲۵	۲۱:۱۲	۲۳:۱۰	۰۰:۰۹	۰۱:۰۸
۲۸	۰۳:۰۷	۰۴:۵۴	۱۲:۰۹	۱۵:۴۷	۱۹:۲۵	۲۱:۱۲	۲۳:۱۰	۰۰:۰۹	۰۱:۰۸
۲۹	۰۳:۰۷	۰۴:۵۴	۱۲:۱۰	۱۵:۴۷	۱۹:۲۵	۲۱:۱۲	۲۳:۱۰	۰۰:۱۰	۰۱:۰۹
۳۰	۰۳:۰۷	۰۴:۵۴	۱۲:۱۰	۱۵:۴۸	۱۹:۲۶	۲۱:۱۳	۲۳:۱۱	۰۰:۱۰	۰۱:۰۹
۳۱	۰۳:۰۷	۰۴:۵۴	۱۲:۱۰	۱۵:۴۸	۱۹:۲۶	۲۱:۱۳	۲۳:۱۱	۰۰:۱۰	۰۱:۰۹

تقويم دائمي اوقات شرعي شهر ساوه

تاریخ اوقت	فجر صادق	شروق	ظهر	عصر	غروب	نار عشاء	آخر فضیلت عشاء	نیم شب	ثلث آخر
تید	۰۳:۰۷	۰۴:۵۴	۱۲:۱۰	۱۵:۴۸	۱۹:۲۶	۲۱:۱۳	۲۳:۱۱	۰۰:۱۰	۰۱:۰۹
۲	۰۳:۰۸	۰۴:۵۴	۱۲:۱۰	۱۵:۴۸	۱۹:۲۶	۲۱:۱۳	۲۳:۱۱	۰۰:۱۰	۰۱:۰۹
۳	۰۳:۰۸	۰۴:۵۵	۱۲:۱۱	۱۵:۴۸	۱۹:۲۶	۲۱:۱۳	۲۳:۱۱	۰۰:۱۱	۰۱:۱۰
۴	۰۳:۰۸	۰۴:۵۵	۱۲:۱۱	۱۵:۴۹	۱۹:۲۷	۲۱:۱۳	۲۳:۱۲	۰۰:۱۱	۰۱:۱۰
۵	۰۳:۰۹	۰۴:۵۵	۱۲:۱۱	۱۵:۴۹	۱۹:۲۷	۲۱:۱۳	۲۳:۱۲	۰۰:۱۱	۰۱:۱۰
۶	۰۳:۰۹	۰۴:۵۶	۱۲:۱۱	۱۵:۴۹	۱۹:۲۷	۲۱:۱۳	۲۳:۱۲	۰۰:۱۱	۰۱:۱۱
۷	۰۳:۱۰	۰۴:۵۶	۱۲:۱۱	۱۵:۴۹	۱۹:۲۷	۲۱:۱۳	۲۳:۱۲	۰۰:۱۱	۰۱:۱۱
۸	۰۳:۱۰	۰۴:۵۶	۱۲:۱۲	۱۵:۴۹	۱۹:۲۷	۲۱:۱۳	۲۳:۱۲	۰۰:۱۲	۰۱:۱۱
۹	۰۳:۱۱	۰۴:۵۷	۱۲:۱۲	۱۵:۴۹	۱۹:۲۷	۲۱:۱۳	۲۳:۱۲	۰۰:۱۲	۰۱:۱۱
۱۰	۰۳:۱۱	۰۴:۵۷	۱۲:۱۲	۱۵:۴۹	۱۹:۲۷	۲۱:۱۳	۲۳:۱۲	۰۰:۱۲	۰۱:۱۲
۱۱	۰۳:۱۲	۰۴:۵۸	۱۲:۱۲	۱۵:۴۹	۱۹:۲۷	۲۱:۱۲	۲۳:۱۲	۰۰:۱۲	۰۱:۱۲
۱۲	۰۳:۱۲	۰۴:۵۸	۱۲:۱۲	۱۵:۵۰	۱۹:۲۷	۲۱:۱۲	۲۳:۱۲	۰۰:۱۲	۰۱:۱۲
۱۳	۰۳:۱۳	۰۴:۵۹	۱۲:۱۳	۱۵:۵۰	۱۹:۲۶	۲۱:۱۲	۲۳:۱۲	۰۰:۱۳	۰۱:۱۳
۱۴	۰۳:۱۴	۰۴:۵۹	۱۲:۱۳	۱۵:۵۰	۱۹:۲۶	۲۱:۱۱	۲۳:۱۲	۰۰:۱۳	۰۱:۱۳
۱۵	۰۳:۱۵	۰۵:۰۰	۱۲:۱۳	۱۵:۵۰	۱۹:۲۶	۲۱:۱۱	۲۳:۱۲	۰۰:۱۳	۰۱:۱۳
۱۶	۰۳:۱۵	۰۵:۰۰	۱۲:۱۳	۱۵:۵۰	۱۹:۲۶	۲۱:۱۱	۲۳:۱۲	۰۰:۱۳	۰۱:۱۴
۱۷	۰۳:۱۶	۰۵:۰۱	۱۲:۱۳	۱۵:۴۹	۱۹:۲۶	۲۱:۱۰	۲۳:۱۲	۰۰:۱۳	۰۱:۱۴
۱۸	۰۳:۱۷	۰۵:۰۱	۱۲:۱۳	۱۵:۴۹	۱۹:۲۵	۲۱:۱۰	۲۳:۱۲	۰۰:۱۳	۰۱:۱۵
۱۹	۰۳:۱۸	۰۵:۰۲	۱۲:۱۴	۱۵:۴۹	۱۹:۲۵	۲۱:۰۹	۲۳:۱۲	۰۰:۱۴	۰۱:۱۵
۲۰	۰۳:۱۹	۰۵:۰۲	۱۲:۱۴	۱۵:۴۹	۱۹:۲۵	۲۱:۰۹	۲۳:۱۲	۰۰:۱۴	۰۱:۱۵
۲۱	۰۳:۲۰	۰۵:۰۳	۱۲:۱۴	۱۵:۴۹	۱۹:۲۵	۲۱:۰۸	۲۳:۱۲	۰۰:۱۴	۰۱:۱۶
۲۲	۰۳:۲۰	۰۵:۰۴	۱۲:۱۴	۱۵:۴۹	۱۹:۲۴	۲۱:۰۷	۲۳:۱۲	۰۰:۱۴	۰۱:۱۶
۲۳	۰۳:۲۱	۰۵:۰۴	۱۲:۱۴	۱۵:۴۹	۱۹:۲۴	۲۱:۰۷	۲۳:۱۱	۰۰:۱۴	۰۱:۱۶
۲۴	۰۳:۲۲	۰۵:۰۵	۱۲:۱۴	۱۵:۴۹	۱۹:۲۳	۲۱:۰۶	۲۳:۱۱	۰۰:۱۴	۰۱:۱۷
۲۵	۰۳:۲۳	۰۵:۰۵	۱۲:۱۴	۱۵:۴۹	۱۹:۲۳	۲۱:۰۵	۲۳:۱۱	۰۰:۱۴	۰۱:۱۷
۲۶	۰۳:۲۴	۰۵:۰۶	۱۲:۱۴	۱۵:۴۸	۱۹:۲۳	۲۱:۰۴	۲۳:۱۱	۰۰:۱۴	۰۱:۱۸
۲۷	۰۳:۲۵	۰۵:۰۷	۱۲:۱۴	۱۵:۴۸	۱۹:۲۳	۲۱:۰۳	۲۳:۱۱	۰۰:۱۴	۰۱:۱۸
۲۸	۰۳:۲۶	۰۵:۰۷	۱۲:۱۵	۱۵:۴۸	۱۹:۲۱	۲۱:۰۲	۲۳:۱۰	۰۰:۱۵	۰۱:۱۸
۲۹	۰۳:۲۷	۰۵:۰۸	۱۲:۱۵	۱۵:۴۸	۱۹:۲۱	۲۱:۰۲	۲۳:۱۰	۰۰:۱۵	۰۱:۱۹
۳۰	۰۳:۲۸	۰۵:۰۹	۱۲:۱۵	۱۵:۴۷	۱۹:۲۰	۲۱:۰۱	۲۳:۱۰	۰۰:۱۵	۰۱:۱۹
۳۱	۰۳:۲۹	۰۵:۰۹	۱۲:۱۵	۱۵:۴۷	۱۹:۲۰	۲۱:۰۰	۲۳:۱۰	۰۰:۱۵	۰۱:۱۹

تقويم دائمي اوقات شرعي شهر ساوه

تاریخ اوقت	فجر صادق	شروق	ظهر	عصر	غروب	نارغشاء	آخر فضیلت عشاء	نیم شب	ثلث آخر
مرداد	۰۳:۳۰	۰۵:۱۰	۱۲:۱۵	۱۵:۴۷	۱۹:۱۹	۲۰:۵۹	۲۳:۰۹	۰۰:۱۵	۰۱:۳۰
۲	۰۳:۳۰	۰۵:۱۱	۱۲:۱۵	۱۵:۴۶	۱۹:۱۸	۲۰:۵۹	۲۳:۰۹	۰۰:۱۵	۰۱:۳۰
۳	۰۳:۳۱	۰۵:۱۲	۱۲:۱۵	۱۵:۴۶	۱۹:۱۸	۲۰:۵۸	۲۳:۰۹	۰۰:۱۵	۰۱:۳۰
۴	۰۳:۳۳	۰۵:۱۲	۱۲:۱۵	۱۵:۴۶	۱۹:۱۷	۲۰:۵۷	۲۳:۰۹	۰۰:۱۵	۰۱:۳۱
۵	۰۳:۳۴	۰۵:۱۳	۱۲:۱۵	۱۵:۴۵	۱۹:۱۶	۲۰:۵۶	۲۳:۰۸	۰۰:۱۵	۰۱:۳۱
۶	۰۳:۳۵	۰۵:۱۴	۱۲:۱۵	۱۵:۴۵	۱۹:۱۵	۲۰:۵۴	۲۳:۰۸	۰۰:۱۵	۰۱:۳۱
۷	۰۳:۳۶	۰۵:۱۵	۱۲:۱۵	۱۵:۴۵	۱۹:۱۵	۲۰:۵۳	۲۳:۰۷	۰۰:۱۵	۰۱:۳۲
۸	۰۳:۳۷	۰۵:۱۵	۱۲:۱۵	۱۵:۴۴	۱۹:۱۴	۲۰:۵۲	۲۳:۰۷	۰۰:۱۵	۰۱:۳۲
۹	۰۳:۳۸	۰۵:۱۶	۱۲:۱۵	۱۵:۴۴	۱۹:۱۳	۲۰:۵۱	۲۳:۰۷	۰۰:۱۵	۰۱:۳۲
۱۰	۰۳:۳۹	۰۵:۱۷	۱۲:۱۵	۱۵:۴۳	۱۹:۱۳	۲۰:۵۰	۲۳:۰۶	۰۰:۱۵	۰۱:۳۳
۱۱	۰۳:۴۰	۰۵:۱۸	۱۲:۱۵	۱۵:۴۳	۱۹:۱۱	۲۰:۴۸	۲۳:۰۶	۰۰:۱۵	۰۱:۳۳
۱۲	۰۳:۴۱	۰۵:۱۸	۱۲:۱۴	۱۵:۴۲	۱۹:۱۰	۲۰:۴۷	۲۳:۰۵	۰۰:۱۴	۰۱:۳۳
۱۳	۰۳:۴۲	۰۵:۱۹	۱۲:۱۴	۱۵:۴۲	۱۹:۰۹	۲۰:۴۶	۲۳:۰۵	۰۰:۱۴	۰۱:۳۴
۱۴	۰۳:۴۴	۰۵:۲۰	۱۲:۱۴	۱۵:۴۱	۱۹:۰۸	۲۰:۴۵	۲۳:۰۴	۰۰:۱۴	۰۱:۳۴
۱۵	۰۳:۴۵	۰۵:۲۱	۱۲:۱۴	۱۵:۴۱	۱۹:۰۷	۲۰:۴۳	۲۳:۰۴	۰۰:۱۴	۰۱:۳۴
۱۶	۰۳:۴۶	۰۵:۲۱	۱۲:۱۴	۱۵:۴۰	۱۹:۰۶	۲۰:۴۲	۲۳:۰۳	۰۰:۱۴	۰۱:۳۴
۱۷	۰۳:۴۷	۰۵:۲۲	۱۲:۱۴	۱۵:۴۰	۱۹:۰۵	۲۰:۴۱	۲۳:۰۳	۰۰:۱۴	۰۱:۳۵
۱۸	۰۳:۴۸	۰۵:۲۳	۱۲:۱۴	۱۵:۳۹	۱۹:۰۴	۲۰:۳۹	۲۳:۰۲	۰۰:۱۴	۰۱:۳۵
۱۹	۰۳:۴۹	۰۵:۲۴	۱۲:۱۴	۱۵:۳۸	۱۹:۰۳	۲۰:۳۸	۲۳:۰۲	۰۰:۱۴	۰۱:۳۵
۲۰	۰۳:۵۰	۰۵:۲۴	۱۲:۱۴	۱۵:۳۸	۱۹:۰۲	۲۰:۳۶	۲۳:۰۱	۰۰:۱۴	۰۱:۳۶
۲۱	۰۳:۵۱	۰۵:۲۵	۱۲:۱۳	۱۵:۳۷	۱۹:۰۱	۲۰:۳۵	۲۳:۰۰	۰۰:۱۳	۰۱:۳۶
۲۲	۰۳:۵۲	۰۵:۲۶	۱۲:۱۳	۱۵:۳۷	۱۹:۰۰	۲۰:۳۴	۲۳:۰۰	۰۰:۱۳	۰۱:۳۶
۲۳	۰۳:۵۳	۰۵:۲۷	۱۲:۱۳	۱۵:۳۶	۱۸:۵۹	۲۰:۳۲	۲۳:۵۹	۰۰:۱۳	۰۱:۳۶
۲۴	۰۳:۵۵	۰۵:۲۷	۱۲:۱۳	۱۵:۳۵	۱۸:۵۸	۲۰:۳۱	۲۳:۵۹	۰۰:۱۳	۰۱:۳۷
۲۵	۰۳:۵۶	۰۵:۲۸	۱۲:۱۳	۱۵:۳۵	۱۸:۵۷	۲۰:۲۹	۲۳:۵۸	۰۰:۱۳	۰۱:۳۷
۲۶	۰۳:۵۷	۰۵:۲۹	۱۲:۱۲	۱۵:۳۴	۱۸:۵۵	۲۰:۲۸	۲۳:۵۷	۰۰:۱۲	۰۱:۳۷
۲۷	۰۳:۵۸	۰۵:۳۰	۱۲:۱۲	۱۵:۳۳	۱۸:۵۴	۲۰:۲۶	۲۳:۵۷	۰۰:۱۲	۰۱:۳۷
۲۸	۰۳:۵۹	۰۵:۳۰	۱۲:۱۲	۱۵:۳۲	۱۸:۵۳	۲۰:۲۵	۲۳:۵۶	۰۰:۱۲	۰۱:۳۷
۲۹	۰۴:۰۰	۰۵:۳۱	۱۲:۱۲	۱۵:۳۲	۱۸:۵۳	۲۰:۲۳	۲۳:۵۵	۰۰:۱۲	۰۱:۳۸
۳۰	۰۴:۰۱	۰۵:۳۲	۱۲:۱۱	۱۵:۳۱	۱۸:۵۰	۲۰:۲۱	۲۳:۵۵	۰۰:۱۱	۰۱:۳۸
۳۱	۰۴:۰۲	۰۵:۳۳	۱۲:۱۱	۱۵:۳۰	۱۸:۴۹	۲۰:۲۰	۲۳:۵۴	۰۰:۱۱	۰۱:۳۸

تقويم دائمي اوقات شرعي شهر ساوه

تاریخ اوقت	فجر صادق	شروق	ظہر	عصر	غروب	ناز عشاء	آخر فضیلت عشاء	نیم شب	ثلث آخر
شہریور	۰۴:۰۳	۰۵:۳۳	۱۲:۱۱	۱۵:۲۹	۱۸:۴۸	۲۰:۱۸	۲۲:۵۳	۰۰:۱۱	۰۱:۲۸
۲	۰۴:۰۴	۰۵:۳۴	۱۲:۱۱	۱۵:۲۹	۱۸:۴۷	۲۰:۱۷	۲۲:۵۳	۰۰:۱۱	۰۱:۲۸
۳	۰۴:۰۵	۰۵:۳۵	۱۲:۱۰	۱۵:۲۸	۱۸:۴۵	۲۰:۱۵	۲۲:۵۲	۰۰:۱۰	۰۱:۲۸
۴	۰۴:۰۶	۰۵:۳۶	۱۲:۱۰	۱۵:۲۷	۱۸:۴۴	۲۰:۱۴	۲۲:۵۱	۰۰:۱۰	۰۱:۲۹
۵	۰۴:۰۷	۰۵:۳۶	۱۲:۱۰	۱۵:۲۶	۱۸:۴۳	۲۰:۱۲	۲۲:۵۰	۰۰:۱۰	۰۱:۲۹
۶	۰۴:۰۸	۰۵:۳۷	۱۲:۱۰	۱۵:۲۶	۱۸:۴۱	۲۰:۱۱	۲۲:۵۰	۰۰:۱۰	۰۱:۲۹
۷	۰۴:۰۹	۰۵:۳۸	۱۲:۰۹	۱۵:۲۵	۱۸:۴۰	۲۰:۰۹	۲۲:۴۹	۰۰:۰۹	۰۱:۲۹
۸	۰۴:۱۰	۰۵:۳۹	۱۲:۰۹	۱۵:۲۴	۱۸:۳۹	۲۰:۰۷	۲۲:۴۸	۰۰:۰۹	۰۱:۲۹
۹	۰۴:۱۱	۰۵:۳۹	۱۲:۰۹	۱۵:۲۳	۱۸:۳۷	۲۰:۰۶	۲۲:۴۸	۰۰:۰۹	۰۱:۲۹
۱۰	۰۴:۱۲	۰۵:۴۰	۱۲:۰۸	۱۵:۲۲	۱۸:۳۶	۲۰:۰۴	۲۲:۴۷	۰۰:۰۸	۰۱:۲۹
۱۱	۰۴:۱۳	۰۵:۴۱	۱۲:۰۸	۱۵:۲۱	۱۸:۳۵	۲۰:۰۳	۲۲:۴۶	۰۰:۰۸	۰۱:۳۰
۱۲	۰۴:۱۴	۰۵:۴۲	۱۲:۰۸	۱۵:۲۱	۱۸:۳۳	۲۰:۰۱	۲۲:۴۵	۰۰:۰۸	۰۱:۳۰
۱۳	۰۴:۱۵	۰۵:۴۲	۱۲:۰۷	۱۵:۲۰	۱۸:۳۲	۱۹:۵۹	۲۲:۴۵	۰۰:۰۷	۰۱:۳۰
۱۴	۰۴:۱۶	۰۵:۴۳	۱۲:۰۷	۱۵:۱۹	۱۸:۳۱	۱۹:۵۸	۲۲:۴۴	۰۰:۰۷	۰۱:۳۰
۱۵	۰۴:۱۷	۰۵:۴۴	۱۲:۰۷	۱۵:۱۸	۱۸:۳۹	۱۹:۵۶	۲۲:۴۳	۰۰:۰۷	۰۱:۳۰
۱۶	۰۴:۱۸	۰۵:۴۵	۱۲:۰۶	۱۵:۱۷	۱۸:۳۸	۱۹:۵۵	۲۲:۴۲	۰۰:۰۶	۰۱:۳۰
۱۷	۰۴:۱۹	۰۵:۴۵	۱۲:۰۶	۱۵:۱۶	۱۸:۳۶	۱۹:۵۳	۲۲:۴۲	۰۰:۰۶	۰۱:۳۰
۱۸	۰۴:۲۰	۰۵:۴۶	۱۲:۰۶	۱۵:۱۵	۱۸:۳۵	۱۹:۵۱	۲۲:۴۱	۰۰:۰۶	۰۱:۳۰
۱۹	۰۴:۲۰	۰۵:۴۷	۱۲:۰۵	۱۵:۱۴	۱۸:۳۳	۱۹:۵۰	۲۲:۴۰	۰۰:۰۵	۰۱:۳۰
۲۰	۰۴:۲۱	۰۵:۴۷	۱۲:۰۵	۱۵:۱۴	۱۸:۳۲	۱۹:۴۸	۲۲:۳۹	۰۰:۰۵	۰۱:۳۰
۲۱	۰۴:۲۲	۰۵:۴۸	۱۲:۰۵	۱۵:۱۳	۱۸:۳۱	۱۹:۴۷	۲۲:۳۸	۰۰:۰۵	۰۱:۳۰
۲۲	۰۴:۲۳	۰۵:۴۹	۱۲:۰۴	۱۵:۱۲	۱۸:۱۹	۱۹:۴۵	۲۲:۳۸	۰۰:۰۴	۰۱:۳۰
۲۳	۰۴:۲۴	۰۵:۵۰	۱۲:۰۴	۱۵:۱۱	۱۸:۱۸	۱۹:۴۳	۲۲:۳۷	۰۰:۰۴	۰۱:۳۰
۲۴	۰۴:۲۵	۰۵:۵۰	۱۲:۰۴	۱۵:۱۰	۱۸:۱۶	۱۹:۴۲	۲۲:۳۶	۰۰:۰۴	۰۱:۳۱
۲۵	۰۴:۲۶	۰۵:۵۱	۱۲:۰۳	۱۵:۰۹	۱۸:۱۵	۱۹:۴۰	۲۲:۳۵	۰۰:۰۳	۰۱:۳۱
۲۶	۰۴:۲۷	۰۵:۵۲	۱۲:۰۳	۱۵:۰۸	۱۸:۱۳	۱۹:۳۹	۲۲:۳۵	۰۰:۰۳	۰۱:۳۱
۲۷	۰۴:۲۸	۰۵:۵۳	۱۲:۰۳	۱۵:۰۷	۱۸:۱۲	۱۹:۳۷	۲۲:۳۴	۰۰:۰۳	۰۱:۳۱
۲۸	۰۴:۲۸	۰۵:۵۳	۱۲:۰۲	۱۵:۰۶	۱۸:۱۰	۱۹:۳۵	۲۲:۳۳	۰۰:۰۲	۰۱:۳۱
۲۹	۰۴:۲۹	۰۵:۵۴	۱۲:۰۲	۱۵:۰۵	۱۸:۰۹	۱۹:۳۴	۲۲:۳۳	۰۰:۰۲	۰۱:۳۱
۳۰	۰۴:۳۰	۰۵:۵۵	۱۲:۰۱	۱۵:۰۵	۱۸:۰۸	۱۹:۳۳	۲۲:۳۲	۰۰:۰۱	۰۱:۳۱
۳۱	۰۴:۳۱	۰۵:۵۶	۱۲:۰۱	۱۵:۰۴	۱۸:۰۶	۱۹:۳۱	۲۲:۳۱	۰۰:۰۱	۰۱:۳۱

تقويم دائمي اوقات شرعي شهر ساوه

تاریخ اوقت	فجر صادق	شروق	ظهر	عصر	غروب	نماز عشاء	آخر فضیلت عشاء	نیم شب	ثلث آخر
مهر	۰۴:۲۲	۰۵:۵۶	۱۲:۰۱	۱۵:۰۳	۱۸:۰۵	۱۹:۲۹	۲۲:۲۰	۰۰:۰۱	۰۱:۳۱
۲	۰۴:۲۳	۰۵:۵۷	۱۲:۰۰	۱۵:۰۲	۱۸:۰۲	۱۹:۲۸	۲۲:۲۹	۰۰:۰۰	۰۱:۳۱
۳	۰۴:۲۳	۰۵:۵۸	۱۲:۰۰	۱۵:۰۱	۱۸:۰۲	۱۹:۲۶	۲۲:۲۹	۰۰:۰۰	۰۱:۳۱
۴	۰۴:۲۴	۰۵:۵۹	۱۲:۰۰	۱۵:۰۰	۱۸:۰۰	۱۹:۲۵	۲۲:۲۸	۰۰:۰۰	۰۱:۳۱
۵	۰۴:۲۵	۰۵:۵۹	۱۱:۵۹	۱۴:۵۹	۱۷:۵۹	۱۹:۲۳	۲۲:۲۷	۲۲:۵۹	۰۱:۳۱
۶	۰۴:۲۶	۰۶:۰۰	۱۱:۵۹	۱۴:۵۸	۱۷:۵۸	۱۹:۲۲	۲۲:۲۶	۲۲:۵۹	۰۱:۳۱
۷	۰۴:۲۷	۰۶:۰۱	۱۱:۵۹	۱۴:۵۷	۱۷:۵۶	۱۹:۲۰	۲۲:۲۶	۲۲:۵۹	۰۱:۳۱
۸	۰۴:۲۷	۰۶:۰۲	۱۱:۵۸	۱۴:۵۷	۱۷:۵۵	۱۹:۱۹	۲۲:۲۵	۲۲:۵۸	۰۱:۳۱
۹	۰۴:۲۸	۰۶:۰۲	۱۱:۵۸	۱۴:۵۶	۱۷:۵۳	۱۹:۱۷	۲۲:۲۴	۲۲:۵۸	۰۱:۳۱
۱۰	۰۴:۲۹	۰۶:۰۳	۱۱:۵۸	۱۴:۵۵	۱۷:۵۲	۱۹:۱۶	۲۲:۲۴	۲۲:۵۸	۰۱:۳۱
۱۱	۰۴:۳۰	۰۶:۰۴	۱۱:۵۷	۱۴:۵۴	۱۷:۵۰	۱۹:۱۴	۲۲:۲۳	۲۲:۵۷	۰۱:۳۱
۱۲	۰۴:۳۱	۰۶:۰۵	۱۱:۵۷	۱۴:۵۳	۱۷:۴۹	۱۹:۱۳	۲۲:۲۲	۲۲:۵۷	۰۱:۳۱
۱۳	۰۴:۳۱	۰۶:۰۵	۱۱:۵۷	۱۴:۵۳	۱۷:۴۸	۱۹:۱۲	۲۲:۲۲	۲۲:۵۷	۰۱:۳۲
۱۴	۰۴:۳۲	۰۶:۰۶	۱۱:۵۷	۱۴:۵۱	۱۷:۴۶	۱۹:۱۰	۲۲:۲۱	۲۲:۵۷	۰۱:۳۲
۱۵	۰۴:۳۳	۰۶:۰۷	۱۱:۵۶	۱۴:۵۱	۱۷:۴۵	۱۹:۰۹	۲۲:۲۰	۲۲:۵۶	۰۱:۳۲
۱۶	۰۴:۳۴	۰۶:۰۸	۱۱:۵۶	۱۴:۵۰	۱۷:۴۴	۱۹:۰۷	۲۲:۲۰	۲۲:۵۶	۰۱:۳۲
۱۷	۰۴:۳۵	۰۶:۰۹	۱۱:۵۶	۱۴:۴۹	۱۷:۴۳	۱۹:۰۶	۲۲:۱۹	۲۲:۵۶	۰۱:۳۲
۱۸	۰۴:۳۵	۰۶:۰۹	۱۱:۵۵	۱۴:۴۸	۱۷:۴۱	۱۹:۰۵	۲۲:۱۸	۲۲:۵۵	۰۱:۳۲
۱۹	۰۴:۳۶	۰۶:۱۰	۱۱:۵۵	۱۴:۴۷	۱۷:۳۹	۱۹:۰۳	۲۲:۱۸	۲۲:۵۵	۰۱:۳۲
۲۰	۰۴:۳۷	۰۶:۱۱	۱۱:۵۵	۱۴:۴۷	۱۷:۳۸	۱۹:۰۲	۲۲:۱۷	۲۲:۵۵	۰۱:۳۲
۲۱	۰۴:۳۸	۰۶:۱۲	۱۱:۵۵	۱۴:۴۶	۱۷:۳۷	۱۹:۰۱	۲۲:۱۷	۲۲:۵۵	۰۱:۳۲
۲۲	۰۴:۳۹	۰۶:۱۳	۱۱:۵۴	۱۴:۴۵	۱۷:۳۶	۱۹:۰۰	۲۲:۱۶	۲۲:۵۴	۰۱:۳۲
۲۳	۰۴:۳۹	۰۶:۱۳	۱۱:۵۴	۱۴:۴۴	۱۷:۳۴	۱۸:۵۸	۲۲:۱۵	۲۲:۵۴	۰۱:۳۲
۲۴	۰۴:۵۰	۰۶:۱۴	۱۱:۵۴	۱۴:۴۳	۱۷:۳۳	۱۸:۵۷	۲۲:۱۵	۲۲:۵۴	۰۱:۳۳
۲۵	۰۴:۵۱	۰۶:۱۵	۱۱:۵۴	۱۴:۴۳	۱۷:۳۲	۱۸:۵۶	۲۲:۱۴	۲۲:۵۴	۰۱:۳۳
۲۶	۰۴:۵۲	۰۶:۱۶	۱۱:۵۳	۱۴:۴۲	۱۷:۳۰	۱۸:۵۵	۲۲:۱۴	۲۲:۵۳	۰۱:۳۳
۲۷	۰۴:۵۳	۰۶:۱۷	۱۱:۵۳	۱۴:۴۱	۱۷:۲۹	۱۸:۵۴	۲۲:۱۳	۲۲:۵۳	۰۱:۳۳
۲۸	۰۴:۵۳	۰۶:۱۸	۱۱:۵۳	۱۴:۴۱	۱۷:۲۸	۱۸:۵۳	۲۲:۱۳	۲۲:۵۳	۰۱:۳۳
۲۹	۰۴:۵۴	۰۶:۱۹	۱۱:۵۳	۱۴:۴۰	۱۷:۲۷	۱۸:۵۱	۲۲:۱۲	۲۲:۵۳	۰۱:۳۳
۳۰	۰۴:۵۵	۰۶:۱۹	۱۱:۵۳	۱۴:۳۹	۱۷:۲۶	۱۸:۵۰	۲۲:۱۲	۲۲:۵۳	۰۱:۳۳

تقويم دائمي اوقات شرعي شهر ساوه

تاریخ اوقت	فجر صادق	شروق	ظہر	عصر	غروب	نارغشاء	آخر فضیلت عشاء	نیم شب	ثلث آخر
آبان	۰۴:۵۶	۰۶:۲۰	۱۱:۵۳	۱۴:۳۹	۱۷:۲۴	۱۸:۴۹	۲۲:۱۱	۲۲:۵۳	۰۱:۳۴
۲	۰۴:۵۷	۰۶:۲۱	۱۱:۵۳	۱۴:۳۸	۱۷:۲۳	۱۸:۴۸	۲۲:۱۱	۲۲:۵۳	۰۱:۳۴
۳	۰۴:۵۷	۰۶:۲۲	۱۱:۵۲	۱۴:۳۷	۱۷:۲۲	۱۸:۴۷	۲۲:۱۰	۲۲:۵۲	۰۱:۳۴
۴	۰۴:۵۸	۰۶:۲۳	۱۱:۵۲	۱۴:۳۷	۱۷:۲۱	۱۸:۴۶	۲۲:۱۰	۲۲:۵۲	۰۱:۳۴
۵	۰۴:۵۹	۰۶:۲۴	۱۱:۵۲	۱۴:۳۶	۱۷:۲۰	۱۸:۴۵	۲۲:۱۰	۲۲:۵۲	۰۱:۳۴
۶	۰۵:۰۰	۰۶:۲۵	۱۱:۵۲	۱۴:۳۵	۱۷:۱۹	۱۸:۴۴	۲۲:۰۹	۲۲:۵۲	۰۱:۳۵
۷	۰۵:۰۱	۰۶:۲۶	۱۱:۵۲	۱۴:۳۵	۱۷:۱۸	۱۸:۴۳	۲۲:۰۹	۲۲:۵۲	۰۱:۳۵
۸	۰۵:۰۱	۰۶:۲۷	۱۱:۵۲	۱۴:۳۴	۱۷:۱۷	۱۸:۴۲	۲۲:۰۸	۲۲:۵۲	۰۱:۳۵
۹	۰۵:۰۲	۰۶:۲۸	۱۱:۵۲	۱۴:۳۴	۱۷:۱۶	۱۸:۴۱	۲۲:۰۸	۲۲:۵۲	۰۱:۳۵
۱۰	۰۵:۰۳	۰۶:۲۹	۱۱:۵۲	۱۴:۳۳	۱۷:۱۵	۱۸:۴۰	۲۲:۰۸	۲۲:۵۲	۰۱:۳۵
۱۱	۰۵:۰۴	۰۶:۳۰	۱۱:۵۲	۱۴:۳۳	۱۷:۱۴	۱۸:۳۹	۲۲:۰۷	۲۲:۵۲	۰۱:۳۶
۱۲	۰۵:۰۵	۰۶:۳۰	۱۱:۵۲	۱۴:۳۲	۱۷:۱۳	۱۸:۳۸	۲۲:۰۷	۲۲:۵۲	۰۱:۳۶
۱۳	۰۵:۰۶	۰۶:۳۱	۱۱:۵۲	۱۴:۳۲	۱۷:۱۲	۱۸:۳۸	۲۲:۰۷	۲۲:۵۲	۰۱:۳۶
۱۴	۰۵:۰۶	۰۶:۳۲	۱۱:۵۲	۱۴:۳۱	۱۷:۱۱	۱۸:۳۷	۲۲:۰۷	۲۲:۵۲	۰۱:۳۷
۱۵	۰۵:۰۷	۰۶:۳۳	۱۱:۵۲	۱۴:۳۱	۱۷:۱۰	۱۸:۳۶	۲۲:۰۶	۲۲:۵۲	۰۱:۳۷
۱۶	۰۵:۰۸	۰۶:۳۴	۱۱:۵۲	۱۴:۳۱	۱۷:۰۹	۱۸:۳۵	۲۲:۰۶	۲۲:۵۲	۰۱:۳۷
۱۷	۰۵:۰۹	۰۶:۳۵	۱۱:۵۲	۱۴:۳۰	۱۷:۰۸	۱۸:۳۵	۲۲:۰۶	۲۲:۵۲	۰۱:۳۷
۱۸	۰۵:۱۰	۰۶:۳۶	۱۱:۵۲	۱۴:۳۰	۱۷:۰۷	۱۸:۳۴	۲۲:۰۶	۲۲:۵۲	۰۱:۳۸
۱۹	۰۵:۱۱	۰۶:۳۷	۱۱:۵۲	۱۴:۲۹	۱۷:۰۷	۱۸:۳۳	۲۲:۰۶	۲۲:۵۲	۰۱:۳۸
۲۰	۰۵:۱۱	۰۶:۳۸	۱۱:۵۲	۱۴:۲۹	۱۷:۰۶	۱۸:۳۳	۲۲:۰۶	۲۲:۵۲	۰۱:۳۹
۲۱	۰۵:۱۲	۰۶:۳۹	۱۱:۵۲	۱۴:۲۹	۱۷:۰۵	۱۸:۳۲	۲۲:۰۵	۲۲:۵۲	۰۱:۳۹
۲۲	۰۵:۱۳	۰۶:۴۰	۱۱:۵۲	۱۴:۲۸	۱۷:۰۴	۱۸:۳۱	۲۲:۰۵	۲۲:۵۲	۰۱:۳۹
۲۳	۰۵:۱۴	۰۶:۴۱	۱۱:۵۲	۱۴:۲۸	۱۷:۰۴	۱۸:۳۱	۲۲:۰۵	۲۲:۵۲	۰۱:۴۰
۲۴	۰۵:۱۵	۰۶:۴۲	۱۱:۵۲	۱۴:۲۸	۱۷:۰۳	۱۸:۳۰	۲۲:۰۵	۲۲:۵۲	۰۱:۴۰
۲۵	۰۵:۱۶	۰۶:۴۳	۱۱:۵۲	۱۴:۲۸	۱۷:۰۳	۱۸:۳۰	۲۲:۰۵	۲۲:۵۲	۰۱:۴۰
۲۶	۰۵:۱۶	۰۶:۴۴	۱۱:۵۲	۱۴:۲۷	۱۷:۰۲	۱۸:۲۹	۲۲:۰۵	۲۲:۵۲	۰۱:۴۱
۲۷	۰۵:۱۷	۰۶:۴۵	۱۱:۵۲	۱۴:۲۷	۱۷:۰۱	۱۸:۲۹	۲۲:۰۵	۲۲:۵۲	۰۱:۴۱
۲۸	۰۵:۱۸	۰۶:۴۶	۱۱:۵۴	۱۴:۲۷	۱۷:۰۱	۱۸:۲۹	۲۲:۰۵	۲۲:۵۴	۰۱:۴۲
۲۹	۰۵:۱۹	۰۶:۴۷	۱۱:۵۴	۱۴:۲۷	۱۷:۰۰	۱۸:۲۸	۲۲:۰۵	۲۲:۵۴	۰۱:۴۲
۳۰	۰۵:۲۰	۰۶:۴۸	۱۱:۵۴	۱۴:۲۷	۱۷:۰۰	۱۸:۲۸	۲۲:۰۵	۲۲:۵۴	۰۱:۴۲

تقويم دائمي اوقات شرعي شهر ساوه

تاریخ اوقت	فجر صادق	شروق	ظهر	عصر	غروب	نار عشاء	آخرفضیلت عشاء	نیم شب	ثلث آخر
۱	۰۵:۲۱	۰۶:۴۹	۱۱:۵۴	۱۴:۲۷	۱۶:۵۹	۱۸:۲۸	۲۲:۰۵	۲۳:۵۴	۰۱:۴۳
۲	۰۵:۲۱	۰۶:۵۰	۱۱:۵۵	۱۴:۲۷	۱۶:۵۹	۱۸:۲۷	۲۲:۰۵	۲۳:۵۵	۰۱:۴۳
۳	۰۵:۲۲	۰۶:۵۱	۱۱:۵۵	۱۴:۲۷	۱۶:۵۹	۱۸:۲۷	۲۲:۰۵	۲۳:۵۵	۰۱:۴۴
۴	۰۵:۲۳	۰۶:۵۲	۱۱:۵۵	۱۴:۲۷	۱۶:۵۸	۱۸:۲۷	۲۲:۰۶	۲۳:۵۵	۰۱:۴۴
۵	۰۵:۲۴	۰۶:۵۳	۱۱:۵۵	۱۴:۲۷	۱۶:۵۸	۱۸:۲۷	۲۲:۰۶	۲۳:۵۵	۰۱:۴۵
۶	۰۵:۲۵	۰۶:۵۴	۱۱:۵۶	۱۴:۲۷	۱۶:۵۸	۱۸:۲۶	۲۲:۰۶	۲۳:۵۶	۰۱:۴۵
۷	۰۵:۲۶	۰۶:۵۵	۱۱:۵۶	۱۴:۲۷	۱۶:۵۷	۱۸:۲۶	۲۲:۰۶	۲۳:۵۶	۰۱:۴۶
۸	۰۵:۲۶	۰۶:۵۵	۱۱:۵۶	۱۴:۲۷	۱۶:۵۷	۱۸:۲۶	۲۲:۰۶	۲۳:۵۶	۰۱:۴۶
۹	۰۵:۲۷	۰۶:۵۶	۱۱:۵۷	۱۴:۲۷	۱۶:۵۷	۱۸:۲۶	۲۲:۰۶	۲۳:۵۷	۰۱:۴۷
۱۰	۰۵:۲۸	۰۶:۵۷	۱۱:۵۷	۱۴:۲۷	۱۶:۵۷	۱۸:۲۶	۲۲:۰۷	۲۳:۵۷	۰۱:۴۷
۱۱	۰۵:۲۹	۰۶:۵۸	۱۱:۵۷	۱۴:۲۷	۱۶:۵۷	۱۸:۲۶	۲۲:۰۷	۲۳:۵۷	۰۱:۴۸
۱۲	۰۵:۲۹	۰۶:۵۹	۱۱:۵۸	۱۴:۲۷	۱۶:۵۶	۱۸:۲۶	۲۲:۰۷	۲۳:۵۸	۰۱:۴۸
۱۳	۰۵:۳۰	۰۷:۰۰	۱۱:۵۸	۱۴:۲۷	۱۶:۵۶	۱۸:۲۶	۲۲:۰۷	۲۳:۵۸	۰۱:۴۹
۱۴	۰۵:۳۱	۰۷:۰۱	۱۱:۵۹	۱۴:۲۸	۱۶:۵۶	۱۸:۲۶	۲۲:۰۸	۲۳:۵۹	۰۱:۴۹
۱۵	۰۵:۳۲	۰۷:۰۲	۱۱:۵۹	۱۴:۲۸	۱۶:۵۶	۱۸:۲۶	۲۲:۰۸	۲۳:۵۹	۰۱:۵۰
۱۶	۰۵:۳۲	۰۷:۰۲	۱۱:۵۹	۱۴:۲۸	۱۶:۵۶	۱۸:۲۶	۲۲:۰۸	۲۳:۵۹	۰۱:۵۰
۱۷	۰۵:۳۳	۰۷:۰۳	۱۲:۰۰	۱۴:۲۸	۱۶:۵۶	۱۸:۲۷	۲۲:۰۹	۰۰:۰۰	۰۱:۵۱
۱۸	۰۵:۳۴	۰۷:۰۴	۱۲:۰۰	۱۴:۲۸	۱۶:۵۷	۱۸:۲۷	۲۲:۰۹	۰۰:۰۰	۰۱:۵۲
۱۹	۰۵:۳۵	۰۷:۰۵	۱۲:۰۱	۱۴:۲۹	۱۶:۵۷	۱۸:۲۷	۲۲:۰۹	۰۰:۰۱	۰۱:۵۲
۲۰	۰۵:۳۵	۰۷:۰۶	۱۲:۰۱	۱۴:۲۹	۱۶:۵۷	۱۸:۲۷	۲۲:۱۰	۰۰:۰۱	۰۱:۵۳
۲۱	۰۵:۳۶	۰۷:۰۶	۱۲:۰۲	۱۴:۲۹	۱۶:۵۷	۱۸:۲۷	۲۲:۱۰	۰۰:۰۲	۰۱:۵۳
۲۲	۰۵:۳۷	۰۷:۰۷	۱۲:۰۲	۱۴:۳۰	۱۶:۵۷	۱۸:۲۸	۲۲:۱۱	۰۰:۰۲	۰۱:۵۴
۲۳	۰۵:۳۷	۰۷:۰۸	۱۲:۰۳	۱۴:۳۰	۱۶:۵۸	۱۸:۲۸	۲۲:۱۱	۰۰:۰۳	۰۱:۵۴
۲۴	۰۵:۳۸	۰۷:۰۸	۱۲:۰۳	۱۴:۳۰	۱۶:۵۸	۱۸:۲۸	۲۲:۱۱	۰۰:۰۳	۰۱:۵۵
۲۵	۰۵:۳۹	۰۷:۰۹	۱۲:۰۴	۱۴:۳۱	۱۶:۵۸	۱۸:۲۹	۲۲:۱۲	۰۰:۰۴	۰۱:۵۵
۲۶	۰۵:۳۹	۰۷:۱۰	۱۲:۰۴	۱۴:۳۱	۱۶:۵۸	۱۸:۲۹	۲۲:۱۲	۰۰:۰۴	۰۱:۵۶
۲۷	۰۵:۴۰	۰۷:۱۰	۱۲:۰۵	۱۴:۳۲	۱۶:۵۹	۱۸:۲۹	۲۲:۱۳	۰۰:۰۵	۰۱:۵۶
۲۸	۰۵:۴۰	۰۷:۱۱	۱۲:۰۵	۱۴:۳۲	۱۶:۵۹	۱۸:۳۰	۲۲:۱۳	۰۰:۰۵	۰۱:۵۷
۲۹	۰۵:۴۱	۰۷:۱۱	۱۲:۰۶	۱۴:۳۳	۱۷:۰۰	۱۸:۳۰	۲۲:۱۴	۰۰:۰۶	۰۱:۵۷
۳۰	۰۵:۴۱	۰۷:۱۲	۱۲:۰۶	۱۴:۳۳	۱۷:۰۰	۱۸:۳۱	۲۲:۱۴	۰۰:۰۶	۰۱:۵۸

تقويم دائمي اوقات شرعي شهر ساوه

تاریخ اوقت	فجر صادق	شروق	ظہر	عصر	غروب	نارغشاء	آخر فضیلت عشاء	نیم شب	ثلث آخر
دی	۰۵:۴۲	۰۷:۱۳	۱۲:۰۷	۱۴:۳۴	۱۷:۰۱	۱۸:۳۱	۲۲:۱۵	۰۰:۰۷	۰۱:۵۸
۲	۰۵:۴۲	۰۷:۱۳	۱۲:۰۷	۱۴:۳۴	۱۷:۰۱	۱۸:۳۲	۲۲:۱۵	۰۰:۰۷	۰۱:۵۹
۳	۰۵:۴۳	۰۷:۱۳	۱۲:۰۸	۱۴:۳۵	۱۷:۰۲	۱۸:۳۲	۲۲:۱۶	۰۰:۰۸	۰۱:۵۹
۴	۰۵:۴۳	۰۷:۱۴	۱۲:۰۸	۱۴:۳۵	۱۷:۰۲	۱۸:۳۳	۲۲:۱۶	۰۰:۰۸	۰۲:۰۰
۵	۰۵:۴۴	۰۷:۱۴	۱۲:۰۹	۱۴:۳۶	۱۷:۰۳	۱۸:۳۳	۲۲:۱۷	۰۰:۰۹	۰۲:۰۰
۶	۰۵:۴۴	۰۷:۱۵	۱۲:۰۹	۱۴:۳۶	۱۷:۰۴	۱۸:۳۴	۲۲:۱۷	۰۰:۰۹	۰۲:۰۱
۷	۰۵:۴۵	۰۷:۱۵	۱۲:۱۰	۱۴:۳۷	۱۷:۰۴	۱۸:۳۵	۲۲:۱۸	۰۰:۱۰	۰۲:۰۱
۸	۰۵:۴۵	۰۷:۱۵	۱۲:۱۰	۱۴:۳۷	۱۷:۰۵	۱۸:۳۵	۲۲:۱۸	۰۰:۱۰	۰۲:۰۲
۹	۰۵:۴۵	۰۷:۱۶	۱۲:۱۱	۱۴:۳۸	۱۷:۰۶	۱۸:۳۶	۲۲:۱۹	۰۰:۱۱	۰۲:۰۲
۱۰	۰۵:۴۶	۰۷:۱۶	۱۲:۱۱	۱۴:۳۹	۱۷:۰۶	۱۸:۳۷	۲۲:۲۰	۰۰:۱۱	۰۲:۰۳
۱۱	۰۵:۴۶	۰۷:۱۶	۱۲:۱۱	۱۴:۳۹	۱۷:۰۷	۱۸:۳۷	۲۲:۲۰	۰۰:۱۱	۰۲:۰۳
۱۲	۰۵:۴۶	۰۷:۱۶	۱۲:۱۲	۱۴:۴۰	۱۷:۰۸	۱۸:۳۸	۲۲:۲۱	۰۰:۱۲	۰۲:۰۳
۱۳	۰۵:۴۶	۰۷:۱۶	۱۲:۱۲	۱۴:۴۰	۱۷:۰۹	۱۸:۳۹	۲۲:۲۱	۰۰:۱۲	۰۲:۰۴
۱۴	۰۵:۴۷	۰۷:۱۷	۱۲:۱۳	۱۴:۴۱	۱۷:۰۹	۱۸:۳۹	۲۲:۲۲	۰۰:۱۳	۰۲:۰۴
۱۵	۰۵:۴۷	۰۷:۱۷	۱۲:۱۳	۱۴:۴۲	۱۷:۱۰	۱۸:۴۰	۲۲:۲۲	۰۰:۱۳	۰۲:۰۵
۱۶	۰۵:۴۷	۰۷:۱۷	۱۲:۱۴	۱۴:۴۲	۱۷:۱۱	۱۸:۴۱	۲۲:۲۳	۰۰:۱۴	۰۲:۰۵
۱۷	۰۵:۴۷	۰۷:۱۷	۱۲:۱۴	۱۴:۴۳	۱۷:۱۲	۱۸:۴۲	۲۲:۲۳	۰۰:۱۴	۰۲:۰۵
۱۸	۰۵:۴۷	۰۷:۱۷	۱۲:۱۵	۱۴:۴۴	۱۷:۱۲	۱۸:۴۲	۲۲:۲۴	۰۰:۱۵	۰۲:۰۶
۱۹	۰۵:۴۷	۰۷:۱۷	۱۲:۱۵	۱۴:۴۴	۱۷:۱۴	۱۸:۴۳	۲۲:۲۵	۰۰:۱۵	۰۲:۰۶
۲۰	۰۵:۴۷	۰۷:۱۷	۱۲:۱۵	۱۴:۴۵	۱۷:۱۴	۱۸:۴۴	۲۲:۲۵	۰۰:۱۵	۰۲:۰۶
۲۱	۰۵:۴۷	۰۷:۱۷	۱۲:۱۶	۱۴:۴۶	۱۷:۱۵	۱۸:۴۵	۲۲:۲۶	۰۰:۱۶	۰۲:۰۶
۲۲	۰۵:۴۷	۰۷:۱۷	۱۲:۱۶	۱۴:۴۶	۱۷:۱۶	۱۸:۴۶	۲۲:۲۶	۰۰:۱۶	۰۲:۰۷
۲۳	۰۵:۴۷	۰۷:۱۶	۱۲:۱۷	۱۴:۴۷	۱۷:۱۷	۱۸:۴۶	۲۲:۲۷	۰۰:۱۷	۰۲:۰۷
۲۴	۰۵:۴۷	۰۷:۱۶	۱۲:۱۷	۱۴:۴۸	۱۷:۱۸	۱۸:۴۷	۲۲:۲۷	۰۰:۱۷	۰۲:۰۷
۲۵	۰۵:۴۷	۰۷:۱۶	۱۲:۱۷	۱۴:۴۸	۱۷:۱۹	۱۸:۴۸	۲۲:۲۸	۰۰:۱۷	۰۲:۰۷
۲۶	۰۵:۴۷	۰۷:۱۶	۱۲:۱۸	۱۴:۴۹	۱۷:۲۰	۱۸:۴۹	۲۲:۲۸	۰۰:۱۸	۰۲:۰۸
۲۷	۰۵:۴۷	۰۷:۱۵	۱۲:۱۸	۱۴:۵۰	۱۷:۲۱	۱۸:۵۰	۲۲:۲۹	۰۰:۱۸	۰۲:۰۸
۲۸	۰۵:۴۷	۰۷:۱۵	۱۲:۱۸	۱۴:۵۰	۱۷:۲۲	۱۸:۵۱	۲۲:۲۹	۰۰:۱۸	۰۲:۰۸
۲۹	۰۵:۴۶	۰۷:۱۵	۱۲:۱۹	۱۴:۵۱	۱۷:۲۳	۱۸:۵۱	۲۲:۳۰	۰۰:۱۹	۰۲:۰۸
۳۰	۰۵:۴۶	۰۷:۱۴	۱۲:۱۹	۱۴:۵۲	۱۷:۲۴	۱۸:۵۲	۲۲:۳۰	۰۰:۱۹	۰۲:۰۸

تقويم دائمي اوقات شرعي شهر ساوه

تاریخ اوقت	فجر صادق	شروق	ظهر	عصر	غروب	نار عشاء	آخر فضیلت عشاء	نیم شب	ثلث آخر
بهمن	۰۵:۴۶	۰۷:۱۴	۱۲:۱۹	۱۴:۵۲	۱۷:۲۵	۱۸:۵۳	۲۲:۲۱	۰۰:۱۹	۰۲:۰۸
۲	۰۵:۴۶	۰۷:۱۴	۱۲:۲۰	۱۴:۵۳	۱۷:۲۶	۱۸:۵۴	۲۲:۲۱	۰۰:۲۰	۰۲:۰۸
۳	۰۵:۴۵	۰۷:۱۳	۱۲:۲۰	۱۴:۵۳	۱۷:۲۷	۱۸:۵۵	۲۲:۲۲	۰۰:۲۰	۰۲:۰۸
۴	۰۵:۴۵	۰۷:۱۳	۱۲:۲۰	۱۴:۵۴	۱۷:۲۸	۱۸:۵۶	۲۲:۲۲	۰۰:۲۰	۰۲:۰۹
۵	۰۵:۴۴	۰۷:۱۲	۱۲:۲۰	۱۴:۵۵	۱۷:۲۹	۱۸:۵۷	۲۲:۲۳	۰۰:۲۰	۰۲:۰۹
۶	۰۵:۴۴	۰۷:۱۲	۱۲:۲۱	۱۴:۵۵	۱۷:۳۰	۱۸:۵۸	۲۲:۲۳	۰۰:۲۱	۰۲:۰۹
۷	۰۵:۴۴	۰۷:۱۱	۱۲:۲۱	۱۴:۵۶	۱۷:۳۱	۱۸:۵۸	۲۲:۲۳	۰۰:۲۱	۰۲:۰۹
۸	۰۵:۴۳	۰۷:۱۰	۱۲:۲۱	۱۴:۵۷	۱۷:۳۲	۱۸:۵۹	۲۲:۲۴	۰۰:۲۱	۰۲:۰۹
۹	۰۵:۴۳	۰۷:۱۰	۱۲:۲۱	۱۴:۵۷	۱۷:۳۳	۱۹:۰۰	۲۲:۲۴	۰۰:۲۱	۰۲:۰۹
۱۰	۰۵:۴۲	۰۷:۰۹	۱۲:۲۱	۱۴:۵۸	۱۷:۳۴	۱۹:۰۱	۲۲:۲۵	۰۰:۲۱	۰۲:۰۸
۱۱	۰۵:۴۲	۰۷:۰۸	۱۲:۲۲	۱۴:۵۸	۱۷:۳۵	۱۹:۰۲	۲۲:۲۵	۰۰:۲۲	۰۲:۰۸
۱۲	۰۵:۴۱	۰۷:۰۸	۱۲:۲۲	۱۴:۵۹	۱۷:۳۶	۱۹:۰۳	۲۲:۲۶	۰۰:۲۲	۰۲:۰۸
۱۳	۰۵:۴۰	۰۷:۰۷	۱۲:۲۲	۱۵:۰۰	۱۷:۳۷	۱۹:۰۴	۲۲:۲۶	۰۰:۲۲	۰۲:۰۸
۱۴	۰۵:۴۰	۰۷:۰۶	۱۲:۲۲	۱۵:۰۰	۱۷:۳۸	۱۹:۰۵	۲۲:۲۶	۰۰:۲۲	۰۲:۰۸
۱۵	۰۵:۳۹	۰۷:۰۵	۱۲:۲۲	۱۵:۰۱	۱۷:۳۹	۱۹:۰۵	۲۲:۲۷	۰۰:۲۲	۰۲:۰۸
۱۶	۰۵:۳۸	۰۷:۰۴	۱۲:۲۲	۱۵:۰۱	۱۷:۴۰	۱۹:۰۶	۲۲:۲۷	۰۰:۲۲	۰۲:۰۸
۱۷	۰۵:۳۸	۰۷:۰۴	۱۲:۲۲	۱۵:۰۲	۱۷:۴۱	۱۹:۰۷	۲۲:۲۷	۰۰:۲۲	۰۲:۰۸
۱۸	۰۵:۳۷	۰۷:۰۳	۱۲:۲۲	۱۵:۰۲	۱۷:۴۲	۱۹:۰۸	۲۲:۲۸	۰۰:۲۲	۰۲:۰۷
۱۹	۰۵:۳۶	۰۷:۰۲	۱۲:۲۲	۱۵:۰۳	۱۷:۴۳	۱۹:۰۹	۲۲:۲۸	۰۰:۲۲	۰۲:۰۷
۲۰	۰۵:۳۵	۰۷:۰۱	۱۲:۲۲	۱۵:۰۳	۱۷:۴۴	۱۹:۱۰	۲۲:۲۸	۰۰:۲۲	۰۲:۰۷
۲۱	۰۵:۳۵	۰۷:۰۰	۱۲:۲۲	۱۵:۰۴	۱۷:۴۵	۱۹:۱۱	۲۲:۲۹	۰۰:۲۲	۰۲:۰۷
۲۲	۰۵:۳۴	۰۶:۵۹	۱۲:۲۲	۱۵:۰۴	۱۷:۴۶	۱۹:۱۲	۲۲:۲۹	۰۰:۲۲	۰۲:۰۶
۲۳	۰۵:۳۳	۰۶:۵۸	۱۲:۲۲	۱۵:۰۵	۱۷:۴۷	۱۹:۱۳	۲۲:۲۹	۰۰:۲۲	۰۲:۰۶
۲۴	۰۵:۳۲	۰۶:۵۷	۱۲:۲۲	۱۵:۰۵	۱۷:۴۸	۱۹:۱۳	۲۲:۴۰	۰۰:۲۲	۰۲:۰۶
۲۵	۰۵:۳۱	۰۶:۵۶	۱۲:۲۲	۱۵:۰۶	۱۷:۴۹	۱۹:۱۴	۲۲:۴۰	۰۰:۲۲	۰۲:۰۵
۲۶	۰۵:۳۰	۰۶:۵۵	۱۲:۲۲	۱۵:۰۶	۱۷:۵۰	۱۹:۱۵	۲۲:۴۰	۰۰:۲۲	۰۲:۰۵
۲۷	۰۵:۲۹	۰۶:۵۴	۱۲:۲۲	۱۵:۰۷	۱۷:۵۱	۱۹:۱۶	۲۲:۴۰	۰۰:۲۲	۰۲:۰۵
۲۸	۰۵:۲۸	۰۶:۵۳	۱۲:۲۲	۱۵:۰۷	۱۷:۵۲	۱۹:۱۷	۲۲:۴۱	۰۰:۲۲	۰۲:۰۴
۲۹	۰۵:۲۷	۰۶:۵۲	۱۲:۲۲	۱۵:۰۸	۱۷:۵۳	۱۹:۱۸	۲۲:۴۱	۰۰:۲۲	۰۲:۰۴
۳۰	۰۵:۲۶	۰۶:۵۱	۱۲:۲۲	۱۵:۰۸	۱۷:۵۴	۱۹:۱۹	۲۲:۴۱	۰۰:۲۲	۰۲:۰۴

تقويم دائمي اوقات شرعي شهر ساوه

تاریخ اوقت	فجر صادق	شروق	ظهر	عصر	غروب	ناز عشاء	آخر فضیلت عشاء	نیم شب	ثلث آخر
اسفند	۰۵:۲۵	۰۶:۵۰	۱۲:۲۲	۱۵:۰۹	۱۷:۵۵	۱۹:۱۹	۲۲:۴۱	۰۰:۲۲	۰۲:۰۳
۲	۰۵:۲۴	۰۶:۴۸	۱۲:۲۲	۱۵:۰۹	۱۷:۵۶	۱۹:۲۰	۲۲:۴۲	۰۰:۲۲	۰۲:۰۳
۳	۰۵:۲۳	۰۶:۴۷	۱۲:۲۲	۱۵:۰۹	۱۷:۵۷	۱۹:۲۱	۲۲:۴۲	۰۰:۲۲	۰۲:۰۳
۴	۰۵:۲۲	۰۶:۴۶	۱۲:۲۲	۱۵:۱۰	۱۷:۵۸	۱۹:۲۲	۲۲:۴۲	۰۰:۲۲	۰۲:۰۳
۵	۰۵:۲۱	۰۶:۴۵	۱۲:۲۲	۱۵:۱۰	۱۷:۵۹	۱۹:۲۳	۲۲:۴۲	۰۰:۲۲	۰۲:۰۱
۶	۰۵:۲۰	۰۶:۴۴	۱۲:۲۱	۱۵:۱۱	۱۸:۰۰	۱۹:۲۴	۲۲:۴۲	۰۰:۲۱	۰۲:۰۱
۷	۰۵:۱۸	۰۶:۴۲	۱۲:۲۱	۱۵:۱۱	۱۸:۰۱	۱۹:۲۵	۲۲:۴۲	۰۰:۲۱	۰۲:۰۰
۸	۰۵:۱۷	۰۶:۴۱	۱۲:۲۱	۱۵:۱۱	۱۸:۰۲	۱۹:۲۵	۲۲:۴۲	۰۰:۲۱	۰۲:۰۰
۹	۰۵:۱۶	۰۶:۴۰	۱۲:۲۱	۱۵:۱۲	۱۸:۰۲	۱۹:۲۶	۲۲:۴۲	۰۰:۲۱	۰۱:۵۹
۱۰	۰۵:۱۵	۰۶:۳۹	۱۲:۲۱	۱۵:۱۲	۱۸:۰۳	۱۹:۲۷	۲۲:۴۲	۰۰:۲۱	۰۱:۵۹
۱۱	۰۵:۱۳	۰۶:۳۷	۱۲:۲۱	۱۵:۱۲	۱۸:۰۴	۱۹:۲۸	۲۲:۴۲	۰۰:۲۱	۰۱:۵۸
۱۲	۰۵:۱۲	۰۶:۳۶	۱۲:۲۰	۱۵:۱۳	۱۸:۰۵	۱۹:۲۹	۲۲:۴۲	۰۰:۲۰	۰۱:۵۸
۱۳	۰۵:۱۱	۰۶:۳۵	۱۲:۲۰	۱۵:۱۳	۱۸:۰۶	۱۹:۳۰	۲۲:۴۲	۰۰:۲۰	۰۱:۵۷
۱۴	۰۵:۱۰	۰۶:۳۳	۱۲:۲۰	۱۵:۱۳	۱۸:۰۷	۱۹:۳۱	۲۲:۴۴	۰۰:۲۰	۰۱:۵۷
۱۵	۰۵:۰۸	۰۶:۳۲	۱۲:۲۰	۱۵:۱۴	۱۸:۰۸	۱۹:۳۲	۲۲:۴۴	۰۰:۲۰	۰۱:۵۶
۱۶	۰۵:۰۷	۰۶:۳۱	۱۲:۱۹	۱۵:۱۴	۱۸:۰۹	۱۹:۳۲	۲۲:۴۴	۰۰:۱۹	۰۱:۵۵
۱۷	۰۵:۰۶	۰۶:۲۹	۱۲:۱۹	۱۵:۱۴	۱۸:۰۹	۱۹:۳۳	۲۲:۴۴	۰۰:۱۹	۰۱:۵۵
۱۸	۰۵:۰۴	۰۶:۲۸	۱۲:۱۹	۱۵:۱۵	۱۸:۱۰	۱۹:۳۴	۲۲:۴۴	۰۰:۱۹	۰۱:۵۴
۱۹	۰۵:۰۳	۰۶:۲۷	۱۲:۱۹	۱۵:۱۵	۱۸:۱۱	۱۹:۳۵	۲۲:۴۴	۰۰:۱۹	۰۱:۵۴
۲۰	۰۵:۰۲	۰۶:۲۵	۱۲:۱۸	۱۵:۱۵	۱۸:۱۲	۱۹:۳۶	۲۲:۴۴	۰۰:۱۸	۰۱:۵۳
۲۱	۰۵:۰۰	۰۶:۲۴	۱۲:۱۸	۱۵:۱۶	۱۸:۱۲	۱۹:۳۷	۲۲:۴۵	۰۰:۱۸	۰۱:۵۲
۲۲	۰۴:۵۹	۰۶:۲۳	۱۲:۱۸	۱۵:۱۶	۱۸:۱۴	۱۹:۳۸	۲۲:۴۵	۰۰:۱۸	۰۱:۵۲
۲۳	۰۴:۵۷	۰۶:۲۱	۱۲:۱۸	۱۵:۱۶	۱۸:۱۵	۱۹:۳۸	۲۲:۴۵	۰۰:۱۸	۰۱:۵۱
۲۴	۰۴:۵۶	۰۶:۲۰	۱۲:۱۷	۱۵:۱۶	۱۸:۱۵	۱۹:۳۹	۲۲:۴۵	۰۰:۱۷	۰۱:۵۰
۲۵	۰۴:۵۵	۰۶:۱۹	۱۲:۱۷	۱۵:۱۷	۱۸:۱۶	۱۹:۴۰	۲۲:۴۵	۰۰:۱۷	۰۱:۵۰
۲۶	۰۴:۵۳	۰۶:۱۷	۱۲:۱۷	۱۵:۱۷	۱۸:۱۷	۱۹:۴۱	۲۲:۴۵	۰۰:۱۷	۰۱:۴۹
۲۷	۰۴:۵۲	۰۶:۱۶	۱۲:۱۶	۱۵:۱۷	۱۸:۱۸	۱۹:۴۲	۲۲:۴۵	۰۰:۱۶	۰۱:۴۸
۲۸	۰۴:۵۰	۰۶:۱۴	۱۲:۱۶	۱۵:۱۷	۱۸:۱۹	۱۹:۴۳	۲۲:۴۵	۰۰:۱۶	۰۱:۴۸
۲۹	۰۴:۴۹	۰۶:۱۳	۱۲:۱۶	۱۵:۱۸	۱۸:۱۹	۱۹:۴۴	۲۲:۴۵	۰۰:۱۶	۰۱:۴۷

پژوهشگرده ها و آموزشگرده های بنیاد حیات اعلیٰ

علوم معرفت الهی - علوم زبان وحی - علوم کلام وحی

علوم تلاوت کلام وحی - علوم کلام خازنان وحی - علوم فقه آئین الهی

علوم عمارت برتر - علوم تقویم نجوم تجیم - علوم طب جامع - علوم پاکیزستی

آموزش برتر (اعلیٰ) - علوم برتر (اعلیٰ) - علوم توانمندی بانسروی الهی

علوم انساب و تبارشناسی - رسانه های حیات اعلیٰ

طرح و برنامه ریزی پژوهشی و مدیریت و اشراف علمی

دارالمعارف الإلهیة

۱۴۳۳

www.Aelaa.net

tanjim@aelaa.net

nojum@aelaa.net

taqwim@aelaa.net

والحمد لله رب العالمین