



بِسْمِ اللَّهِ الرَّحْمَنِ الرَّحِيمِ وَبِهِ نَسْتَعِينُ إِلَهُ خَيْرِنَا صِرَ وَمَعِينِ الْحَمْدُ لِلَّهِ رَبِّ الْعَالَمِينَ صَلَّى اللَّهُ عَلَى مُحَمَّدٍ وَعَلَى آلِهِ الطَّيِّبِينَ الطَّاهِرِينَ وَلَعْنَةُ اللَّهِ عَلَى أَعْدَائِهِمْ أَجْمَعِينَ أَبَدًا آمِينَ

قال الله العلي العظيم في كتابه العلي الحكيم: أقم الصلوة لِدُلُوكِ الشَّمْسِ إِلَى غَسَقِ اللَّيْلِ

تقويم اوقات شرعى

فجر - شروق - ظهر - عصر - غروب (مغرب) - عشاء - نيمه وثلث آخر شب

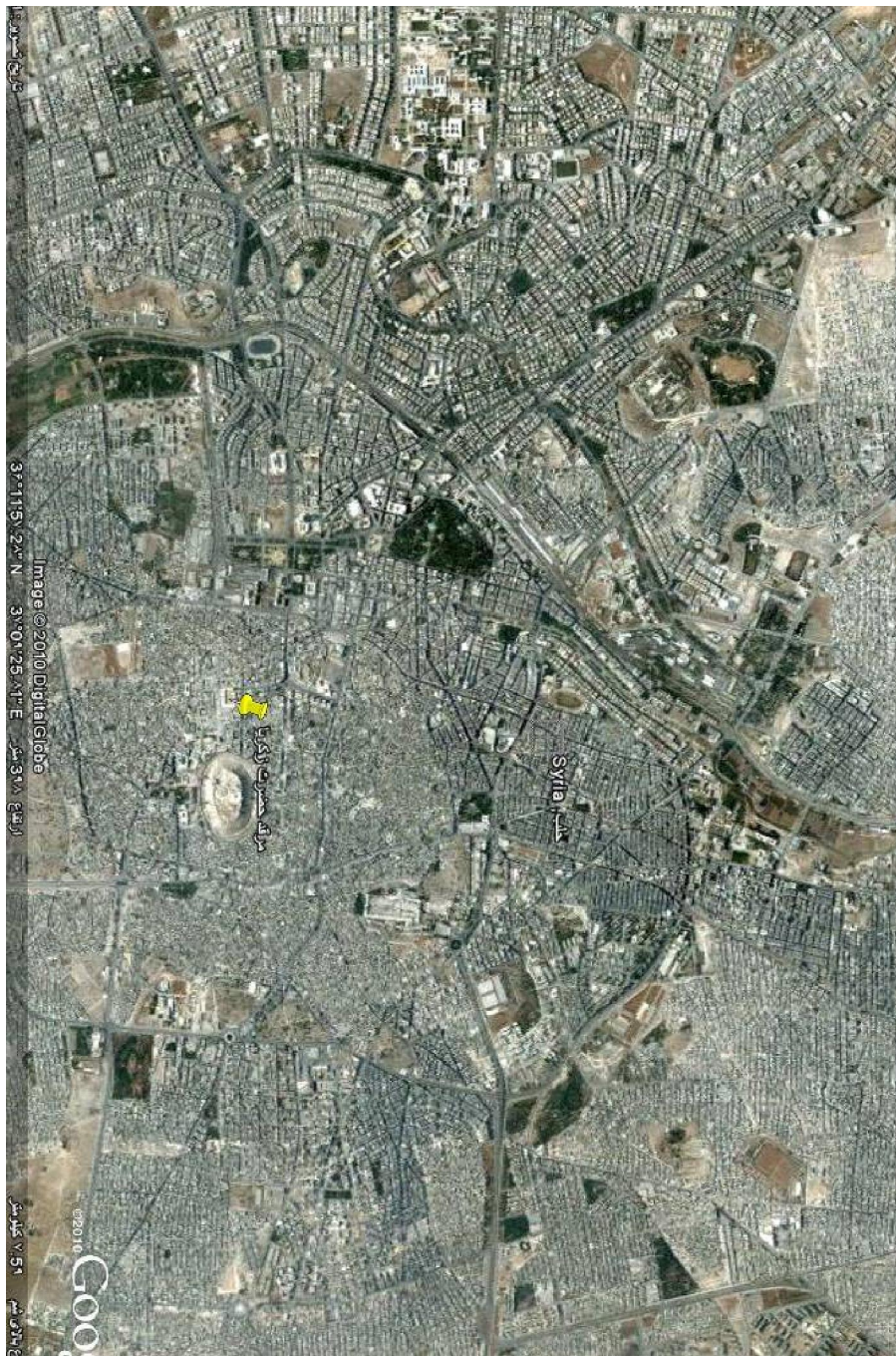
تقويم شمسي دائمي اوقات شبانه روز

به افق شهر حلب - سوريه : $KMT = GMT + 2$

طول جغرافياي $36^{\circ}12'N$ / $37^{\circ}09'E$ عرض جغرافياي

تسيه وتدوين: پژوهشگر علوم تقويم و نجوم و تخيم بنياد حيات اعلى

تقويم دائمي اوقات شرعي شهر حلب- سورية



دکلام خازنان وحی از حضرت امیرالمؤمنین علی بن ابی طالب علیه السلام رسیده که حضرت رسول الله صلی الله علیه و آله فرمودند:

ما من عبد اهتم بمواقیت الصلاة ومواضع الشمس، إلا ضمنت له الروح عند الموت، وانقطع الهموم والأحزان، والنجاة من النار، کتأ مرة رعاة الإبل، فصرنا اليوم رعاة الشمس. (ترجمه) هر بنده ای که اهتمام بورزد به هنگامهای نماز و جایگاههای خورشید (برای تشخیص اوقات نماز؛ برای او آسایش نزد مرگ؛ و جدایی از نگرانیها و اندوه ها، و نجات از آتش جهنم را ضمانت می کنم، ما یکوقتی شتربان بودیم و امروز خورشیدبان گردیده ایم.

❖ بر اساس تعالیم کلام وحی و خازنان وحی علیه السلام (اهل بیت صلی الله علیه و آله) کلیه اوقات شرعی این تقویم استخراج شده است، اوقات فجر صادق و شروق (طلوع آفتاب) و غروب (مغرب) و عشاء با استفاده از محاسبات معتبرترین مرکز بین المللی اوقات شبانه روز (مرکز نجوم نیرو دریایی آمریکا مرجع اصلی مراکز مهمی مانند سازمان فضائی ناسا، نیروی هوایی و وزارت دفاع آمریکا و انگلستان، و مرکز نجوم نیروی دریایی انگلستان منبع اطلاعات رصدخانه گرینویچ، و نیز عموم منجمان، تقویم نویسان، خلبانان، دریانوردان، عکاسان، فیلمسازان، صیادان و .. جهان که نیاز به محاسبه دقیق اوقات طلوع و غروب و فلک و شفق دارند) و بر اساس آنها سایر اوقات فجر کاذب و ظهر و عصر- و آخرفضیلت عشاء و نیمه شب و ثلث آخر شب نیز استخراج شده است. مختصات جغرافیائی بلاد نیز بر اساس تصاویر ماهواره ای از نقاط کره زمین می باشد. (۱)

(۱) اگرچه اوقات فجر طلوع غروب و عشاء بوسیله فرمولهای دقیق ریاضی و مثلثات کروی مربوطه مستقلا قابل محاسبه می باشد، ولی از آنجا که افزون بر محاسبات کلی معمول این اوقات؛ پارامترهای متعددی نیز دخالت داشته که برخی بر حسب زمان بروز می شوند لذا بر خلاف برخی تقویم نویسان که این اوقات را مستقلا محاسبه می کنند و غالبا مبتلا به خطا یا افت ضریب دقت هستند، ترجیح دادیم برای افزایش دقت و اعتبار تقویم اوقات شرعی؛ از مهمترین مرجع جهانی (مراکز نظامی نجومی و ناوبری هوانی و دریائی) استخراج این اوقات استفاده کرده؛ و بقیه اوقات را بر این اساس محاسبه نمائیم.

❖ **فلق** روشنایی قبل از طلوع آفتاب است، طلوع و ابتدای فلق در عروض معتدله **فجر صادق** است، که وقت نیت برای روزه و ادای نماز صبح می باشد، وقت **فجر کاذب** که وقت فضیلت نافله وتر، و زمان مناسب امساک برای شخص قاصد صوم است، حدود ۱۲ دقیقه (سه درجه فلکی) قبل از فجر صادق می باشد، و فاصله بین ابتدای فلق تا طلوع آفتاب را **بین الطلوعین** می گویند، وقت **زوال** و **اذان ظهر** میانه طلوع و غروب آفتاب، و وقت **ضحی** (**چاشت**) که برای بعضی اعمال عبادی ملحوظ است، میانه طلوع آفتاب و ظهر است، و میانه ظهر و غروب آفتاب **عصر** می باشد، وقت **اذان مغرب** و غروب آفتاب با هم متحد است، **شفق** روشنایی بعد از غروب آفتاب بوده، غروب و انتهای شفق در عروض معتدله وقت **عشاء** است، وقت عشاء قرینه فجر بوده، و فاصله بین غروب آفتاب تا زوال شفق را **بین العشائین** می گویند که مقدار آن با بین الطلوعین مساوی است، هنگام **نیمه شب** مابین غروب و طلوع آفتاب یا میانه غروب شفق (وقت عشاء) و طلوع فلک و فجر صادق (اذان صبح) می باشد. طبق تعالیم مکتب وحی: **گذشت ثلث اول شب (آخر فضیلت عشاء)** که آغاز **ثلث دوم شب** بوده (هنگام استراحت و خواب شبانه)، و **نیمه شب (ساعت استجاب دعا)** و **ثلث آخر شب (برای تهجد و نافله و سجده و مناجات)** می باشد، که آنرا با محاسبه مقدار شب و تقسیم بر نصف و ثلث بدست می آورند، اگر چه شب از نظر فلکی و عرفی با غروب آفتاب آغاز و تا شروق آفتاب ادامه دارد، ولی از آنجا که در کلام خازنان وحی **بَيْنَ الطَّلُوعَيْنِ** بین الطلوعین و بین العشائین را دو وقت خارج از روز و شب اعتبار نموده اند، از این رو برای محاسبه تقسیمات شب؛ ابتدا مقدار بین عشاء و فجر را محاسبه نموده و سپس تقسیمات مزبور را اعمال می نمایند.

روش استخراج اوقات شرعی برای اماکن نزدیک بر اساس این تقویم

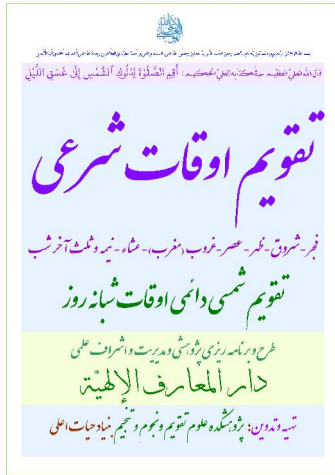
❖ بر اساس این تقویم؛ اوقات شرعی اماکن (نزدیک) محل افق تقویم را هم به شرح زیر می توان محاسبه نمود:

۱- کلیه اماکنی که در شرق شهر افق تقویم بوده، و طول جغرافیائی آن بیشتر از طول جغرافیائی شهر افق تقویم می باشد، در اوقات مقدم بر شهر افق تقویم هستند. و کلیه نقاطی که در غرب شهر افق تقویم واقعند، و طول جغرافیائی آنها کمتر از طول جغرافیائی شهر افق تقویم باشد، اوقات آنها متأخر از شهر افق تقویم است.

۲- با بدست آوردن طول جغرافیائی مکان مورد نظر از منابع نجومی و جغرافیائی معتبر (نقشه های ماهواره ای)، و مقایسه آن با طول جغرافیائی شهر افق تقویم، و محاسبه مقدار تفاوت آن دو، به ازای هر درجه جغرافیائی چهار دقیقه زمانی، و هر دقیقه جغرافیائی چهار ثانیه زمانی، و هر ثانیه جغرافیائی چهار ثلثه زمانی، و افزودن یا کاستن مقدار زمان حاصله، (که اختلاف ساعت آن مکان با افق تقویم است) اوقات شرعی شهر مورد نظر؛ از اوقات مندرج در تقویم بدست خواهد آمد.

۳- شایان ذکر است که: استخراج اختلاف اوقات اماکن نزدیک؛ بوسیله تفاوت طول جغرافیائی بلاد؛ امری تقریبی بوده؛ و از نظر دقت مانند استخراج اوقات هر محل بطور مستقل نمی باشد.





❖ **تقویم دائمی: علی‌رغم تأثیر عواملی چون: زمان نجومی؛ زاویه بعد؛ و حرکت تقدیمی؛ و تغییرات حرکت زمین؛ در معادلات محاسبه تقویم، اما تغییر اوقات در طول سالها فقط در حد ثانیه‌ها می‌باشد، و از آنجا که این تقویم با محاسبات بسیار دقیق استخراج شده و بدون ذکر ثانیه ارائه می‌شود؛ لذا در طی سالهای آتی نیز صحیح بوده، و**

با رعایت یک دقیقه احتیاط، می‌توان از این تقویم در محدوده قرن‌ها استفاده نمود، و حتی با گذشت هزار سال با دو دقیقه احتیاط نیز کاربری داشته؛ و صحیح می‌باشد، به همین جهت این تقویم را **دائمی** می‌نامند.

❖ **عدم ملاحظه تفاوت ساعت فصلی: برخی از کشورها در بهار یا فصل دیگر یک ساعت یا بیشتر ساعتها را به جلومی‌کنند، نظر به تغییر برنامه دولتها در این امر (تغییر ساعت)، از این رو در جداول اوقات این تقویم؛ ساعت فصلی در نظر گرفته نشده است. بنابراین کاربران مقدار مربوطه را در فصل مربوطه بیافزایند تا اوقات جداول مطابق ساعت فصلی محلی بشود.**

محاسبات و اوقات استخراج شده این تقویم بسیار دقیق بوده، ولی بخاطر عدم ذکر ثانیه‌ها، رعایت یک دقیقه احتیاط لازم است



تقويم دائمي اوقات شرعي شهر حلب - سورية

| تاريخ اوقت | فجر صادق | شروق | ظهر | عصر | غروب | نار عشاء | آخر فضيلت عشاء | نير شب | ثلث آخر |
|------------|----------|-------|-------|-------|-------|----------|-------------------|--------|---------|
| كانون آخر | ٠٥:١١ | ٠٦:٤٢ | ١١:٢٤ | ١٤:٠٠ | ١٦:٢٧ | ١٧:٥٩ | ٢١:٤٢ | ٢٣:٢٤ | ٠١:٢٧ |
| ٢ | ٠٥:١١ | ٠٦:٤٢ | ١١:٢٥ | ١٤:٠١ | ١٦:٢٨ | ١٨:٠٠ | ٢١:٤٢ | ٢٣:٢٥ | ٠١:٢٧ |
| ٣ | ٠٥:١١ | ٠٦:٤٢ | ١١:٢٦ | ١٤:٠٢ | ١٦:٢٩ | ١٨:٠١ | ٢١:٤٤ | ٢٣:٢٦ | ٠١:٢٧ |
| ٤ | ٠٥:١١ | ٠٦:٤٢ | ١١:٢٦ | ١٤:٠٢ | ١٦:٣٠ | ١٨:٠١ | ٢١:٤٤ | ٢٣:٢٦ | ٠١:٢٧ |
| ٥ | ٠٥:١١ | ٠٦:٤٢ | ١١:٢٦ | ١٤:٠٢ | ١٦:٣٠ | ١٨:٠٢ | ٢١:٤٥ | ٢٣:٢٦ | ٠١:٢٨ |
| ٦ | ٠٥:١٢ | ٠٦:٤٢ | ١١:٢٧ | ١٤:٠٤ | ١٦:٣١ | ١٨:٠٣ | ٢١:٤٦ | ٢٣:٢٧ | ٠١:٢٩ |
| ٧ | ٠٥:١٢ | ٠٦:٤٢ | ١١:٢٧ | ١٤:٠٤ | ١٦:٣٢ | ١٨:٠٤ | ٢١:٤٦ | ٢٣:٢٧ | ٠١:٢٩ |
| ٨ | ٠٥:١٢ | ٠٦:٤٢ | ١١:٢٨ | ١٤:٠٥ | ١٦:٣٣ | ١٨:٠٤ | ٢١:٤٦ | ٢٣:٢٨ | ٠١:٢٩ |
| ٩ | ٠٥:١٢ | ٠٦:٤٢ | ١١:٢٨ | ١٤:٠٦ | ١٦:٣٤ | ١٨:٠٥ | ٢١:٤٧ | ٢٣:٢٨ | ٠١:٢٩ |
| ١٠ | ٠٥:١٢ | ٠٦:٤٢ | ١١:٢٩ | ١٤:٠٧ | ١٦:٣٥ | ١٨:٠٦ | ٢١:٤٨ | ٢٣:٢٩ | ٠١:٣٠ |
| ١١ | ٠٥:١٢ | ٠٦:٤٢ | ١١:٢٩ | ١٤:٠٧ | ١٦:٣٦ | ١٨:٠٧ | ٢١:٤٨ | ٢٣:٢٩ | ٠١:٣٠ |
| ١٢ | ٠٥:١٢ | ٠٦:٤٢ | ١١:٤٠ | ١٤:٠٨ | ١٦:٣٧ | ١٨:٠٨ | ٢١:٤٩ | ٢٣:٤٠ | ٠١:٣٠ |
| ١٣ | ٠٥:١٢ | ٠٦:٤٢ | ١١:٤٠ | ١٤:٠٩ | ١٦:٣٨ | ١٨:٠٨ | ٢١:٤٩ | ٢٣:٤٠ | ٠١:٣٠ |
| ١٤ | ٠٥:١٢ | ٠٦:٤٢ | ١١:٤٠ | ١٤:٠٩ | ١٦:٣٩ | ١٨:٠٩ | ٢١:٥٠ | ٢٣:٤٠ | ٠١:٣١ |
| ١٥ | ٠٥:١١ | ٠٦:٤٢ | ١١:٤١ | ١٤:١٠ | ١٦:٤٠ | ١٨:١٠ | ٢١:٥٠ | ٢٣:٤١ | ٠١:٣١ |
| ١٦ | ٠٥:١١ | ٠٦:٤٢ | ١١:٤١ | ١٤:١١ | ١٦:٤١ | ١٨:١١ | ٢١:٥١ | ٢٣:٤١ | ٠١:٣١ |
| ١٧ | ٠٥:١١ | ٠٦:٤١ | ١١:٤١ | ١٤:١١ | ١٦:٤٢ | ١٨:١٢ | ٢١:٥١ | ٢٣:٤١ | ٠١:٣١ |
| ١٨ | ٠٥:١١ | ٠٦:٤١ | ١١:٤٢ | ١٤:١٢ | ١٦:٤٣ | ١٨:١٣ | ٢١:٥٢ | ٢٣:٤٢ | ٠١:٣١ |
| ١٩ | ٠٥:١١ | ٠٦:٤١ | ١١:٤٢ | ١٤:١٣ | ١٦:٤٤ | ١٨:١٤ | ٢١:٥٣ | ٢٣:٤٢ | ٠١:٣٢ |
| ٢٠ | ٠٥:١٠ | ٠٦:٤٠ | ١١:٤٢ | ١٤:١٣ | ١٦:٤٥ | ١٨:١٥ | ٢١:٥٣ | ٢٣:٤٢ | ٠١:٣٢ |
| ٢١ | ٠٥:١٠ | ٠٦:٤٠ | ١١:٤٣ | ١٤:١٤ | ١٦:٤٦ | ١٨:١٥ | ٢١:٥٣ | ٢٣:٤٢ | ٠١:٣٢ |
| ٢٢ | ٠٥:١٠ | ٠٦:٣٩ | ١١:٤٣ | ١٤:١٥ | ١٦:٤٧ | ١٨:١٦ | ٢١:٥٤ | ٢٣:٤٢ | ٠١:٣٢ |
| ٢٣ | ٠٥:٠٩ | ٠٦:٣٩ | ١١:٤٣ | ١٤:١٥ | ١٦:٤٨ | ١٨:١٧ | ٢١:٥٤ | ٢٣:٤٢ | ٠١:٣٢ |
| ٢٤ | ٠٥:٠٩ | ٠٦:٣٨ | ١١:٤٣ | ١٤:١٦ | ١٦:٤٩ | ١٨:١٨ | ٢١:٥٥ | ٢٣:٤٢ | ٠١:٣٢ |
| ٢٥ | ٠٥:٠٩ | ٠٦:٣٨ | ١١:٤٤ | ١٤:١٧ | ١٦:٥٠ | ١٨:١٩ | ٢١:٥٥ | ٢٣:٤٤ | ٠١:٣٢ |
| ٢٦ | ٠٥:٠٨ | ٠٦:٣٧ | ١١:٤٤ | ١٤:١٧ | ١٦:٥١ | ١٨:٢٠ | ٢١:٥٦ | ٢٣:٤٤ | ٠١:٣٢ |
| ٢٧ | ٠٥:٠٨ | ٠٦:٣٦ | ١١:٤٤ | ١٤:١٨ | ١٦:٥٢ | ١٨:٢١ | ٢١:٥٦ | ٢٣:٤٤ | ٠١:٣٢ |
| ٢٨ | ٠٥:٠٧ | ٠٦:٣٦ | ١١:٤٤ | ١٤:١٨ | ١٦:٥٣ | ١٨:٢٢ | ٢١:٥٧ | ٢٣:٤٤ | ٠١:٣٢ |
| ٢٩ | ٠٥:٠٧ | ٠٦:٣٥ | ١١:٤٤ | ١٤:١٩ | ١٦:٥٤ | ١٨:٢٣ | ٢١:٥٧ | ٢٣:٤٤ | ٠١:٣٢ |
| ٣٠ | ٠٥:٠٦ | ٠٦:٣٤ | ١١:٤٤ | ١٤:١٩ | ١٦:٥٥ | ١٨:٢٤ | ٢١:٥٨ | ٢٣:٤٤ | ٠١:٣٢ |
| ٣١ | ٠٥:٠٥ | ٠٦:٣٤ | ١١:٤٥ | ١٤:٢٠ | ١٦:٥٦ | ١٨:٢٥ | ٢١:٥٨ | ٢٣:٤٥ | ٠١:٣١ |

تقويم دائمي اوقات شرعي شهر حلب - سورية

| تاريخ اوقت | فجر صادق | شروق | ظهر | عصر | غروب | ماز عشاء | آخر فضيلت عشاء | نير شب | ثلث آخر |
|------------|----------|-------|-------|-------|-------|----------|-------------------|--------|---------|
| شباط | ٠٥:٠٥ | ٠٦:٢٣ | ١١:٤٥ | ١٤:٢١ | ١٦:٥٧ | ١٨:٢٥ | ٢١:٥٨ | ٢٣:٤٥ | ٠١:٢١ |
| ٢ | ٠٥:٠٤ | ٠٦:٢٣ | ١١:٤٥ | ١٤:٢١ | ١٦:٥٨ | ١٨:٢٦ | ٢١:٥٨ | ٢٣:٤٥ | ٠١:٢١ |
| ٣ | ٠٥:٠٣ | ٠٦:٢١ | ١١:٤٥ | ١٤:٢٢ | ١٧:٠٠ | ١٨:٢٧ | ٢١:٥٩ | ٢٣:٤٥ | ٠١:٢١ |
| ٤ | ٠٥:٠٣ | ٠٦:٢٠ | ١١:٤٥ | ١٤:٢٣ | ١٧:٠١ | ١٨:٢٨ | ٢١:٥٩ | ٢٣:٤٥ | ٠١:٢١ |
| ٥ | ٠٥:٠٢ | ٠٦:٢٠ | ١١:٤٦ | ١٤:٢٤ | ١٧:٠٢ | ١٨:٢٩ | ٢٢:٠٠ | ٢٣:٤٦ | ٠١:٢١ |
| ٦ | ٠٥:٠١ | ٠٦:٢٩ | ١١:٤٦ | ١٤:٢٤ | ١٧:٠٣ | ١٨:٣٠ | ٢٢:٠٠ | ٢٣:٤٦ | ٠١:٢٠ |
| ٧ | ٠٥:٠٠ | ٠٦:٢٨ | ١١:٤٦ | ١٤:٢٥ | ١٧:٠٤ | ١٨:٣١ | ٢٢:٠٠ | ٢٣:٤٦ | ٠١:٢٠ |
| ٨ | ٠٥:٠٠ | ٠٦:٢٧ | ١١:٤٦ | ١٤:٢٥ | ١٧:٠٥ | ١٨:٣٢ | ٢٢:٠١ | ٢٣:٤٦ | ٠١:٢٠ |
| ٩ | ٠٤:٥٩ | ٠٦:٢٦ | ١١:٤٦ | ١٤:٢٦ | ١٧:٠٦ | ١٨:٣٣ | ٢٢:٠١ | ٢٣:٤٦ | ٠١:٢٠ |
| ١٠ | ٠٤:٥٨ | ٠٦:٢٥ | ١١:٤٦ | ١٤:٢٦ | ١٧:٠٧ | ١٨:٣٤ | ٢٢:٠٢ | ٢٣:٤٦ | ٠١:٢٠ |
| ١١ | ٠٤:٥٧ | ٠٦:٢٤ | ١١:٤٦ | ١٤:٢٧ | ١٧:٠٨ | ١٨:٣٥ | ٢٢:٠٢ | ٢٣:٤٦ | ٠١:٢٩ |
| ١٢ | ٠٤:٥٦ | ٠٦:٢٣ | ١١:٤٦ | ١٤:٢٧ | ١٧:٠٩ | ١٨:٣٦ | ٢٢:٠٢ | ٢٣:٤٦ | ٠١:٢٩ |
| ١٣ | ٠٤:٥٥ | ٠٦:٢٢ | ١١:٤٦ | ١٤:٢٨ | ١٧:١٠ | ١٨:٣٧ | ٢٢:٠٣ | ٢٣:٤٦ | ٠١:٢٩ |
| ١٤ | ٠٤:٥٤ | ٠٦:٢١ | ١١:٤٦ | ١٤:٢٨ | ١٧:١١ | ١٨:٣٧ | ٢٢:٠٣ | ٢٣:٤٦ | ٠١:٢٨ |
| ١٥ | ٠٤:٥٣ | ٠٦:٢٠ | ١١:٤٦ | ١٤:٢٩ | ١٧:١٢ | ١٨:٣٨ | ٢٢:٠٣ | ٢٣:٤٦ | ٠١:٢٨ |
| ١٦ | ٠٤:٥٢ | ٠٦:١٨ | ١١:٤٥ | ١٤:٢٩ | ١٧:١٣ | ١٨:٣٩ | ٢٢:٠٣ | ٢٣:٤٥ | ٠١:٢٧ |
| ١٧ | ٠٤:٥١ | ٠٦:١٧ | ١١:٤٥ | ١٤:٢٩ | ١٧:١٤ | ١٨:٤٠ | ٢٢:٠٣ | ٢٣:٤٥ | ٠١:٢٧ |
| ١٨ | ٠٤:٥٠ | ٠٦:١٦ | ١١:٤٥ | ١٤:٣٠ | ١٧:١٥ | ١٨:٤١ | ٢٢:٠٤ | ٢٣:٤٥ | ٠١:٢٧ |
| ١٩ | ٠٤:٤٩ | ٠٦:١٥ | ١١:٤٥ | ١٤:٣٠ | ١٧:١٦ | ١٨:٤٢ | ٢٢:٠٤ | ٢٣:٤٥ | ٠١:٢٦ |
| ٢٠ | ٠٤:٤٨ | ٠٦:١٤ | ١١:٤٥ | ١٤:٣١ | ١٧:١٧ | ١٨:٤٣ | ٢٢:٠٤ | ٢٣:٤٥ | ٠١:٢٦ |
| ٢١ | ٠٤:٤٧ | ٠٦:١٣ | ١١:٤٥ | ١٤:٣١ | ١٧:١٨ | ١٨:٤٤ | ٢٢:٠٥ | ٢٣:٤٥ | ٠١:٢٦ |
| ٢٢ | ٠٤:٤٦ | ٠٦:١١ | ١١:٤٥ | ١٤:٣٢ | ١٧:١٩ | ١٨:٤٥ | ٢٢:٠٥ | ٢٣:٤٥ | ٠١:٢٥ |
| ٢٣ | ٠٤:٤٥ | ٠٦:١٠ | ١١:٤٥ | ١٤:٣٢ | ١٧:٢٠ | ١٨:٤٦ | ٢٢:٠٥ | ٢٣:٤٥ | ٠١:٢٥ |
| ٢٤ | ٠٤:٤٣ | ٠٦:٠٩ | ١١:٤٥ | ١٤:٣٣ | ١٧:٢١ | ١٨:٤٧ | ٢٢:٠٥ | ٢٣:٤٥ | ٠١:٢٤ |
| ٢٥ | ٠٤:٤٢ | ٠٦:٠٨ | ١١:٤٥ | ١٤:٣٣ | ١٧:٢٢ | ١٨:٤٧ | ٢٢:٠٥ | ٢٣:٤٥ | ٠١:٢٣ |
| ٢٦ | ٠٤:٤١ | ٠٦:٠٦ | ١١:٤٤ | ١٤:٣٣ | ١٧:٢٣ | ١٨:٤٨ | ٢٢:٠٥ | ٢٣:٤٤ | ٠١:٢٣ |
| ٢٧ | ٠٤:٤٠ | ٠٦:٠٥ | ١١:٤٤ | ١٤:٣٤ | ١٧:٢٤ | ١٨:٤٩ | ٢٢:٠٦ | ٢٣:٤٤ | ٠١:٢٣ |
| ٢٨ | ٠٤:٣٩ | ٠٦:٠٤ | ١١:٤٤ | ١٤:٣٤ | ١٧:٢٥ | ١٨:٥٠ | ٢٢:٠٦ | ٢٣:٤٤ | ٠١:٢٢ |

تقويم دائمي اوقات شرعي شهر حلب- سورية

| تاريخ اوقت | فجر صادق | شروق | ظهر | عصر | غروب | نار عشاء | آخر فضيلت عشاء | نير شب | ثلث آخر |
|------------|----------|-------|-------|-------|-------|----------|-------------------|--------|---------|
| أذار | ٠٤:٢٧ | ٠٦:٠٢ | ١١:٤٤ | ١٤:٢٥ | ١٧:٢٦ | ١٨:٥١ | ٢٢:٠٦ | ٢٣:٤٤ | ٠١:٢١ |
| ٢ | ٠٤:٢٦ | ٠٦:٠١ | ١١:٤٤ | ١٤:٢٥ | ١٧:٢٧ | ١٨:٥٢ | ٢٢:٠٦ | ٢٣:٤٤ | ٠١:٢١ |
| ٣ | ٠٤:٢٥ | ٠٦:٠٠ | ١١:٤٤ | ١٤:٢٦ | ١٧:٢٨ | ١٨:٥٣ | ٢٢:٠٧ | ٢٣:٤٤ | ٠١:٢١ |
| ٤ | ٠٤:٢٣ | ٠٥:٥٨ | ١١:٤٣ | ١٤:٢٦ | ١٧:٢٨ | ١٨:٥٤ | ٢٢:٠٧ | ٢٣:٤٣ | ٠١:٢٠ |
| ٥ | ٠٤:٢٣ | ٠٥:٥٧ | ١١:٤٣ | ١٤:٢٦ | ١٧:٢٩ | ١٨:٥٥ | ٢٢:٠٧ | ٢٣:٤٣ | ٠١:١٩ |
| ٦ | ٠٤:٢١ | ٠٥:٥٦ | ١١:٤٣ | ١٤:٢٦ | ١٧:٣٠ | ١٨:٥٦ | ٢٢:٠٧ | ٢٣:٤٣ | ٠١:١٩ |
| ٧ | ٠٤:٢٩ | ٠٥:٥٤ | ١١:٤٢ | ١٤:٢٦ | ١٧:٣١ | ١٨:٥٧ | ٢٢:٠٧ | ٢٣:٤٢ | ٠١:١٨ |
| ٨ | ٠٤:٢٨ | ٠٥:٥٣ | ١١:٤٢ | ١٤:٢٧ | ١٧:٣٢ | ١٨:٥٧ | ٢٢:٠٧ | ٢٣:٤٢ | ٠١:١٧ |
| ٩ | ٠٤:٢٦ | ٠٥:٥٢ | ١١:٤٢ | ١٤:٢٧ | ١٧:٣٣ | ١٨:٥٨ | ٢٢:٠٧ | ٢٣:٤٢ | ٠١:١٦ |
| ١٠ | ٠٤:٢٥ | ٠٥:٥٠ | ١١:٤٢ | ١٤:٢٨ | ١٧:٣٤ | ١٨:٥٩ | ٢٢:٠٧ | ٢٣:٤٢ | ٠١:١٦ |
| ١١ | ٠٤:٢٤ | ٠٥:٤٩ | ١١:٤٢ | ١٤:٢٨ | ١٧:٣٥ | ١٩:٠٠ | ٢٢:٠٨ | ٢٣:٤٢ | ٠١:١٦ |
| ١٢ | ٠٤:٢٣ | ٠٥:٤٧ | ١١:٤١ | ١٤:٢٨ | ١٧:٣٦ | ١٩:٠١ | ٢٢:٠٨ | ٢٣:٤١ | ٠١:١٥ |
| ١٣ | ٠٤:٢١ | ٠٥:٤٦ | ١١:٤١ | ١٤:٢٩ | ١٧:٣٧ | ١٩:٠٢ | ٢٢:٠٨ | ٢٣:٤١ | ٠١:١٤ |
| ١٤ | ٠٤:١٩ | ٠٥:٤٥ | ١١:٤١ | ١٤:٢٩ | ١٧:٣٧ | ١٩:٠٣ | ٢٢:٠٨ | ٢٣:٤١ | ٠١:١٣ |
| ١٥ | ٠٤:١٨ | ٠٥:٤٣ | ١١:٤٠ | ١٤:٢٩ | ١٧:٣٨ | ١٩:٠٤ | ٢٢:٠٨ | ٢٣:٤٠ | ٠١:١٣ |
| ١٦ | ٠٤:١٦ | ٠٥:٤٢ | ١١:٤٠ | ١٤:٢٩ | ١٧:٣٩ | ١٩:٠٥ | ٢٢:٠٨ | ٢٣:٤٠ | ٠١:١٢ |
| ١٧ | ٠٤:١٥ | ٠٥:٤٠ | ١١:٤٠ | ١٤:٤٠ | ١٧:٤٠ | ١٩:٠٦ | ٢٢:٠٩ | ٢٣:٤٠ | ٠١:١٢ |
| ١٨ | ٠٤:١٣ | ٠٥:٣٩ | ١١:٤٠ | ١٤:٤٠ | ١٧:٤١ | ١٩:٠٧ | ٢٢:٠٩ | ٢٣:٤٠ | ٠١:١١ |
| ١٩ | ٠٤:١٢ | ٠٥:٣٧ | ١١:٣٩ | ١٤:٤٠ | ١٧:٤٢ | ١٩:٠٨ | ٢٢:٠٩ | ٢٣:٣٩ | ٠١:١٠ |
| ٢٠ | ٠٤:١٠ | ٠٥:٣٦ | ١١:٣٩ | ١٤:٤١ | ١٧:٤٣ | ١٩:٠٩ | ٢٢:٠٩ | ٢٣:٣٩ | ٠١:٠٩ |
| ٢١ | ٠٤:٠٩ | ٠٥:٣٤ | ١١:٣٩ | ١٤:٤١ | ١٧:٤٤ | ١٩:١٠ | ٢٢:٠٩ | ٢٣:٣٩ | ٠١:٠٩ |
| ٢٢ | ٠٤:٠٧ | ٠٥:٣٣ | ١١:٣٨ | ١٤:٤١ | ١٧:٤٤ | ١٩:١١ | ٢٢:٠٩ | ٢٣:٣٨ | ٠١:٠٨ |
| ٢٣ | ٠٤:٠٥ | ٠٥:٣٢ | ١١:٣٨ | ١٤:٤١ | ١٧:٤٥ | ١٩:١٢ | ٢٢:٠٩ | ٢٣:٣٨ | ٠١:٠٧ |
| ٢٤ | ٠٤:٠٤ | ٠٥:٣٠ | ١١:٣٨ | ١٤:٤٢ | ١٧:٤٦ | ١٩:١٢ | ٢٢:٠٩ | ٢٣:٣٨ | ٠١:٠٦ |
| ٢٥ | ٠٤:٠٢ | ٠٥:٢٩ | ١١:٣٨ | ١٤:٤٢ | ١٧:٤٧ | ١٩:١٣ | ٢٢:٠٩ | ٢٣:٣٨ | ٠١:٠٥ |
| ٢٦ | ٠٤:٠١ | ٠٥:٢٧ | ١١:٣٧ | ١٤:٤٢ | ١٧:٤٨ | ١٩:١٤ | ٢٢:٠٩ | ٢٣:٣٧ | ٠١:٠٥ |
| ٢٧ | ٠٣:٥٩ | ٠٥:٢٦ | ١١:٣٧ | ١٤:٤٣ | ١٧:٤٩ | ١٩:١٥ | ٢٢:٠٩ | ٢٣:٣٧ | ٠١:٠٤ |
| ٢٨ | ٠٣:٥٨ | ٠٥:٢٤ | ١١:٣٧ | ١٤:٤٣ | ١٧:٥٠ | ١٩:١٦ | ٢٢:١٠ | ٢٣:٣٧ | ٠١:٠٤ |
| ٢٩ | ٠٣:٥٦ | ٠٥:٢٣ | ١١:٣٦ | ١٤:٤٣ | ١٧:٥٠ | ١٩:١٧ | ٢٢:١٠ | ٢٣:٣٦ | ٠١:٠٣ |
| ٣٠ | ٠٣:٥٤ | ٠٥:٢١ | ١١:٣٦ | ١٤:٤٣ | ١٧:٥١ | ١٩:١٨ | ٢٢:١٠ | ٢٣:٣٦ | ٠١:٠٢ |
| ٣١ | ٠٣:٥٣ | ٠٥:٢٠ | ١١:٣٦ | ١٤:٤٤ | ١٧:٥٢ | ١٩:١٩ | ٢٢:١٠ | ٢٣:٣٦ | ٠١:٠١ |

تقويم دائمي اوقات شرعي شهر حلب- سورية

| تاريخ وقت | فجر صادق | شروق | ظهر | عصر | غروب | ماز عشاء | آخر فضيلت عشاء | نير شب | ثلث آخر |
|-----------|----------|-------|-------|-------|-------|----------|-------------------|--------|---------|
| نيسان | ٠٣:٥١ | ٠٥:١٨ | ١١:٢٥ | ١٤:٤٤ | ١٧:٥٣ | ١٩:٢٠ | ٢٢:١٠ | ٢٣:٢٥ | ٠١:٠٠ |
| ٢ | ٠٣:٥٠ | ٠٥:١٧ | ١١:٢٥ | ١٤:٤٤ | ١٧:٥٤ | ١٩:٢٢ | ٢٢:١١ | ٢٣:٢٥ | ٠١:٠٠ |
| ٣ | ٠٣:٤٨ | ٠٥:١٦ | ١١:٢٥ | ١٤:٤٥ | ١٧:٥٥ | ١٩:٢٣ | ٢٢:١١ | ٢٣:٢٥ | ٠٠:٥٩ |
| ٤ | ٠٣:٤٦ | ٠٥:١٤ | ١١:٢٤ | ١٤:٤٥ | ١٧:٥٥ | ١٩:٢٤ | ٢٢:١١ | ٢٣:٢٤ | ٠٠:٥٨ |
| ٥ | ٠٣:٤٥ | ٠٥:١٣ | ١١:٢٤ | ١٤:٤٥ | ١٧:٥٦ | ١٩:٢٥ | ٢٢:١١ | ٢٣:٢٤ | ٠٠:٥٨ |
| ٦ | ٠٣:٤٣ | ٠٥:١١ | ١١:٢٤ | ١٤:٤٥ | ١٧:٥٧ | ١٩:٢٦ | ٢٢:١١ | ٢٣:٢٤ | ٠٠:٥٧ |
| ٧ | ٠٣:٤١ | ٠٥:١٠ | ١١:٢٤ | ١٤:٤٦ | ١٧:٥٨ | ١٩:٢٧ | ٢٢:١١ | ٢٣:٢٤ | ٠٠:٥٦ |
| ٨ | ٠٣:٤٠ | ٠٥:٠٩ | ١١:٢٤ | ١٤:٤٦ | ١٧:٥٩ | ١٩:٢٨ | ٢٢:١٢ | ٢٣:٢٤ | ٠٠:٥٦ |
| ٩ | ٠٣:٣٨ | ٠٥:٠٧ | ١١:٢٣ | ١٤:٤٦ | ١٨:٠٠ | ١٩:٢٩ | ٢٢:١٢ | ٢٣:٢٣ | ٠٠:٥٥ |
| ١٠ | ٠٣:٣٧ | ٠٥:٠٦ | ١١:٢٣ | ١٤:٤٧ | ١٨:٠١ | ١٩:٣٠ | ٢٢:١٢ | ٢٣:٢٣ | ٠٠:٥٤ |
| ١١ | ٠٣:٣٥ | ٠٥:٠٤ | ١١:٢٣ | ١٤:٤٧ | ١٨:٠١ | ١٩:٣١ | ٢٢:١٢ | ٢٣:٢٣ | ٠٠:٥٣ |
| ١٢ | ٠٣:٣٣ | ٠٥:٠٣ | ١١:٢٣ | ١٤:٤٧ | ١٨:٠٢ | ١٩:٣٢ | ٢٢:١٢ | ٢٣:٢٣ | ٠٠:٥٢ |
| ١٣ | ٠٣:٣٢ | ٠٥:٠٢ | ١١:٢٣ | ١٤:٤٧ | ١٨:٠٣ | ١٩:٣٣ | ٢٢:١٢ | ٢٣:٢٣ | ٠٠:٥٢ |
| ١٤ | ٠٣:٣٠ | ٠٥:٠٠ | ١١:٢٣ | ١٤:٤٨ | ١٨:٠٤ | ١٩:٣٤ | ٢٢:١٢ | ٢٣:٢٣ | ٠٠:٥١ |
| ١٥ | ٠٣:٢٨ | ٠٤:٥٩ | ١١:٢٣ | ١٤:٤٨ | ١٨:٠٥ | ١٩:٣٦ | ٢٢:١٣ | ٢٣:٢٣ | ٠٠:٥٠ |
| ١٦ | ٠٣:٢٧ | ٠٤:٥٨ | ١١:٢٣ | ١٤:٤٩ | ١٨:٠٦ | ١٩:٣٧ | ٢٢:١٣ | ٢٣:٢٣ | ٠٠:٥٠ |
| ١٧ | ٠٣:٢٥ | ٠٤:٥٦ | ١١:٢١ | ١٤:٤٩ | ١٨:٠٦ | ١٩:٣٨ | ٢٢:١٣ | ٢٣:٢١ | ٠٠:٤٩ |
| ١٨ | ٠٣:٢٤ | ٠٤:٥٥ | ١١:٢١ | ١٤:٤٩ | ١٨:٠٧ | ١٩:٣٩ | ٢٢:١٤ | ٢٣:٢١ | ٠٠:٤٩ |
| ١٩ | ٠٣:٢٣ | ٠٤:٥٤ | ١١:٢١ | ١٤:٤٩ | ١٨:٠٨ | ١٩:٤٠ | ٢٢:١٤ | ٢٣:٢١ | ٠٠:٤٨ |
| ٢٠ | ٠٣:٢٠ | ٠٤:٥٢ | ١١:٢٠ | ١٤:٤٩ | ١٨:٠٩ | ١٩:٤١ | ٢٢:١٤ | ٢٣:٢٠ | ٠٠:٤٧ |
| ٢١ | ٠٣:١٩ | ٠٤:٥١ | ١١:٢٠ | ١٤:٥٠ | ١٨:١٠ | ١٩:٤٢ | ٢٢:١٤ | ٢٣:٢٠ | ٠٠:٤٦ |
| ٢٢ | ٠٣:١٧ | ٠٤:٥٠ | ١١:٢٠ | ١٤:٥٠ | ١٨:١١ | ١٩:٤٤ | ٢٢:١٥ | ٢٣:٢٠ | ٠٠:٤٦ |
| ٢٣ | ٠٣:١٦ | ٠٤:٤٩ | ١١:٢٠ | ١٤:٥١ | ١٨:١٢ | ١٩:٤٥ | ٢٢:١٥ | ٢٣:٢٠ | ٠٠:٤٥ |
| ٢٤ | ٠٣:١٤ | ٠٤:٤٧ | ١١:٢٩ | ١٤:٥١ | ١٨:١٢ | ١٩:٤٦ | ٢٢:١٥ | ٢٣:٢٩ | ٠٠:٤٤ |
| ٢٥ | ٠٣:١٣ | ٠٤:٤٦ | ١١:٢٩ | ١٤:٥١ | ١٨:١٣ | ١٩:٤٧ | ٢٢:١٥ | ٢٣:٢٩ | ٠٠:٤٤ |
| ٢٦ | ٠٣:١١ | ٠٤:٤٥ | ١١:٢٩ | ١٤:٥١ | ١٨:١٤ | ١٩:٤٨ | ٢٢:١٥ | ٢٣:٢٩ | ٠٠:٤٣ |
| ٢٧ | ٠٣:١٠ | ٠٤:٤٤ | ١١:٢٩ | ١٤:٥٢ | ١٨:١٥ | ١٩:٥٠ | ٢٢:١٦ | ٢٣:٢٩ | ٠٠:٤٣ |
| ٢٨ | ٠٣:٠٨ | ٠٤:٤٣ | ١١:٢٩ | ١٤:٥٢ | ١٨:١٦ | ١٩:٥١ | ٢٢:١٦ | ٢٣:٢٩ | ٠٠:٤٢ |
| ٢٩ | ٠٣:٠٧ | ٠٤:٤١ | ١١:٢٩ | ١٤:٥٣ | ١٨:١٧ | ١٩:٥٢ | ٢٢:١٧ | ٢٣:٢٩ | ٠٠:٤٢ |
| ٣٠ | ٠٣:٠٥ | ٠٤:٤٠ | ١١:٢٩ | ١٤:٥٣ | ١٨:١٨ | ١٩:٥٣ | ٢٢:١٧ | ٢٣:٢٩ | ٠٠:٤١ |

تقويم دائمي اوقات شرعي شهر حلب- سورية

| تاريخ وقت | فجر صادق | شروق | ظهر | عصر | غروب | ماز عشاء | آخر فضيلت عشاء | نير شب | ثلث آخر |
|-----------|----------|-------|-------|-------|-------|----------|-------------------|--------|---------|
| ايار | ٠٣:٠٤ | ٠٤:٣٩ | ١١:٢٨ | ١٤:٥٣ | ١٨:١٨ | ١٩:٥٤ | ٢٢:١٧ | ٢٣:٢٨ | ٠٠:٤٠ |
| ٢ | ٠٣:٠٢ | ٠٤:٣٨ | ١١:٢٨ | ١٤:٥٣ | ١٨:١٩ | ١٩:٥٦ | ٢٢:١٨ | ٢٣:٢٨ | ٠٠:٤٠ |
| ٣ | ٠٣:٠١ | ٠٤:٣٧ | ١١:٢٨ | ١٤:٥٤ | ١٨:٢٠ | ١٩:٥٧ | ٢٢:١٨ | ٢٣:٢٨ | ٠٠:٣٩ |
| ٤ | ٠٣:٥٩ | ٠٤:٣٦ | ١١:٢٨ | ١٤:٥٤ | ١٨:٢١ | ١٩:٥٨ | ٢٢:١٨ | ٢٣:٢٨ | ٠٠:٢٨ |
| ٥ | ٠٣:٥٨ | ٠٤:٣٥ | ١١:٢٨ | ١٤:٥٥ | ١٨:٢٢ | ١٩:٥٩ | ٢٢:١٨ | ٢٣:٢٨ | ٠٠:٢٨ |
| ٦ | ٠٣:٥٦ | ٠٤:٣٤ | ١١:٢٨ | ١٤:٥٥ | ١٨:٢٣ | ٢٠:٠١ | ٢٢:١٩ | ٢٣:٢٨ | ٠٠:٢٧ |
| ٧ | ٠٣:٥٥ | ٠٤:٣٣ | ١١:٢٨ | ١٤:٥٦ | ١٨:٢٤ | ٢٠:٠٢ | ٢٢:١٩ | ٢٣:٢٨ | ٠٠:٢٧ |
| ٨ | ٠٣:٥٤ | ٠٤:٣٢ | ١١:٢٨ | ١٤:٥٦ | ١٨:٢٤ | ٢٠:٠٣ | ٢٢:٢٠ | ٢٣:٢٨ | ٠٠:٢٧ |
| ٩ | ٠٣:٥٣ | ٠٤:٣١ | ١١:٢٨ | ١٤:٥٦ | ١٨:٢٥ | ٢٠:٠٤ | ٢٢:٢٠ | ٢٣:٢٨ | ٠٠:٣٦ |
| ١٠ | ٠٣:٥١ | ٠٤:٣٠ | ١١:٢٨ | ١٤:٥٧ | ١٨:٢٦ | ٢٠:٠٦ | ٢٢:٢١ | ٢٣:٢٨ | ٠٠:٣٦ |
| ١١ | ٠٣:٥٠ | ٠٤:٢٩ | ١١:٢٨ | ١٤:٥٧ | ١٨:٢٧ | ٢٠:٠٧ | ٢٢:٢١ | ٢٣:٢٨ | ٠٠:٣٥ |
| ١٢ | ٠٣:٤٩ | ٠٤:٢٨ | ١١:٢٨ | ١٤:٥٨ | ١٨:٢٨ | ٢٠:٠٨ | ٢٢:٢١ | ٢٣:٢٨ | ٠٠:٣٥ |
| ١٣ | ٠٣:٤٧ | ٠٤:٢٧ | ١١:٢٨ | ١٤:٥٨ | ١٨:٢٩ | ٢٠:٠٩ | ٢٢:٢١ | ٢٣:٢٨ | ٠٠:٣٤ |
| ١٤ | ٠٣:٤٦ | ٠٤:٢٧ | ١١:٢٨ | ١٤:٥٨ | ١٨:٢٩ | ٢٠:١٠ | ٢٢:٢٢ | ٢٣:٢٨ | ٠٠:٣٤ |
| ١٥ | ٠٣:٤٥ | ٠٤:٢٦ | ١١:٢٨ | ١٤:٥٩ | ١٨:٣٠ | ٢٠:١٢ | ٢٢:٢٣ | ٢٣:٢٨ | ٠٠:٣٤ |
| ١٦ | ٠٣:٤٤ | ٠٤:٢٥ | ١١:٢٨ | ١٤:٥٩ | ١٨:٣١ | ٢٠:١٣ | ٢٢:٢٣ | ٢٣:٢٨ | ٠٠:٣٣ |
| ١٧ | ٠٣:٤٣ | ٠٤:٢٤ | ١١:٢٨ | ١٥:٠٠ | ١٨:٣٢ | ٢٠:١٤ | ٢٢:٢٣ | ٢٣:٢٨ | ٠٠:٣٣ |
| ١٨ | ٠٣:٤١ | ٠٤:٢٣ | ١١:٢٨ | ١٥:٠٠ | ١٨:٣٣ | ٢٠:١٥ | ٢٢:٢٣ | ٢٣:٢٨ | ٠٠:٣٣ |
| ١٩ | ٠٣:٤٠ | ٠٤:٢٣ | ١١:٢٨ | ١٥:٠١ | ١٨:٣٤ | ٢٠:١٦ | ٢٢:٢٤ | ٢٣:٢٨ | ٠٠:٣٣ |
| ٢٠ | ٠٣:٣٩ | ٠٤:٢٢ | ١١:٢٨ | ١٥:٠١ | ١٨:٣٤ | ٢٠:١٧ | ٢٢:٢٤ | ٢٣:٢٨ | ٠٠:٣١ |
| ٢١ | ٠٣:٣٨ | ٠٤:٢١ | ١١:٢٨ | ١٥:٠١ | ١٨:٣٥ | ٢٠:١٩ | ٢٢:٢٥ | ٢٣:٢٨ | ٠٠:٣١ |
| ٢٢ | ٠٣:٣٧ | ٠٤:٢١ | ١١:٢٨ | ١٥:٠٢ | ١٨:٣٦ | ٢٠:٢٠ | ٢٢:٢٥ | ٢٣:٢٨ | ٠٠:٣١ |
| ٢٣ | ٠٣:٣٦ | ٠٤:٢٠ | ١١:٢٨ | ١٥:٠٢ | ١٨:٣٧ | ٢٠:٢١ | ٢٢:٢٦ | ٢٣:٢٨ | ٠٠:٣١ |
| ٢٤ | ٠٣:٣٥ | ٠٤:١٩ | ١١:٢٨ | ١٥:٠٢ | ١٨:٣٧ | ٢٠:٢٢ | ٢٢:٢٦ | ٢٣:٢٨ | ٠٠:٣٠ |
| ٢٥ | ٠٣:٣٤ | ٠٤:١٩ | ١١:٢٨ | ١٥:٠٣ | ١٨:٣٨ | ٢٠:٢٣ | ٢٢:٢٦ | ٢٣:٢٨ | ٠٠:٣٠ |
| ٢٦ | ٠٣:٣٣ | ٠٤:١٨ | ١١:٢٨ | ١٥:٠٣ | ١٨:٣٩ | ٢٠:٢٤ | ٢٢:٢٧ | ٢٣:٢٨ | ٠٠:٣٠ |
| ٢٧ | ٠٣:٣٢ | ٠٤:١٨ | ١١:٢٩ | ١٥:٠٤ | ١٨:٤٠ | ٢٠:٢٥ | ٢٢:٢٧ | ٢٣:٢٩ | ٠٠:٣٠ |
| ٢٨ | ٠٣:٣٣ | ٠٤:١٧ | ١١:٢٩ | ١٥:٠٤ | ١٨:٤٠ | ٢٠:٢٦ | ٢٢:٢٨ | ٢٣:٢٩ | ٠٠:٣٠ |
| ٢٩ | ٠٣:٣١ | ٠٤:١٧ | ١١:٢٩ | ١٥:٠٥ | ١٨:٤١ | ٢٠:٢٧ | ٢٢:٢٨ | ٢٣:٢٩ | ٠٠:٢٩ |
| ٣٠ | ٠٣:٣٠ | ٠٤:١٦ | ١١:٢٩ | ١٥:٠٥ | ١٨:٤٢ | ٢٠:٢٨ | ٢٢:٢٨ | ٢٣:٢٩ | ٠٠:٢٩ |
| ٣١ | ٠٣:٢٩ | ٠٤:١٦ | ١١:٢٩ | ١٥:٠٥ | ١٨:٤٢ | ٢٠:٢٩ | ٢٢:٢٩ | ٢٣:٢٩ | ٠٠:٢٩ |

تقويم دائمي اوقات شرعي شهر حلب - سوريه

| تاريخ وقت | فجر صادق | شروق | ظهر | عصر | غروب | ماز عشاء | آخر فضيلت عشاء | نير شب | ثلث آخر |
|-----------|----------|-------|-------|-------|-------|----------|-------------------|--------|---------|
| حذيران | ٠٢:٢٩ | ٠٤:١٦ | ١١:٢٩ | ١٥:٠٦ | ١٨:٤٢ | ٢٠:٢٠ | ٢٢:٢٩ | ٢٣:٢٩ | ٠٠:٢٩ |
| ٢ | ٠٢:٢٨ | ٠٤:١٥ | ١١:٢٩ | ١٥:٠٦ | ١٨:٤٤ | ٢٠:٢١ | ٢٢:٣٠ | ٢٣:٢٩ | ٠٠:٢٩ |
| ٣ | ٠٢:٢٧ | ٠٤:١٥ | ١١:٢٩ | ١٥:٠٦ | ١٨:٤٤ | ٢٠:٢٢ | ٢٢:٣٠ | ٢٣:٢٩ | ٠٠:٢٩ |
| ٤ | ٠٢:٢٧ | ٠٤:١٥ | ١١:٣٠ | ١٥:٠٧ | ١٨:٤٥ | ٢٠:٢٣ | ٢٢:٣١ | ٢٣:٣٠ | ٠٠:٢٩ |
| ٥ | ٠٢:٢٦ | ٠٤:١٥ | ١١:٣٠ | ١٥:٠٧ | ١٨:٤٥ | ٢٠:٢٤ | ٢٢:٣١ | ٢٣:٣٠ | ٠٠:٢٩ |
| ٦ | ٠٢:٢٦ | ٠٤:١٤ | ١١:٣٠ | ١٥:٠٨ | ١٨:٤٦ | ٢٠:٢٥ | ٢٢:٣٢ | ٢٣:٣٠ | ٠٠:٢٩ |
| ٧ | ٠٢:٢٦ | ٠٤:١٤ | ١١:٣٠ | ١٥:٠٨ | ١٨:٤٧ | ٢٠:٢٥ | ٢٢:٣٢ | ٢٣:٣٠ | ٠٠:٢٩ |
| ٨ | ٠٢:٢٥ | ٠٤:١٤ | ١١:٣٠ | ١٥:٠٨ | ١٨:٤٧ | ٢٠:٢٦ | ٢٢:٣٢ | ٢٣:٣٠ | ٠٠:٢٩ |
| ٩ | ٠٢:٢٥ | ٠٤:١٤ | ١١:٣١ | ١٥:٠٩ | ١٨:٤٨ | ٢٠:٢٧ | ٢٢:٣٣ | ٢٣:٣١ | ٠٠:٢٩ |
| ١٠ | ٠٢:٢٤ | ٠٤:١٤ | ١١:٣١ | ١٥:٠٩ | ١٨:٤٨ | ٢٠:٢٧ | ٢٢:٣٣ | ٢٣:٣١ | ٠٠:٢٨ |
| ١١ | ٠٢:٢٤ | ٠٤:١٤ | ١١:٣١ | ١٥:١٠ | ١٨:٤٩ | ٢٠:٢٨ | ٢٢:٣٣ | ٢٣:٣١ | ٠٠:٢٨ |
| ١٢ | ٠٢:٢٤ | ٠٤:١٤ | ١١:٣١ | ١٥:١٠ | ١٨:٤٩ | ٢٠:٢٩ | ٢٢:٣٤ | ٢٣:٣١ | ٠٠:٢٩ |
| ١٣ | ٠٢:٢٤ | ٠٤:١٤ | ١١:٣١ | ١٥:١٠ | ١٨:٤٩ | ٢٠:٢٩ | ٢٢:٣٤ | ٢٣:٣١ | ٠٠:٢٩ |
| ١٤ | ٠٢:٢٤ | ٠٤:١٤ | ١١:٣٢ | ١٥:١١ | ١٨:٥٠ | ٢٠:٤٠ | ٢٢:٣٤ | ٢٣:٣٢ | ٠٠:٢٩ |
| ١٥ | ٠٢:٢٤ | ٠٤:١٤ | ١١:٣٢ | ١٥:١١ | ١٨:٥٠ | ٢٠:٤٠ | ٢٢:٣٤ | ٢٣:٣٢ | ٠٠:٢٩ |
| ١٦ | ٠٢:٢٤ | ٠٤:١٤ | ١١:٣٢ | ١٥:١١ | ١٨:٥١ | ٢٠:٤١ | ٢٢:٣٥ | ٢٣:٣٢ | ٠٠:٢٩ |
| ١٧ | ٠٢:٢٣ | ٠٤:١٤ | ١١:٣٢ | ١٥:١١ | ١٨:٥١ | ٢٠:٤١ | ٢٢:٣٥ | ٢٣:٣٢ | ٠٠:٢٩ |
| ١٨ | ٠٢:٢٤ | ٠٤:١٤ | ١١:٣٢ | ١٥:١١ | ١٨:٥١ | ٢٠:٤١ | ٢٢:٣٥ | ٢٣:٣٢ | ٠٠:٢٩ |
| ١٩ | ٠٢:٢٤ | ٠٤:١٤ | ١١:٣٢ | ١٥:١١ | ١٨:٥١ | ٢٠:٤٢ | ٢٢:٣٦ | ٢٣:٣٢ | ٠٠:٣٠ |
| ٢٠ | ٠٢:٢٤ | ٠٤:١٤ | ١١:٣٣ | ١٥:١٢ | ١٨:٥٢ | ٢٠:٤٢ | ٢٢:٣٦ | ٢٣:٣٣ | ٠٠:٣٠ |
| ٢١ | ٠٢:٢٤ | ٠٤:١٤ | ١١:٣٣ | ١٥:١٢ | ١٨:٥٢ | ٢٠:٤٢ | ٢٢:٣٦ | ٢٣:٣٣ | ٠٠:٣٠ |
| ٢٢ | ٠٢:٢٤ | ٠٤:١٥ | ١١:٣٣ | ١٥:١٢ | ١٨:٥٢ | ٢٠:٤٣ | ٢٢:٣٦ | ٢٣:٣٣ | ٠٠:٣٠ |
| ٢٣ | ٠٢:٢٤ | ٠٤:١٥ | ١١:٣٣ | ١٥:١٢ | ١٨:٥٢ | ٢٠:٤٣ | ٢٢:٣٦ | ٢٣:٣٣ | ٠٠:٣٠ |
| ٢٤ | ٠٢:٢٥ | ٠٤:١٥ | ١١:٣٣ | ١٥:١٢ | ١٨:٥٢ | ٢٠:٤٣ | ٢٢:٣٧ | ٢٣:٣٣ | ٠٠:٣١ |
| ٢٥ | ٠٢:٢٥ | ٠٤:١٥ | ١١:٣٤ | ١٥:١٣ | ١٨:٥٣ | ٢٠:٤٣ | ٢٢:٣٧ | ٢٣:٣٤ | ٠٠:٣١ |
| ٢٦ | ٠٢:٢٥ | ٠٤:١٦ | ١١:٣٤ | ١٥:١٣ | ١٨:٥٣ | ٢٠:٤٣ | ٢٢:٣٧ | ٢٣:٣٤ | ٠٠:٣١ |
| ٢٧ | ٠٢:٢٦ | ٠٤:١٦ | ١١:٣٤ | ١٥:١٣ | ١٨:٥٣ | ٢٠:٤٣ | ٢٢:٣٧ | ٢٣:٣٤ | ٠٠:٣١ |
| ٢٨ | ٠٢:٢٦ | ٠٤:١٦ | ١١:٣٤ | ١٥:١٣ | ١٨:٥٣ | ٢٠:٤٣ | ٢٢:٣٧ | ٢٣:٣٤ | ٠٠:٣١ |
| ٢٩ | ٠٢:٢٧ | ٠٤:١٧ | ١١:٣٥ | ١٥:١٤ | ١٨:٥٣ | ٢٠:٤٣ | ٢٢:٣٧ | ٢٣:٣٥ | ٠٠:٣٢ |
| ٣٠ | ٠٢:٢٧ | ٠٤:١٧ | ١١:٣٥ | ١٥:١٤ | ١٨:٥٣ | ٢٠:٤٣ | ٢٢:٣٧ | ٢٣:٣٥ | ٠٠:٣٢ |

تقويم دائمي اوقات شرعي شهر حلب - سورية

| تاريخ اوقت | فجر صادق | شروق | ظهر | عصر | غروب | ماز عشاء | آخر فضيلت عشاء | نير شب | ثلث آخر |
|------------|----------|-------|-------|-------|-------|----------|-------------------|--------|---------|
| تموز | ٠٢:٢٨ | ٠٤:١٨ | ١١:٢٥ | ١٥:١٤ | ١٨:٥٢ | ٢٠:٤٢ | ٢٢:٢٧ | ٢٢:٢٥ | ٠٠:٢٢ |
| ٢ | ٠٢:٢٨ | ٠٤:١٨ | ١١:٢٥ | ١٥:١٤ | ١٨:٥٢ | ٢٠:٤٢ | ٢٢:٢٧ | ٢٢:٢٥ | ٠٠:٢٢ |
| ٣ | ٠٢:٢٩ | ٠٤:١٨ | ١١:٢٥ | ١٥:١٤ | ١٨:٥٢ | ٢٠:٤٢ | ٢٢:٢٧ | ٢٢:٢٥ | ٠٠:٢٣ |
| ٤ | ٠٢:٣٠ | ٠٤:١٩ | ١١:٢٥ | ١٥:١٤ | ١٨:٥٢ | ٢٠:٤١ | ٢٢:٢٧ | ٢٢:٢٥ | ٠٠:٢٣ |
| ٥ | ٠٢:٣٠ | ٠٤:١٩ | ١١:٢٥ | ١٥:١٤ | ١٨:٥٢ | ٢٠:٤١ | ٢٢:٢٧ | ٢٢:٢٥ | ٠٠:٢٣ |
| ٦ | ٠٢:٣١ | ٠٤:٢٠ | ١١:٢٦ | ١٥:١٤ | ١٨:٥٢ | ٢٠:٤١ | ٢٢:٢٧ | ٢٢:٢٦ | ٠٠:٢٤ |
| ٧ | ٠٢:٣٢ | ٠٤:٢٠ | ١١:٢٦ | ١٥:١٤ | ١٨:٥٢ | ٢٠:٤٠ | ٢٢:٢٧ | ٢٢:٢٦ | ٠٠:٢٤ |
| ٨ | ٠٢:٣٣ | ٠٤:٢١ | ١١:٢٦ | ١٥:١٤ | ١٨:٥٢ | ٢٠:٤٠ | ٢٢:٢٧ | ٢٢:٢٦ | ٠٠:٢٥ |
| ٩ | ٠٢:٣٤ | ٠٤:٢٢ | ١١:٢٦ | ١٥:١٤ | ١٨:٥١ | ٢٠:٣٩ | ٢٢:٢٧ | ٢٢:٢٦ | ٠٠:٢٥ |
| ١٠ | ٠٢:٣٤ | ٠٤:٢٢ | ١١:٢٦ | ١٥:١٤ | ١٨:٥١ | ٢٠:٣٩ | ٢٢:٢٧ | ٢٢:٢٦ | ٠٠:٢٥ |
| ١١ | ٠٢:٣٥ | ٠٤:٢٣ | ١١:٢٧ | ١٥:١٤ | ١٨:٥١ | ٢٠:٣٨ | ٢٢:٢٧ | ٢٢:٢٧ | ٠٠:٢٦ |
| ١٢ | ٠٢:٣٦ | ٠٤:٢٣ | ١١:٢٧ | ١٥:١٣ | ١٨:٥٠ | ٢٠:٣٧ | ٢٢:٢٧ | ٢٢:٢٧ | ٠٠:٢٦ |
| ١٣ | ٠٢:٣٧ | ٠٤:٢٤ | ١١:٢٧ | ١٥:١٣ | ١٨:٥٠ | ٢٠:٣٧ | ٢٢:٢٧ | ٢٢:٢٧ | ٠٠:٢٧ |
| ١٤ | ٠٢:٣٨ | ٠٤:٢٥ | ١١:٢٧ | ١٥:١٣ | ١٨:٤٩ | ٢٠:٣٦ | ٢٢:٢٦ | ٢٢:٢٧ | ٠٠:٢٧ |
| ١٥ | ٠٢:٣٩ | ٠٤:٢٥ | ١١:٢٧ | ١٥:١٣ | ١٨:٤٩ | ٢٠:٣٥ | ٢٢:٢٦ | ٢٢:٢٧ | ٠٠:٢٧ |
| ١٦ | ٠٢:٤٠ | ٠٤:٢٦ | ١١:٢٧ | ١٥:١٣ | ١٨:٤٩ | ٢٠:٣٤ | ٢٢:٢٦ | ٢٢:٢٧ | ٠٠:٢٨ |
| ١٧ | ٠٢:٤١ | ٠٤:٢٧ | ١١:٢٧ | ١٥:١٢ | ١٨:٤٨ | ٢٠:٣٣ | ٢٢:٢٥ | ٢٢:٢٧ | ٠٠:٢٨ |
| ١٨ | ٠٢:٤٢ | ٠٤:٢٧ | ١١:٢٧ | ١٥:١٢ | ١٨:٤٧ | ٢٠:٣٣ | ٢٢:٢٥ | ٢٢:٢٧ | ٠٠:٢٨ |
| ١٩ | ٠٢:٤٣ | ٠٤:٢٨ | ١١:٢٧ | ١٥:١٢ | ١٨:٤٧ | ٢٠:٣٣ | ٢٢:٢٥ | ٢٢:٢٧ | ٠٠:٢٩ |
| ٢٠ | ٠٢:٤٤ | ٠٤:٢٩ | ١١:٢٧ | ١٥:١٢ | ١٨:٤٦ | ٢٠:٣١ | ٢٢:٢٥ | ٢٢:٢٧ | ٠٠:٢٩ |
| ٢١ | ٠٢:٤٥ | ٠٤:٣٠ | ١١:٢٨ | ١٥:١٢ | ١٨:٤٦ | ٢٠:٣٠ | ٢٢:٢٥ | ٢٢:٢٨ | ٠٠:٤٠ |
| ٢٢ | ٠٢:٤٦ | ٠٤:٣٠ | ١١:٢٨ | ١٥:١١ | ١٨:٤٥ | ٢٠:٢٩ | ٢٢:٢٤ | ٢٢:٢٨ | ٠٠:٤٠ |
| ٢٣ | ٠٢:٤٧ | ٠٤:٣١ | ١١:٢٨ | ١٥:١١ | ١٨:٤٤ | ٢٠:٢٨ | ٢٢:٢٤ | ٢٢:٢٨ | ٠٠:٤٠ |
| ٢٤ | ٠٢:٤٩ | ٠٤:٣٢ | ١١:٢٨ | ١٥:١١ | ١٨:٤٤ | ٢٠:٢٦ | ٢٢:٢٣ | ٢٢:٢٨ | ٠٠:٤١ |
| ٢٥ | ٠٢:٥٠ | ٠٤:٣٢ | ١١:٢٨ | ١٥:١٠ | ١٨:٤٣ | ٢٠:٢٥ | ٢٢:٢٣ | ٢٢:٢٨ | ٠٠:٤١ |
| ٢٦ | ٠٢:٥١ | ٠٤:٣٣ | ١١:٢٨ | ١٥:٠٩ | ١٨:٤٢ | ٢٠:٢٤ | ٢٢:٢٣ | ٢٢:٢٨ | ٠٠:٤٢ |
| ٢٧ | ٠٢:٥٢ | ٠٤:٣٤ | ١١:٢٨ | ١٥:٠٩ | ١٨:٤١ | ٢٠:٢٣ | ٢٢:٢٣ | ٢٢:٢٨ | ٠٠:٤٢ |
| ٢٨ | ٠٢:٥٣ | ٠٤:٣٥ | ١١:٢٨ | ١٥:٠٩ | ١٨:٤١ | ٢٠:٢٢ | ٢٢:٢٣ | ٢٢:٢٨ | ٠٠:٤٢ |
| ٢٩ | ٠٢:٥٤ | ٠٤:٣٦ | ١١:٢٨ | ١٥:٠٩ | ١٨:٤٠ | ٢٠:٢١ | ٢٢:٢٣ | ٢٢:٢٨ | ٠٠:٤٣ |
| ٣٠ | ٠٢:٥٥ | ٠٤:٣٦ | ١١:٢٧ | ١٥:٠٨ | ١٨:٣٩ | ٢٠:١٩ | ٢٢:٢١ | ٢٢:٢٧ | ٠٠:٤٣ |
| ٣١ | ٠٢:٥٧ | ٠٤:٣٧ | ١١:٢٧ | ١٥:٠٧ | ١٨:٣٨ | ٢٠:١٨ | ٢٢:٢١ | ٢٢:٢٧ | ٠٠:٤٤ |

تقويم دائمي اوقات شرعي شهر حلب - سورية

| تاريخ اوقت | فجر صادق | شروق | ظهر | عصر | غروب | ماز عشاء | آخر فضيلت عشاء | نير شب | ثلث آخر |
|------------|----------|-------|-------|-------|-------|----------|-------------------|--------|---------|
| أب | ٠٢:٥٨ | ٠٤:٢٨ | ١١:٢٧ | ١٥:٠٧ | ١٨:٢٧ | ٢٠:١٧ | ٢٢:٣٠ | ٢٣:٢٧ | ٠٠:٤٤ |
| ٢ | ٠٢:٥٩ | ٠٤:٢٩ | ١١:٢٧ | ١٥:٠٦ | ١٨:٢٦ | ٢٠:١٦ | ٢٢:٣٠ | ٢٣:٢٧ | ٠٠:٤٤ |
| ٣ | ٠٣:٠٠ | ٠٤:٢٩ | ١١:٢٧ | ١٥:٠٦ | ١٨:٢٥ | ٢٠:١٤ | ٢٢:٢٩ | ٢٣:٢٧ | ٠٠:٤٤ |
| ٤ | ٠٣:٠١ | ٠٤:٤٠ | ١١:٢٧ | ١٥:٠٥ | ١٨:٢٤ | ٢٠:١٣ | ٢٢:٢٩ | ٢٣:٢٧ | ٠٠:٤٥ |
| ٥ | ٠٣:٠٢ | ٠٤:٤١ | ١١:٢٧ | ١٥:٠٥ | ١٨:٢٣ | ٢٠:١١ | ٢٢:٢٨ | ٢٣:٢٧ | ٠٠:٤٥ |
| ٦ | ٠٣:٠٤ | ٠٤:٤٢ | ١١:٢٧ | ١٥:٠٤ | ١٨:٢٢ | ٢٠:١٠ | ٢٢:٢٨ | ٢٣:٢٧ | ٠٠:٤٦ |
| ٧ | ٠٣:٠٥ | ٠٤:٤٣ | ١١:٢٧ | ١٥:٠٤ | ١٨:٢١ | ٢٠:٠٩ | ٢٢:٢٧ | ٢٣:٢٧ | ٠٠:٤٦ |
| ٨ | ٠٣:٠٦ | ٠٤:٤٣ | ١١:٢٦ | ١٥:٠٣ | ١٨:٢٠ | ٢٠:٠٧ | ٢٢:٢٦ | ٢٣:٢٦ | ٠٠:٤٦ |
| ٩ | ٠٣:٠٧ | ٠٤:٤٤ | ١١:٢٦ | ١٥:٠٢ | ١٨:٢٩ | ٢٠:٠٦ | ٢٢:٢٦ | ٢٣:٢٦ | ٠٠:٤٦ |
| ١٠ | ٠٣:٠٨ | ٠٤:٤٥ | ١١:٢٦ | ١٥:٠٢ | ١٨:٢٨ | ٢٠:٠٤ | ٢٢:٢٥ | ٢٣:٢٦ | ٠٠:٤٦ |
| ١١ | ٠٣:١٠ | ٠٤:٤٦ | ١١:٢٦ | ١٥:٠١ | ١٨:٢٧ | ٢٠:٠٣ | ٢٢:٢٥ | ٢٣:٢٦ | ٠٠:٤٧ |
| ١٢ | ٠٣:١١ | ٠٤:٤٧ | ١١:٢٦ | ١٥:٠١ | ١٨:٢٦ | ٢٠:٠١ | ٢٢:٢٤ | ٢٣:٢٦ | ٠٠:٤٧ |
| ١٣ | ٠٣:١٢ | ٠٤:٤٧ | ١١:٢٦ | ١٥:٠٠ | ١٨:٢٥ | ٢٠:٠٠ | ٢٢:٢٤ | ٢٣:٢٦ | ٠٠:٤٨ |
| ١٤ | ٠٣:١٣ | ٠٤:٤٨ | ١١:٢٥ | ١٤:٥٩ | ١٨:٢٣ | ١٩:٥٨ | ٢٢:٢٣ | ٢٣:٢٥ | ٠٠:٤٨ |
| ١٥ | ٠٣:١٤ | ٠٤:٤٩ | ١١:٢٥ | ١٤:٥٨ | ١٨:٢٢ | ١٩:٥٧ | ٢٢:٢٣ | ٢٣:٢٥ | ٠٠:٤٨ |
| ١٦ | ٠٣:١٥ | ٠٤:٥٠ | ١١:٢٥ | ١٤:٥٨ | ١٨:٢١ | ١٩:٥٥ | ٢٢:٢١ | ٢٣:٢٥ | ٠٠:٤٨ |
| ١٧ | ٠٣:١٦ | ٠٤:٥١ | ١١:٢٥ | ١٤:٥٧ | ١٨:٢٠ | ١٩:٥٤ | ٢٢:٢١ | ٢٣:٢٥ | ٠٠:٤٨ |
| ١٨ | ٠٣:١٨ | ٠٤:٥١ | ١١:٢٥ | ١٤:٥٧ | ١٨:١٩ | ١٩:٥٢ | ٢٢:٢٠ | ٢٣:٢٥ | ٠٠:٤٩ |
| ١٩ | ٠٣:١٩ | ٠٤:٥٢ | ١١:٢٤ | ١٤:٥٥ | ١٨:١٧ | ١٩:٥١ | ٢٢:٢٠ | ٢٣:٢٤ | ٠٠:٤٩ |
| ٢٠ | ٠٣:٢٠ | ٠٤:٥٣ | ١١:٢٤ | ١٤:٥٥ | ١٨:١٦ | ١٩:٤٩ | ٢٢:١٩ | ٢٣:٢٤ | ٠٠:٤٩ |
| ٢١ | ٠٣:٢١ | ٠٤:٥٤ | ١١:٢٤ | ١٤:٥٤ | ١٨:١٥ | ١٩:٤٧ | ٢٢:١٨ | ٢٣:٢٤ | ٠٠:٤٩ |
| ٢٢ | ٠٣:٢٢ | ٠٤:٥٥ | ١١:٢٤ | ١٤:٥٤ | ١٨:١٤ | ١٩:٤٦ | ٢٢:١٨ | ٢٣:٢٤ | ٠٠:٥٠ |
| ٢٣ | ٠٣:٢٣ | ٠٤:٥٥ | ١١:٢٣ | ١٤:٥٢ | ١٨:١٢ | ١٩:٤٤ | ٢٢:١٧ | ٢٣:٢٣ | ٠٠:٥٠ |
| ٢٤ | ٠٣:٢٤ | ٠٤:٥٦ | ١١:٢٣ | ١٤:٥٢ | ١٨:١١ | ١٩:٤٣ | ٢٢:١٦ | ٢٣:٢٣ | ٠٠:٥٠ |
| ٢٥ | ٠٣:٢٥ | ٠٤:٥٧ | ١١:٢٣ | ١٤:٥١ | ١٨:١٠ | ١٩:٤١ | ٢٢:١٥ | ٢٣:٢٣ | ٠٠:٥٠ |
| ٢٦ | ٠٣:٢٦ | ٠٤:٥٨ | ١١:٢٣ | ١٤:٥٠ | ١٨:٠٨ | ١٩:٣٩ | ٢٢:١٤ | ٢٣:٢٣ | ٠٠:٥٠ |
| ٢٧ | ٠٣:٢٧ | ٠٤:٥٩ | ١١:٢٣ | ١٤:٥٠ | ١٨:٠٧ | ١٩:٣٨ | ٢٢:١٤ | ٢٣:٢٣ | ٠٠:٥٠ |
| ٢٨ | ٠٣:٢٩ | ٠٤:٥٩ | ١١:٢٣ | ١٤:٤٩ | ١٨:٠٦ | ١٩:٣٦ | ٢٢:١٣ | ٢٣:٢٣ | ٠٠:٥١ |
| ٢٩ | ٠٣:٣٠ | ٠٥:٠٠ | ١١:٢٣ | ١٤:٤٨ | ١٨:٠٤ | ١٩:٣٤ | ٢٢:١٢ | ٢٣:٢٣ | ٠٠:٥١ |
| ٣٠ | ٠٣:٣١ | ٠٥:٠١ | ١١:٢٣ | ١٤:٤٧ | ١٨:٠٣ | ١٩:٣٣ | ٢٢:١٢ | ٢٣:٢٣ | ٠٠:٥١ |
| ٣١ | ٠٣:٣٣ | ٠٥:٠٢ | ١١:٢١ | ١٤:٤٦ | ١٨:٠١ | ١٩:٣١ | ٢٢:١١ | ٢٣:٢١ | ٠٠:٥١ |

تقويم دائمي اوقات شرعي شهر حلب - سورية

| تاريخ اوقت | فجر صادق | شروق | ظهر | عصر | غروب | ماز عشاء | آخر فضيلت عشاء | نير شب | ثلث آخر |
|------------|----------|-------|-------|-------|-------|----------|-------------------|--------|---------|
| ايلول | ٠٣:٢٣ | ٠٥:٠٣ | ١١:٢١ | ١٤:٤٥ | ١٨:٠٠ | ١٩:٢٩ | ٢٢:١٠ | ٢٣:٢١ | ٠٠:٥١ |
| ٢ | ٠٣:٢٤ | ٠٥:٠٣ | ١١:٢١ | ١٤:٤٥ | ١٧:٥٩ | ١٩:٢٨ | ٢٢:١٠ | ٢٣:٢١ | ٠٠:٥٢ |
| ٣ | ٠٣:٢٥ | ٠٥:٠٤ | ١١:٢٠ | ١٤:٤٣ | ١٧:٥٧ | ١٩:٢٦ | ٢٢:٠٩ | ٢٣:٢٠ | ٠٠:٥٢ |
| ٤ | ٠٣:٢٦ | ٠٥:٠٥ | ١١:٢٠ | ١٤:٤٣ | ١٧:٥٦ | ١٩:٢٥ | ٢٢:٠٨ | ٢٣:٢٠ | ٠٠:٥٢ |
| ٥ | ٠٣:٢٧ | ٠٥:٠٦ | ١١:٢٠ | ١٤:٤٢ | ١٧:٥٤ | ١٩:٢٣ | ٢٢:٠٧ | ٢٣:٢٠ | ٠٠:٥٢ |
| ٦ | ٠٣:٢٨ | ٠٥:٠٦ | ١١:٢٩ | ١٤:٤١ | ١٧:٥٣ | ١٩:٢١ | ٢٢:٠٦ | ٢٣:٢٩ | ٠٠:٥٢ |
| ٧ | ٠٣:٢٩ | ٠٥:٠٧ | ١١:٢٩ | ١٤:٤٠ | ١٧:٥١ | ١٩:٢٠ | ٢٢:٠٦ | ٢٣:٢٩ | ٠٠:٥٢ |
| ٨ | ٠٣:٤٠ | ٠٥:٠٨ | ١١:٢٩ | ١٤:٣٩ | ١٧:٥٠ | ١٩:١٨ | ٢٢:٠٥ | ٢٣:٢٩ | ٠٠:٥٢ |
| ٩ | ٠٣:٤١ | ٠٥:٠٩ | ١١:٢٨ | ١٤:٣٨ | ١٧:٤٨ | ١٩:١٦ | ٢٢:٠٤ | ٢٣:٢٨ | ٠٠:٥٢ |
| ١٠ | ٠٣:٤٢ | ٠٥:٠٩ | ١١:٢٨ | ١٤:٣٧ | ١٧:٤٧ | ١٩:١٥ | ٢٢:٠٤ | ٢٣:٢٨ | ٠٠:٥٢ |
| ١١ | ٠٣:٤٣ | ٠٥:١٠ | ١١:٢٨ | ١٤:٣٧ | ١٧:٤٦ | ١٩:١٣ | ٢٢:٠٣ | ٢٣:٢٨ | ٠٠:٥٢ |
| ١٢ | ٠٣:٤٤ | ٠٥:١١ | ١١:٢٧ | ١٤:٣٥ | ١٧:٤٤ | ١٩:١١ | ٢٢:٠٢ | ٢٣:٢٧ | ٠٠:٥٢ |
| ١٣ | ٠٣:٤٥ | ٠٥:١٢ | ١١:٢٧ | ١٤:٣٥ | ١٧:٤٣ | ١٩:١٠ | ٢٢:٠١ | ٢٣:٢٧ | ٠٠:٥٢ |
| ١٤ | ٠٣:٤٥ | ٠٥:١٣ | ١١:٢٧ | ١٤:٣٤ | ١٧:٤١ | ١٩:٠٨ | ٢٢:٠٠ | ٢٣:٢٧ | ٠٠:٥٢ |
| ١٥ | ٠٣:٤٦ | ٠٥:١٣ | ١١:٢٦ | ١٤:٣٣ | ١٧:٤٠ | ١٩:٠٦ | ٢١:٥٩ | ٢٣:٢٦ | ٠٠:٥٢ |
| ١٦ | ٠٣:٤٧ | ٠٥:١٤ | ١١:٢٦ | ١٤:٣٣ | ١٧:٣٨ | ١٩:٠٥ | ٢١:٥٩ | ٢٣:٢٦ | ٠٠:٥٢ |
| ١٧ | ٠٣:٤٨ | ٠٥:١٥ | ١١:٢٦ | ١٤:٣١ | ١٧:٣٧ | ١٩:٠٣ | ٢١:٥٨ | ٢٣:٢٦ | ٠٠:٥٢ |
| ١٨ | ٠٣:٤٩ | ٠٥:١٦ | ١١:٢٥ | ١٤:٣٠ | ١٧:٣٥ | ١٩:٠١ | ٢١:٥٧ | ٢٣:٢٥ | ٠٠:٥٢ |
| ١٩ | ٠٣:٥٠ | ٠٥:١٦ | ١١:٢٥ | ١٤:٢٩ | ١٧:٣٤ | ١٩:٠٠ | ٢١:٥٦ | ٢٣:٢٥ | ٠٠:٥٢ |
| ٢٠ | ٠٣:٥١ | ٠٥:١٧ | ١١:٢٤ | ١٤:٢٨ | ١٧:٣٣ | ١٨:٥٨ | ٢١:٥٥ | ٢٣:٢٤ | ٠٠:٥٢ |
| ٢١ | ٠٣:٥٢ | ٠٥:١٨ | ١١:٢٤ | ١٤:٢٧ | ١٧:٣١ | ١٨:٥٧ | ٢١:٥٥ | ٢٣:٢٤ | ٠٠:٥٢ |
| ٢٢ | ٠٣:٥٣ | ٠٥:١٩ | ١١:٢٤ | ١٤:٢٦ | ١٧:٢٩ | ١٨:٥٥ | ٢١:٥٤ | ٢٣:٢٤ | ٠٠:٥٢ |
| ٢٣ | ٠٣:٥٤ | ٠٥:٢٠ | ١١:٢٤ | ١٤:٢٦ | ١٧:٢٨ | ١٨:٥٣ | ٢١:٥٣ | ٢٣:٢٤ | ٠٠:٥٢ |
| ٢٤ | ٠٣:٥٤ | ٠٥:٢٠ | ١١:٢٣ | ١٤:٢٤ | ١٧:٢٦ | ١٨:٥٢ | ٢١:٥٢ | ٢٣:٢٣ | ٠٠:٥٢ |
| ٢٥ | ٠٣:٥٥ | ٠٥:٢١ | ١١:٢٣ | ١٤:٢٤ | ١٧:٢٥ | ١٨:٥٠ | ٢١:٥١ | ٢٣:٢٣ | ٠٠:٥٢ |
| ٢٦ | ٠٣:٥٦ | ٠٥:٢٢ | ١١:٢٣ | ١٤:٢٣ | ١٧:٢٣ | ١٨:٤٩ | ٢١:٥١ | ٢٣:٢٣ | ٠٠:٥٢ |
| ٢٧ | ٠٣:٥٧ | ٠٥:٢٣ | ١١:٢٣ | ١٤:٢٣ | ١٧:٢٢ | ١٨:٤٧ | ٢١:٥٠ | ٢٣:٢٣ | ٠٠:٥٢ |
| ٢٨ | ٠٣:٥٨ | ٠٥:٢٤ | ١١:٢٣ | ١٤:٢١ | ١٧:٢٠ | ١٨:٤٦ | ٢١:٥٠ | ٢٣:٢٣ | ٠٠:٥٤ |
| ٢٩ | ٠٣:٥٩ | ٠٥:٢٤ | ١١:٢١ | ١٤:٢٠ | ١٧:١٩ | ١٨:٤٤ | ٢١:٤٩ | ٢٣:٢١ | ٠٠:٥٤ |
| ٣٠ | ٠٤:٠٠ | ٠٥:٢٥ | ١١:٢١ | ١٤:١٩ | ١٧:١٧ | ١٨:٤٣ | ٢١:٤٨ | ٢٣:٢١ | ٠٠:٥٤ |

تقويم دائمي اوقات شرعي شهر حلب- سورية

| تاريخ اوقت | فجر صادق | شروق | ظهر | عصر | غروب | نار عشاء | آخر فضيلت عشاء | نير شب | ثلث آخر |
|------------|----------|-------|-------|-------|-------|----------|-------------------|--------|---------|
| نشرين اول | ٠٤:٠١ | ٠٥:٢٦ | ١١:٢١ | ١٤:١٨ | ١٧:١٦ | ١٨:٤١ | ٢١:٤٧ | ٢٣:٢١ | ٠٠:٥٤ |
| ٢ | ٠٤:٠١ | ٠٥:٢٧ | ١١:٢٠ | ١٤:١٧ | ١٧:١٤ | ١٨:٤٠ | ٢١:٤٧ | ٢٣:٢٠ | ٠٠:٥٤ |
| ٣ | ٠٤:٠٢ | ٠٥:٢٨ | ١١:٢٠ | ١٤:١٦ | ١٧:١٣ | ١٨:٣٨ | ٢١:٤٦ | ٢٣:٢٠ | ٠٠:٥٤ |
| ٤ | ٠٤:٠٣ | ٠٥:٢٨ | ١١:١٩ | ١٤:١٥ | ١٧:١١ | ١٨:٣٧ | ٢١:٤٥ | ٢٣:١٩ | ٠٠:٥٤ |
| ٥ | ٠٤:٠٤ | ٠٥:٢٩ | ١١:١٩ | ١٤:١٤ | ١٧:١٠ | ١٨:٣٥ | ٢١:٤٤ | ٢٣:١٩ | ٠٠:٥٤ |
| ٦ | ٠٤:٠٥ | ٠٥:٣٠ | ١١:١٩ | ١٤:١٤ | ١٧:٠٩ | ١٨:٣٤ | ٢١:٤٤ | ٢٣:١٩ | ٠٠:٥٤ |
| ٧ | ٠٤:٠٦ | ٠٥:٣١ | ١١:١٩ | ١٤:١٣ | ١٧:٠٧ | ١٨:٣٣ | ٢١:٤٣ | ٢٣:١٩ | ٠٠:٥٤ |
| ٨ | ٠٤:٠٦ | ٠٥:٣٢ | ١١:١٩ | ١٤:١٣ | ١٧:٠٦ | ١٨:٣١ | ٢١:٤٢ | ٢٣:١٩ | ٠٠:٥٤ |
| ٩ | ٠٤:٠٧ | ٠٥:٣٣ | ١١:١٨ | ١٤:١١ | ١٧:٠٤ | ١٨:٣٠ | ٢١:٤٢ | ٢٣:١٨ | ٠٠:٥٤ |
| ١٠ | ٠٤:٠٨ | ٠٥:٣٤ | ١١:١٨ | ١٤:١٠ | ١٧:٠٣ | ١٨:٢٨ | ٢١:٤١ | ٢٣:١٨ | ٠٠:٥٤ |
| ١١ | ٠٤:٠٩ | ٠٥:٣٤ | ١١:١٨ | ١٤:١٠ | ١٧:٠٢ | ١٨:٢٧ | ٢١:٤١ | ٢٣:١٨ | ٠٠:٥٥ |
| ١٢ | ٠٤:١٠ | ٠٥:٣٥ | ١١:١٧ | ١٤:٠٨ | ١٧:٠٠ | ١٨:٢٥ | ٢١:٤٠ | ٢٣:١٧ | ٠٠:٥٥ |
| ١٣ | ٠٤:١١ | ٠٥:٣٦ | ١١:١٧ | ١٤:٠٨ | ١٦:٥٩ | ١٨:٢٤ | ٢١:٣٩ | ٢٣:١٧ | ٠٠:٥٥ |
| ١٤ | ٠٤:١٢ | ٠٥:٣٧ | ١١:١٧ | ١٤:٠٧ | ١٦:٥٨ | ١٨:٢٣ | ٢١:٣٩ | ٢٣:١٧ | ٠٠:٥٥ |
| ١٥ | ٠٤:١٢ | ٠٥:٣٨ | ١١:١٧ | ١٤:٠٦ | ١٦:٥٦ | ١٨:٢٢ | ٢١:٣٨ | ٢٣:١٧ | ٠٠:٥٥ |
| ١٦ | ٠٤:١٣ | ٠٥:٣٩ | ١١:١٧ | ١٤:٠٦ | ١٦:٥٥ | ١٨:٢٠ | ٢١:٣٧ | ٢٣:١٧ | ٠٠:٥٥ |
| ١٧ | ٠٤:١٤ | ٠٥:٤٠ | ١١:١٧ | ١٤:٠٥ | ١٦:٥٤ | ١٨:١٩ | ٢١:٣٧ | ٢٣:١٧ | ٠٠:٥٥ |
| ١٨ | ٠٤:١٥ | ٠٥:٤١ | ١١:١٦ | ١٤:٠٤ | ١٦:٥٢ | ١٨:١٨ | ٢١:٣٧ | ٢٣:١٦ | ٠٠:٥٦ |
| ١٩ | ٠٤:١٦ | ٠٥:٤١ | ١١:١٦ | ١٤:٠٣ | ١٦:٥١ | ١٨:١٧ | ٢١:٣٦ | ٢٣:١٦ | ٠٠:٥٦ |
| ٢٠ | ٠٤:١٧ | ٠٥:٤٢ | ١١:١٦ | ١٤:٠٣ | ١٦:٥٠ | ١٨:١٥ | ٢١:٣٥ | ٢٣:١٦ | ٠٠:٥٦ |
| ٢١ | ٠٤:١٧ | ٠٥:٤٣ | ١١:١٥ | ١٤:٠١ | ١٦:٤٨ | ١٨:١٤ | ٢١:٣٥ | ٢٣:١٥ | ٠٠:٥٦ |
| ٢٢ | ٠٤:١٨ | ٠٥:٤٤ | ١١:١٥ | ١٤:٠١ | ١٦:٤٧ | ١٨:١٣ | ٢١:٣٤ | ٢٣:١٥ | ٠٠:٥٦ |
| ٢٣ | ٠٤:١٩ | ٠٥:٤٥ | ١١:١٥ | ١٤:٠٠ | ١٦:٤٦ | ١٨:١٢ | ٢١:٣٤ | ٢٣:١٥ | ٠٠:٥٦ |
| ٢٤ | ٠٤:٢٠ | ٠٥:٤٦ | ١١:١٥ | ١٤:٠٠ | ١٦:٤٥ | ١٨:١١ | ٢١:٣٤ | ٢٣:١٥ | ٠٠:٥٧ |
| ٢٥ | ٠٤:٢١ | ٠٥:٤٧ | ١١:١٥ | ١٣:٥٩ | ١٦:٤٤ | ١٨:١٠ | ٢١:٣٣ | ٢٣:١٥ | ٠٠:٥٧ |
| ٢٦ | ٠٤:٢٢ | ٠٥:٤٨ | ١١:١٥ | ١٣:٥٨ | ١٦:٤٢ | ١٨:٠٩ | ٢١:٣٣ | ٢٣:١٥ | ٠٠:٥٧ |
| ٢٧ | ٠٤:٢٣ | ٠٥:٤٩ | ١١:١٥ | ١٣:٥٨ | ١٦:٤١ | ١٨:٠٨ | ٢١:٣٣ | ٢٣:١٥ | ٠٠:٥٧ |
| ٢٨ | ٠٤:٢٣ | ٠٥:٥٠ | ١١:١٥ | ١٣:٥٧ | ١٦:٤٠ | ١٨:٠٧ | ٢١:٣٢ | ٢٣:١٥ | ٠٠:٥٧ |
| ٢٩ | ٠٤:٢٤ | ٠٥:٥١ | ١١:١٥ | ١٣:٥٧ | ١٦:٣٩ | ١٨:٠٦ | ٢١:٣٢ | ٢٣:١٥ | ٠٠:٥٨ |
| ٣٠ | ٠٤:٢٥ | ٠٥:٥٢ | ١١:١٥ | ١٣:٥٦ | ١٦:٣٨ | ١٨:٠٥ | ٢١:٣١ | ٢٣:١٥ | ٠٠:٥٨ |
| ٣١ | ٠٤:٢٦ | ٠٥:٥٣ | ١١:١٥ | ١٣:٥٦ | ١٦:٣٧ | ١٨:٠٤ | ٢١:٣١ | ٢٣:١٥ | ٠٠:٥٨ |

تقويم دائمي اوقات شرعي شهر حلب- سورية

| تاريخ اوقت | فجر صادق | شروق | ظهر | عصر | غروب | نماز عشاء | آخر فضيلت عشاء | نير شب | ثلث آخر |
|------------|----------|-------|-------|-------|-------|-----------|-------------------|--------|---------|
| نشرين آخر | ٠٤:٢٧ | ٠٥:٥٤ | ١١:١٥ | ١٣:٥٥ | ١٦:٢٦ | ١٨:٠٢ | ٢١:٢١ | ٢٣:١٥ | ٠٠:٥٩ |
| ٢ | ٠٤:٢٨ | ٠٥:٥٥ | ١١:١٥ | ١٣:٥٥ | ١٦:٢٥ | ١٨:٠٢ | ٢١:٢٠ | ٢٣:١٥ | ٠٠:٥٩ |
| ٣ | ٠٤:٢٩ | ٠٥:٥٦ | ١١:١٥ | ١٣:٥٤ | ١٦:٢٤ | ١٨:٠١ | ٢١:٢٠ | ٢٣:١٥ | ٠٠:٥٩ |
| ٤ | ٠٤:٢٩ | ٠٥:٥٧ | ١١:١٥ | ١٣:٥٤ | ١٦:٢٣ | ١٨:٠٠ | ٢١:٢٩ | ٢٣:١٥ | ٠٠:٥٩ |
| ٥ | ٠٤:٣٠ | ٠٥:٥٨ | ١١:١٥ | ١٣:٥٣ | ١٦:٢٢ | ١٧:٥٩ | ٢١:٢٩ | ٢٣:١٥ | ٠٠:٥٩ |
| ٦ | ٠٤:٣١ | ٠٥:٥٩ | ١١:١٥ | ١٣:٥٣ | ١٦:٢١ | ١٧:٥٨ | ٢١:٢٩ | ٢٣:١٥ | ٠١:٠٠ |
| ٧ | ٠٤:٣٢ | ٠٦:٠٠ | ١١:١٥ | ١٣:٥٢ | ١٦:٢٠ | ١٧:٥٨ | ٢١:٢٩ | ٢٣:١٥ | ٠١:٠٠ |
| ٨ | ٠٤:٣٣ | ٠٦:٠١ | ١١:١٥ | ١٣:٥٢ | ١٦:٢٩ | ١٧:٥٧ | ٢١:٢٩ | ٢٣:١٥ | ٠١:٠١ |
| ٩ | ٠٤:٣٤ | ٠٦:٠٢ | ١١:١٥ | ١٣:٥١ | ١٦:٢٨ | ١٧:٥٦ | ٢١:٢٩ | ٢٣:١٥ | ٠١:٠١ |
| ١٠ | ٠٤:٣٥ | ٠٦:٠٣ | ١١:١٥ | ١٣:٥١ | ١٦:٢٨ | ١٧:٥٦ | ٢١:٢٩ | ٢٣:١٥ | ٠١:٠٢ |
| ١١ | ٠٤:٣٥ | ٠٦:٠٤ | ١١:١٥ | ١٣:٥١ | ١٦:٢٧ | ١٧:٥٥ | ٢١:٢٨ | ٢٣:١٥ | ٠١:٠٢ |
| ١٢ | ٠٤:٣٦ | ٠٦:٠٥ | ١١:١٥ | ١٣:٥٠ | ١٦:٢٦ | ١٧:٥٤ | ٢١:٢٨ | ٢٣:١٥ | ٠١:٠٢ |
| ١٣ | ٠٤:٣٧ | ٠٦:٠٦ | ١١:١٥ | ١٣:٥٠ | ١٦:٢٥ | ١٧:٥٤ | ٢١:٢٨ | ٢٣:١٥ | ٠١:٠٢ |
| ١٤ | ٠٤:٣٨ | ٠٦:٠٧ | ١١:١٥ | ١٣:٥٠ | ١٦:٢٤ | ١٧:٥٣ | ٢١:٢٨ | ٢٣:١٥ | ٠١:٠٣ |
| ١٥ | ٠٤:٣٩ | ٠٦:٠٨ | ١١:١٦ | ١٣:٥٠ | ١٦:٢٤ | ١٧:٥٣ | ٢١:٢٨ | ٢٣:١٦ | ٠١:٠٣ |
| ١٦ | ٠٤:٤٠ | ٠٦:٠٩ | ١١:١٦ | ١٣:٤٩ | ١٦:٢٣ | ١٧:٥٢ | ٢١:٢٨ | ٢٣:١٦ | ٠١:٠٤ |
| ١٧ | ٠٤:٤١ | ٠٦:١٠ | ١١:١٦ | ١٣:٤٩ | ١٦:٢٣ | ١٧:٥٢ | ٢١:٢٨ | ٢٣:١٦ | ٠١:٠٤ |
| ١٨ | ٠٤:٤٢ | ٠٦:١١ | ١١:١٦ | ١٣:٤٩ | ١٦:٢٢ | ١٧:٥١ | ٢١:٢٨ | ٢٣:١٦ | ٠١:٠٥ |
| ١٩ | ٠٤:٤٢ | ٠٦:١٢ | ١١:١٦ | ١٣:٤٩ | ١٦:٢١ | ١٧:٥١ | ٢١:٢٨ | ٢٣:١٦ | ٠١:٠٥ |
| ٢٠ | ٠٤:٤٣ | ٠٦:١٣ | ١١:١٧ | ١٣:٤٩ | ١٦:٢١ | ١٧:٥٠ | ٢١:٢٨ | ٢٣:١٧ | ٠١:٠٥ |
| ٢١ | ٠٤:٤٤ | ٠٦:١٤ | ١١:١٧ | ١٣:٤٨ | ١٦:٢٠ | ١٧:٥٠ | ٢١:٢٨ | ٢٣:١٧ | ٠١:٠٦ |
| ٢٢ | ٠٤:٤٥ | ٠٦:١٥ | ١١:١٧ | ١٣:٤٨ | ١٦:٢٠ | ١٧:٥٠ | ٢١:٢٨ | ٢٣:١٧ | ٠١:٠٦ |
| ٢٣ | ٠٤:٤٦ | ٠٦:١٦ | ١١:١٧ | ١٣:٤٨ | ١٦:١٩ | ١٧:٤٩ | ٢١:٢٨ | ٢٣:١٧ | ٠١:٠٧ |
| ٢٤ | ٠٤:٤٧ | ٠٦:١٧ | ١١:١٨ | ١٣:٤٨ | ١٦:١٩ | ١٧:٤٩ | ٢١:٢٨ | ٢٣:١٨ | ٠١:٠٧ |
| ٢٥ | ٠٤:٤٨ | ٠٦:١٨ | ١١:١٨ | ١٣:٤٨ | ١٦:١٩ | ١٧:٤٩ | ٢١:٢٨ | ٢٣:١٨ | ٠١:٠٨ |
| ٢٦ | ٠٤:٤٨ | ٠٦:١٩ | ١١:١٨ | ١٣:٤٨ | ١٦:١٨ | ١٧:٤٨ | ٢١:٢٨ | ٢٣:١٨ | ٠١:٠٨ |
| ٢٧ | ٠٤:٤٩ | ٠٦:٢٠ | ١١:١٩ | ١٣:٤٨ | ١٦:١٨ | ١٧:٤٨ | ٢١:٢٨ | ٢٣:١٩ | ٠١:٠٨ |
| ٢٨ | ٠٤:٥٠ | ٠٦:٢١ | ١١:١٩ | ١٣:٤٨ | ١٦:١٨ | ١٧:٤٨ | ٢١:٢٨ | ٢٣:١٩ | ٠١:٠٩ |
| ٢٩ | ٠٤:٥١ | ٠٦:٢٢ | ١١:١٩ | ١٣:٤٨ | ١٦:١٧ | ١٧:٤٨ | ٢١:٢٩ | ٢٣:١٩ | ٠١:١٠ |
| ٣٠ | ٠٤:٥٢ | ٠٦:٢٣ | ١١:١٩ | ١٣:٤٨ | ١٦:١٧ | ١٧:٤٨ | ٢١:٢٩ | ٢٣:١٩ | ٠١:١٠ |

تقويم دائمي اوقات شرعي شهر حلب- سورية

| تاريخ اوقت | فجر صادق | شروق | ظهر | عصر | غروب | ماز عشاء | آخر فضيلت عشاء | نير شب | ثلث آخر |
|------------|----------|-------|-------|-------|-------|----------|-------------------|--------|---------|
| كانون اول | ٠٤:٥٢ | ٠٦:٢٣ | ١١:٢٠ | ١٣:٤٨ | ١٦:١٧ | ١٧:٤٨ | ٢١:٢٩ | ٢٣:٢٠ | ٠١:١٠ |
| ٢ | ٠٤:٥٢ | ٠٦:٢٤ | ١١:٢٠ | ١٣:٤٨ | ١٦:١٧ | ١٧:٤٨ | ٢١:٢٩ | ٢٣:٢٠ | ٠١:١١ |
| ٣ | ٠٤:٥٤ | ٠٦:٢٥ | ١١:٢١ | ١٣:٤٩ | ١٦:١٧ | ١٧:٤٨ | ٢١:٣٠ | ٢٣:٢١ | ٠١:١٢ |
| ٤ | ٠٤:٥٥ | ٠٦:٢٦ | ١١:٢١ | ١٣:٤٩ | ١٦:١٧ | ١٧:٤٨ | ٢١:٣٠ | ٢٣:٢١ | ٠١:١٢ |
| ٥ | ٠٤:٥٦ | ٠٦:٢٧ | ١١:٢١ | ١٣:٤٩ | ١٦:١٦ | ١٧:٤٨ | ٢١:٣٠ | ٢٣:٢١ | ٠١:١٣ |
| ٦ | ٠٤:٥٦ | ٠٦:٢٨ | ١١:٢٢ | ١٣:٤٩ | ١٦:١٦ | ١٧:٤٨ | ٢١:٣٠ | ٢٣:٢٢ | ٠١:١٣ |
| ٧ | ٠٤:٥٧ | ٠٦:٢٩ | ١١:٢٢ | ١٣:٤٩ | ١٦:١٦ | ١٧:٤٨ | ٢١:٣١ | ٢٣:٢٢ | ٠١:١٤ |
| ٨ | ٠٤:٥٨ | ٠٦:٣٠ | ١١:٢٣ | ١٣:٥٠ | ١٦:١٧ | ١٧:٤٨ | ٢١:٣١ | ٢٣:٢٢ | ٠١:١٤ |
| ٩ | ٠٤:٥٩ | ٠٦:٣٠ | ١١:٢٣ | ١٣:٥٠ | ١٦:١٧ | ١٧:٤٨ | ٢١:٣١ | ٢٣:٢٢ | ٠١:١٥ |
| ١٠ | ٠٤:٥٩ | ٠٦:٣١ | ١١:٢٤ | ١٣:٥٠ | ١٦:١٧ | ١٧:٤٩ | ٢١:٢٢ | ٢٣:٢٤ | ٠١:١٥ |
| ١١ | ٠٥:٠٠ | ٠٦:٣٢ | ١١:٢٤ | ١٣:٥٠ | ١٦:١٧ | ١٧:٤٩ | ٢١:٢٢ | ٢٣:٢٤ | ٠١:١٦ |
| ١٢ | ٠٥:٠١ | ٠٦:٣٣ | ١١:٢٥ | ١٣:٥١ | ١٦:١٧ | ١٧:٤٩ | ٢١:٢٣ | ٢٣:٢٥ | ٠١:١٧ |
| ١٣ | ٠٥:٠١ | ٠٦:٣٣ | ١١:٢٥ | ١٣:٥١ | ١٦:١٧ | ١٧:٤٩ | ٢١:٢٣ | ٢٣:٢٥ | ٠١:١٧ |
| ١٤ | ٠٥:٠٢ | ٠٦:٣٤ | ١١:٢٥ | ١٣:٥١ | ١٦:١٧ | ١٧:٥٠ | ٢١:٢٤ | ٢٣:٢٥ | ٠١:١٨ |
| ١٥ | ٠٥:٠٢ | ٠٦:٣٥ | ١١:٢٦ | ١٣:٥٢ | ١٦:١٨ | ١٧:٥٠ | ٢١:٢٤ | ٢٣:٢٦ | ٠١:١٨ |
| ١٦ | ٠٥:٠٢ | ٠٦:٣٥ | ١١:٢٦ | ١٣:٥٢ | ١٦:١٨ | ١٧:٥٠ | ٢١:٢٤ | ٢٣:٢٦ | ٠١:١٨ |
| ١٧ | ٠٥:٠٤ | ٠٦:٣٦ | ١١:٢٧ | ١٣:٥٢ | ١٦:١٨ | ١٧:٥١ | ٢١:٢٥ | ٢٣:٢٧ | ٠١:١٩ |
| ١٨ | ٠٥:٠٤ | ٠٦:٣٧ | ١١:٢٨ | ١٣:٥٢ | ١٦:١٩ | ١٧:٥١ | ٢١:٢٥ | ٢٣:٢٨ | ٠١:١٩ |
| ١٩ | ٠٥:٠٥ | ٠٦:٣٧ | ١١:٢٨ | ١٣:٥٣ | ١٦:١٩ | ١٧:٥١ | ٢١:٢٥ | ٢٣:٢٨ | ٠١:٢٠ |
| ٢٠ | ٠٥:٠٦ | ٠٦:٣٨ | ١١:٢٩ | ١٣:٥٤ | ١٦:٢٠ | ١٧:٥٢ | ٢١:٢٦ | ٢٣:٢٩ | ٠١:٢١ |
| ٢١ | ٠٥:٠٦ | ٠٦:٣٨ | ١١:٢٩ | ١٣:٥٤ | ١٦:٢٠ | ١٧:٥٢ | ٢١:٢٦ | ٢٣:٢٩ | ٠١:٢١ |
| ٢٢ | ٠٥:٠٧ | ٠٦:٣٩ | ١١:٣٠ | ١٣:٥٥ | ١٦:٢١ | ١٧:٥٣ | ٢١:٢٧ | ٢٣:٣٠ | ٠١:٢٢ |
| ٢٣ | ٠٥:٠٧ | ٠٦:٣٩ | ١١:٣٠ | ١٣:٥٥ | ١٦:٢١ | ١٧:٥٣ | ٢١:٢٧ | ٢٣:٣٠ | ٠١:٢٢ |
| ٢٤ | ٠٥:٠٨ | ٠٦:٤٠ | ١١:٣١ | ١٣:٥٦ | ١٦:٢٢ | ١٧:٥٤ | ٢١:٢٨ | ٢٣:٣١ | ٠١:٢٣ |
| ٢٥ | ٠٥:٠٨ | ٠٦:٤٠ | ١١:٣١ | ١٣:٥٦ | ١٦:٢٢ | ١٧:٥٥ | ٢١:٢٩ | ٢٣:٣١ | ٠١:٢٣ |
| ٢٦ | ٠٥:٠٨ | ٠٦:٤١ | ١١:٣٢ | ١٣:٥٧ | ١٦:٢٣ | ١٧:٥٥ | ٢١:٢٩ | ٢٣:٣٢ | ٠١:٢٣ |
| ٢٧ | ٠٥:٠٩ | ٠٦:٤١ | ١١:٣٢ | ١٣:٥٧ | ١٦:٢٣ | ١٧:٥٦ | ٢١:٤٠ | ٢٣:٣٢ | ٠١:٢٤ |
| ٢٨ | ٠٥:٠٩ | ٠٦:٤١ | ١١:٣٢ | ١٣:٥٨ | ١٦:٢٤ | ١٧:٥٦ | ٢١:٤٠ | ٢٣:٣٢ | ٠١:٢٤ |
| ٢٩ | ٠٥:١٠ | ٠٦:٤٢ | ١١:٣٣ | ١٣:٥٩ | ١٦:٢٥ | ١٧:٥٧ | ٢١:٤١ | ٢٣:٣٣ | ٠١:٢٥ |
| ٣٠ | ٠٥:١٠ | ٠٦:٤٢ | ١١:٣٤ | ١٤:٠٠ | ١٦:٢٦ | ١٧:٥٨ | ٢١:٤٢ | ٢٣:٣٤ | ٠١:٢٦ |
| ٣١ | ٠٥:١٠ | ٠٦:٤٢ | ١١:٣٤ | ١٤:٠٠ | ١٦:٢٦ | ١٧:٥٨ | ٢١:٤٢ | ٢٣:٣٤ | ٠١:٢٦ |

پژوهشگرده ها و آموزشگرده های بنیاد حیات اعلیٰ

علوم معرفت الهی - علوم زبان وحی - علوم کلام وحی

علوم تلاوت کلام وحی - علوم کلام خازنان وحی - علوم فقه آئین الهی

علوم تقویم نجوم تخم - علوم طب جامع - علوم پاکزستی

آموزش برتر (اعلیٰ) - علوم برتر (اعلیٰ) - علوم توانمندی بانسروی الهی

علوم انساب و تبارشناسی - رسانه های حیات اعلیٰ

طرح و برنامه ریزی پژوهشی و مدیریت و اشراف علمی

دار المعارف الإلهیة

۱۴۳۲

<http://Aelaa.net>

tanjim@aelaa.net

nojum@aelaa.net

taqwim@aelaa.net

والحمد لله رب العالمین